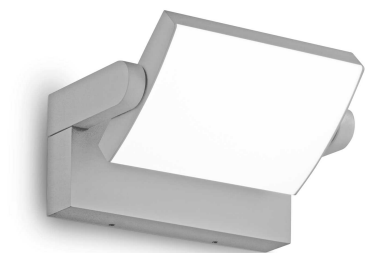


Info generali

Esterno - Lampade da parete

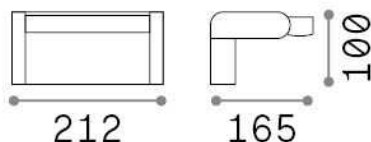
Outdoor wall mounted adjustable lamp with integrated LED sources and direct light emission



Ean	8021696326863
Articolo	SWIPE AP GRIGIO
Installazione	Lampade da parete
Garanzia	5 years
Peso lordo	1.2 kg
Volume	0.005463 m ³

Info tecniche e installative

Peso netto	1.2 kg
Classe di isolamento	I
Grado di protezione	IP54
Conformità	CE
Temperatura d'esercizio	-15° ~ +45 °C
Efficienza a pieno carico	x
Dimmer	NO, On-Off
Alimentazione	220-240 V AC 50/60 Hz
Alimentatore	In-built, included Replaceable (by qualified operators only), electronic
Orientabilità	vert. 0°-350°



Info sorgente e prestazionali

Sorgente integrata	Integrated LED module
Sorgente sostituibile	No
Potenza	LED 20,5 W
Emissione	Direct
Consumo massimo	max 20,50 W
Caratteristiche LED	LED SMD
CCT LED	3000 K
Durata LED (t. 25°c)	50000 h
CRI	> 90
Fascio luminoso	105°
Flusso sorgente	2000 lm
Flusso utile	1390 lm
Rischio fotobiologico	1
Lampadina inclusa	1 - E14 OLIVA 4W 3000K CRI80 SATIN