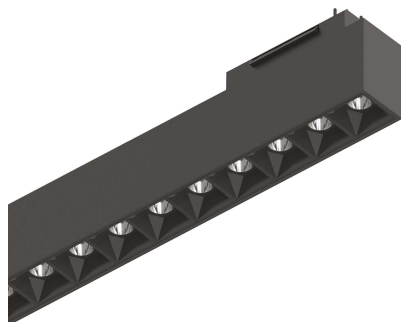


Info generali

Tecnico - Sistemi

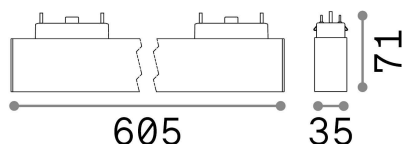
Indoor track mounted linear fitting with integrated LED sources and direct light emission

Ean	8021696222936
Articolo	ARCA ACCENT 29W 3000K BK
Installazione	Sistemi
Garanzia	5 years
Peso lordo	0.91 kg
Volume	0.008678 m ³



Info tecniche e installative

Peso netto	0.7 kg
Classe di isolamento	III
Grado di protezione	IP20
Conformità	CE
Temperatura d'esercizio	0° ~ +40 °C
Efficienza a pieno carico	X
Dimmer	NO, On-Off
Alimentazione	48 V DC
Alimentatore	Required, remoted, not included NO
Accessori non inclusi	Arca profile



Info sorgente e prestazionali

Sorgente integrata	Integrated LED module
Sorgente sostituibile	Replaceable (by qualified operators only)
Potenza	29 W
Emissione	Direct
Consumo massimo	max 29,00 W
Caratteristiche LED	LED SMD OSRAM
CCT LED	3000 K
Durata LED (t. 25°c)	50000 h
CRI	> 80
SDCM	3
Fascio luminoso	35°
UGR massimo	< 13
Flusso sorgente	3650 lm
Flusso utile	2820 lm
Rischio fotobiologico	2