

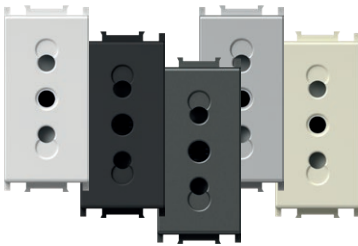
- VM32PW
- VM32SB
- VM32AT
- VM32ES
- VM32IW

PRIZĂ SCHUKO/ITA P30+KS 2P+E 16A 250V~ 2M

- priză 2P+E schuko/standard italian P30
- 16A 250V~, tip VM32
- în conformitate cu IEC 60884-1, CEI 23-50
- borne cu șurub 1,5-2,5 mm²
- dispozitiv de protecție încadrat - contactele sub tensiune sunt obturate

SOCKET SCHUKO/ITA P30+KS 2P+E 16A 250V~ 2M

- 2P+E schuko/Italian P30
- 16A 250V~, type VM32
- in accordance with IEC 60884-1, CEI 23-50
- screw contacts 1.5-2.5 mm²
- shuttered live contacts



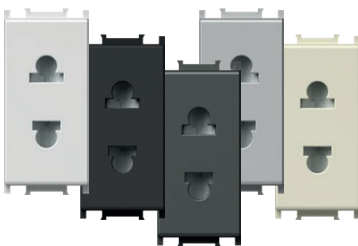
- VM33PW
- VM33SB
- VM33AT
- VM33ES
- VM33IW

PRIZĂ STANDARD ITALIAN P11+KS 2P+E 10A 250V~ 1M

- priză 2P+E standard italian P11
- 10A 250V~, tip VM33
- în conformitate cu IEC 60884-1, CEI 23-50
- borne cu șurub 1,5-2,5 mm²
- dispozitiv de protecție încadrat - contactele sub tensiune sunt obturate

SOCKET ITALIAN P11+KS 2P+E 10A 250V~ 1M

- 2P+E Italian P11
- 10A 250V~, type VM33
- in accordance with IEC 60884-1, CEI 23-50
- screw contacts 1.5-2.5 mm²
- shuttered live contacts



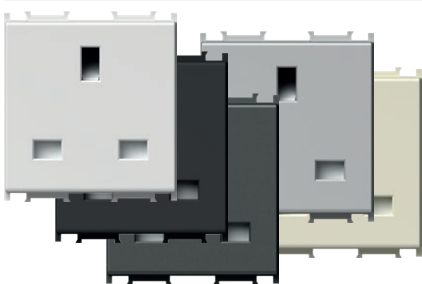
- VM21PW
- VM21SB
- VM21AT
- VM21ES
- VM21IW

PRIZĂ STANDARD EUROPEAN/AMERICAN+KS 2P 16A 250V~ 1M

- priză 2P standard european/american
- 16A 250V~, tip VM21
- borne cu șurub 1,5-2,5 mm²
- dispozitiv de protecție încadrat - contactele sub tensiune sunt obturate
- doar pentru state din afara UE

SOCKET EURO/AMERICAN+KS 2P 16A 250V~ 1M

- 2P Euro/American
- 16A 250V~, type VM21
- screw contacts 1.5-2.5 mm²
- shuttered live contacts
- only for countries not members of EU



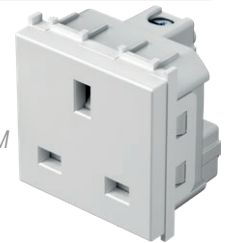
- VM52PW
- VM52SB
- VM52AT
- VM52ES
- VM52IW

PRIZĂ STANDARD BRITANIC BS 1363-2+KS 2P+E 13A 250V~ 2M

- priză 2P+E standard britanic BS 1363-2
- 13A 250V~, tip VM52
- în conformitate cu BS 1363-2
- borne cu șurub 1,5-4 mm²
- dispozitiv de protecție încadrat - contactele sub tensiune sunt obturate

SOCKET BRITISH BS 1363-2+KS 2P+E 13A 250V~ 2M

- 2P+E British BS 1363-2
- 13A 250V~, type VM52
- in accordance with BS 1363-2
- screw contacts 1.5-4 mm²
- shuttered live contacts



VM80

PROTECȚIE SUPRATENSIUNE MPE MINI 275V/50Hz

- conectare paralelă cu prima priză din coloană
- clasă de protecție III
- U_c=275Vac, U_{oc}/I_{sc}=6kV/3kA, U_p<800V
- în conformitate cu IEC 61643-1
- cabluri 1,5mm², IP20
- semnal sonor defecțiune

SURGE PROTECTOR MPE MINI 275V/50Hz

- parallel connection with the first socket in the row
- protection class III
- U_c=275Vac, U_{oc}/I_{sc}=6kV/3kA, U_p<800V
- in accordance with IEC 61643-1
- wires 1.5mm², IP20
- sound signal at breakdown

