



configurator de întrerupătoare și prize configurator of switches and sockets

Modul Manager vă permite să efectuați un inventar complet și rapid al necesarului de prize și întrerupătoare din casa dumneavoastră sau chiar din șantier. Am elaborat o metodă unică de comandă, practică și rapidă în același timp. Puteți selecta culorile întrerupătoarelor, precum și forma ramelor, și astfel le puteți adapta la spațiul propriu sau la solicitările clienților. Încercați-ne! Aveți nevoie doar de un smartphone, o tabletă, sau un calculator și <http://modulmanager.tem.si>.

The Modul Manager allows you to perform a complete and quick inventory of switches from the building site itself or from the comfort of your own home. We have prepared a unique ordering method, which is both practical and quick. You can select the colours of the switches, as well as the shape of the frames, meaning you can tailor them to your space or the client's demands. Why not try us out? All you need is a smartphone, a tablet, or a computer and <http://modulmanager.tem.si>.

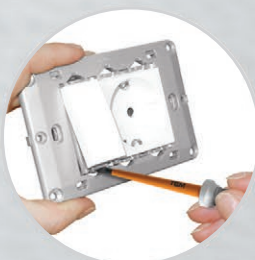
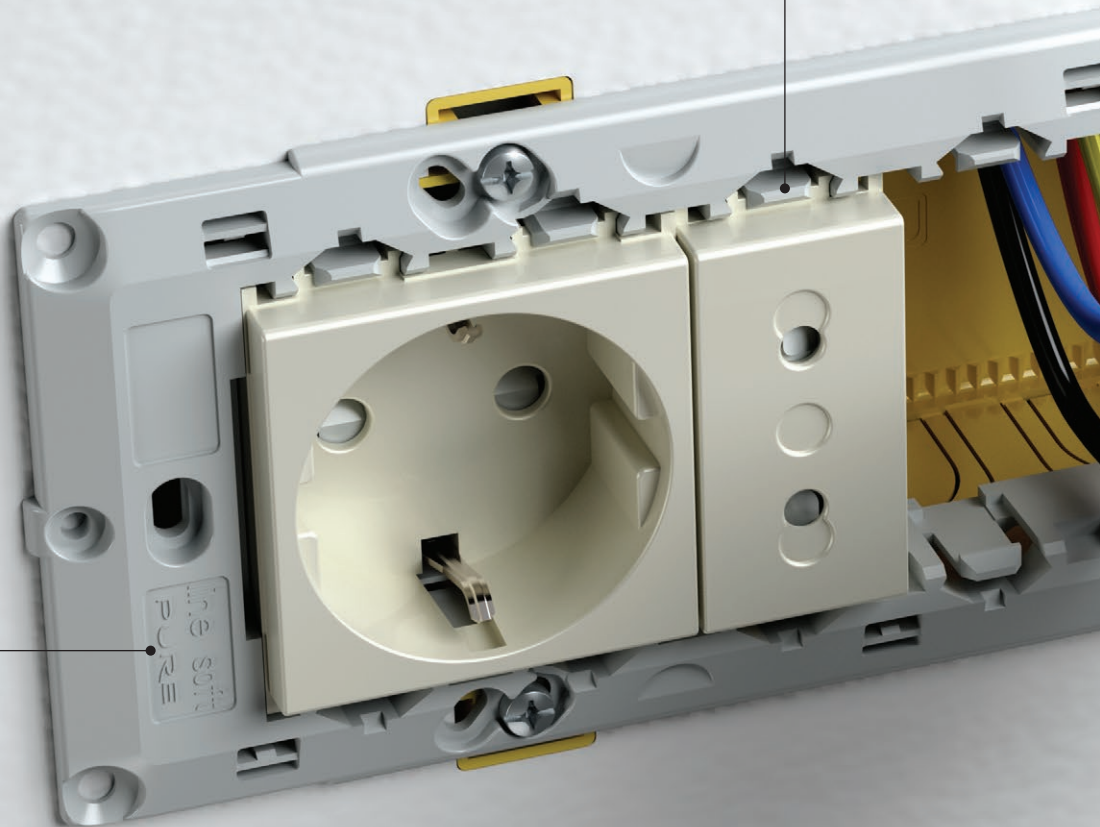
simplitate simplicity

Elementele funcționale sunt ușor de montat în interiorul ramei de fixare. Soluția „klik-in, klik-out” pe care am dezvoltat-o pentru dumneavoastră va reduce timpul de instalare. Clemele de legătură sunt ușor accesibile din partea frontală.

The function elements are easily fitted inside the mounting frame. The “klik-in, klik-out” solution we have developed for you will reduce installation time. The connection contacts are easily accessible from the front.

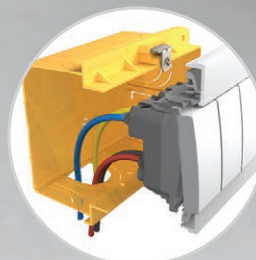
line
soft
PURE

klik-in, klik-out



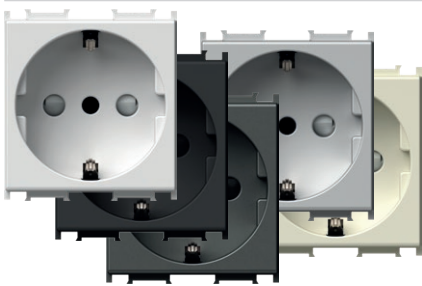
“klik-out” – simplu și ușor, nu sunt necesare șuruburi.

“klik-out” - simple and quick, no screws necessary.



Dozele dreptunghiulare au mai mult spațiu pentru firele de legătură.

Rectangular boxes have more space for connection wires.



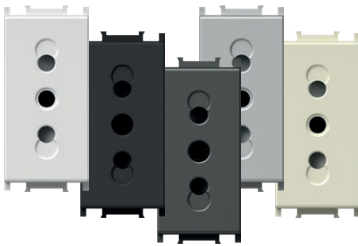
- VM32PW
- VM32SB
- VM32AT
- VM32ES
- VM32IW

PRIZĂ SCHUKO/ITA P30+KS 2P+E 16A 250V~ 2M

- priză 2P+E schuko/standard italian P30
- 16A 250V~, tip VM32
- în conformitate cu IEC 60884-1, CEI 23-50
- borne cu șurub 1,5-2,5 mm²
- dispozitiv de protecție încadrat - contactele sub tensiune sunt obturate

SOCKET SCHUKO/ITA P30+KS 2P+E 16A 250V~ 2M

- 2P+E schuko/Italian P30
- 16A 250V~, type VM32
- in accordance with IEC 60884-1, CEI 23-50
- screw contacts 1.5-2.5 mm²
- shuttered live contacts



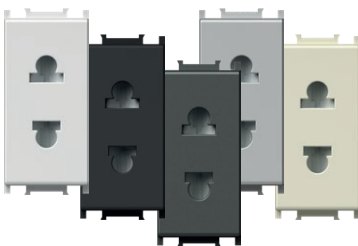
- VM33PW
- VM33SB
- VM33AT
- VM33ES
- VM33IW

PRIZĂ STANDARD ITALIAN P11+KS 2P+E 10A 250V~ 1M

- priză 2P+E standard italian P11
- 10A 250V~, tip VM33
- în conformitate cu IEC 60884-1, CEI 23-50
- borne cu șurub 1,5-2,5 mm²
- dispozitiv de protecție încadrat - contactele sub tensiune sunt obturate

SOCKET ITALIAN P11+KS 2P+E 10A 250V~ 1M

- 2P+E Italian P11
- 10A 250V~, type VM33
- in accordance with IEC 60884-1, CEI 23-50
- screw contacts 1.5-2.5 mm²
- shuttered live contacts



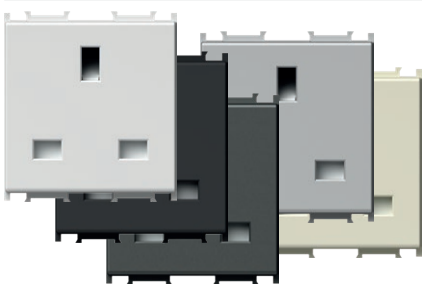
- VM21PW
- VM21SB
- VM21AT
- VM21ES
- VM21IW

PRIZĂ STANDARD EUROPEAN/AMERICAN+KS 2P 16A 250V~ 1M

- priză 2P standard european/american
- 16A 250V~, tip VM21
- borne cu șurub 1,5-2,5 mm²
- dispozitiv de protecție încadrat - contactele sub tensiune sunt obturate
- doar pentru state din afara UE

SOCKET EURO/AMERICAN+KS 2P 16A 250V~ 1M

- 2P Euro/American
- 16A 250V~, type VM21
- screw contacts 1.5-2.5 mm²
- shuttered live contacts
- only for countries not members of EU



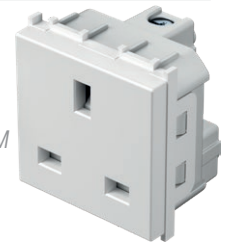
- VM52PW
- VM52SB
- VM52AT
- VM52ES
- VM52IW

PRIZĂ STANDARD BRITANIC BS 1363-2+KS 2P+E 13A 250V~ 2M

- priză 2P+E standard britanic BS 1363-2
- 13A 250V~, tip VM52
- în conformitate cu BS 1363-2
- borne cu șurub 1,5-4 mm²
- dispozitiv de protecție încadrat - contactele sub tensiune sunt obturate

SOCKET BRITISH BS 1363-2+KS 2P+E 13A 250V~ 2M

- 2P+E British BS 1363-2
- 13A 250V~, type VM52
- in accordance with BS 1363-2
- screw contacts 1.5-4 mm²
- shuttered live contacts



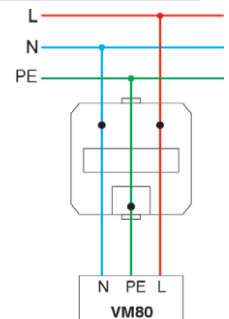
VM80

PROTECȚIE SUPRATENSIUNE MPE MINI 275V/50Hz

- conectare paralelă cu prima priză din coloană
- clasă de protecție III
- U_c=275Vac, U_{oc}/I_{sc}=6kV/3kA, U_p<800V
- în conformitate cu IEC 61643-1
- cabluri 1,5mm², IP20
- semnal sonor defecțiune

SURGE PROTECTOR MPE MINI 275V/50Hz

- parallel connection with the first socket in the row
- protection class III
- U_c=275Vac, U_{oc}/I_{sc}=6kV/3kA, U_p<800V
- in accordance with IEC 61643-1
- wires 1.5mm², IP20
- sound signal at breakdown



S O C K E T S V M

COMPATIBILITATE PRIZE-ȘTECHERE
SOCKETS AND PLUGS MATCHING

| PRIZĂ / SOCKET | VM10 VM11 | VM20 | VM30 | VM33 | VM31 | VM32 | VM40 VM41 | VM21 |
|-----------------------------------|--------------|------|------|------|------|------|--------------|------|
| TIP ȘTECHER / PLUG STYLE | | | | | | | | |
| Standard german / German | • | | | | • | • | | |
| Standard francez / French | • | | | | • | • | • | |
| Standard italian / Italian S11 | | | • | • | • | • | | |
| Standard italian / Italian S17 | | | • | • | • | | | |
| Standard european | • | • | • | | • | • | • | • |

COMPATIBILITATE PRIZE-ȘTECHERE
SOCKETS AND PLUGS MATCHING

| PRIZĂ / SOCKET | VM21 | VM52 |
|---------------------------------------------|------|------|
| TIP ȘTECHER / PLUG STYLE | | |
| Standard american / American | • | |
| Standard britanic / British BS 1363-2 | | • |

1M = 22,5 x 45
2M = 45 x 45

