

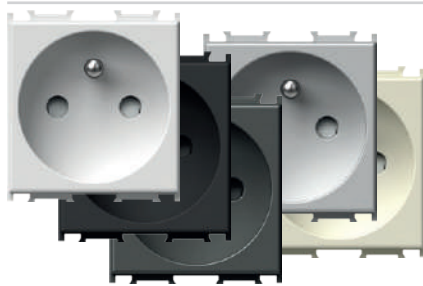
- VM20PW
- VM20MW
- VM20SB
- VM20AT
- VM20ES
- VM20IW

PRIZĂ EURO+KS 2P 10A 250V~ 1M

- priză 2P Euro
- 10A 250V~, tip VM20
- în conformitate cu IEC 60884-1, CEE7
- borne cu șurub 1,5-2,5 mm²
- dispozitiv de protecție încadrat - contactele sub tensiune sunt obturate

SOCKET EURO+KS 2P 10A 250V~ 1M

- 2P Euro
- 10A 250V~, type VM20
- in accordance with IEC 60884-1, CEE7
- screw contacts 1.5-2.5 mm²
- shuttered live contacts



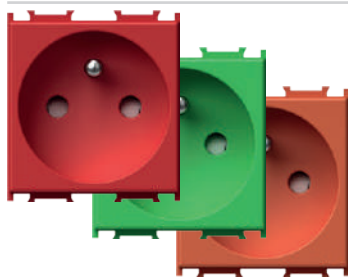
- VM40PW
- VM40MW
- VM40SB
- VM40AT
- VM40ES
- VM40IW

PRIZĂ STANDARD FRANCEZ+KS 2P+E 16A 250V~ 2M

- priză 2P+E standard francez
- 16A 250V~, tip VM40
- în conformitate cu IEC 60884-1, NF C 61-314, CEE7
- borne cu șurub 1,5-2,5 mm²
- dispozitiv de protecție încadrat - contactele sub tensiune sunt obturate

SOCKET FRENCH+KS 2P+E 16A 250V~ 2M

- 2P+E French
- 16A 250V~, type VM40
- in accordance with IEC 60884-1, NF C 61-314, CEE7
- screw contacts 1.5-2.5 mm²
- shuttered live contacts



- VM40RD
- VM40GR
- VM40OR

PRIZĂ STANDARD FRANCEZ+KS 2P+E 16A 250V~ 2M

- priză 2P+E standard francez
- 16A 250V~, tip VM40
- în conformitate cu IEC 60884-1, NF C 61-314, CEE7
- borne cu șurub 1,5-2,5 mm²
- dispozitiv de protecție încadrat - contactele sub tensiune sunt obturate

SOCKET FRENCH+KS 2P+E 16A 250V~ 2M

- 2P+E French
- 16A 250V~, type VM40
- in accordance with IEC 60884-1, NF C 61-314, CEE7
- screw contacts 1.5-2.5 mm²
- shuttered live contacts



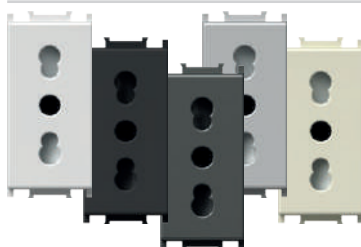
- VM41PT
- VM41MT
- VM41BT
- VM41AT
- VM41PP
- VM41ST
- VM41IT

PRIZĂ STANDARD FRANCEZ+KS+CAPAC 2P+E 16A 250V~ 2M

- priză 2P+E standard francez+capac
- 16A 250V~, tipe VM41
- în conformitate cu IEC 60884-1, NF C 61-314, CEE7
- borne cu șurub 1,5-2,5 mm²
- dispozitiv de protecție încadrat - contactele sub tensiune sunt obturate

SOCKET FRENCH+KS+COVER

- 2P+E 16A 250V~ 2M
- 2P+E French+cover
- 16A 250V~, type VM41
- in accordance with IEC 60884-1, NF C 61-314, CEE7
- screw contacts 1.5-2.5 mm²
- shuttered live contacts



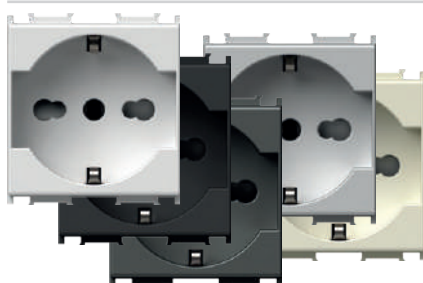
- VM30PW
- VM30MW
- VM30SB
- VM30AT
- VM30ES
- VM30IW

PRIZĂ STANDARD ITALIAN P17/11+KS 2P+E 16A 250V~ 1M

- priză 2P+E standard italian P17/11
- 16A 250V~, tip VM30
- în conformitate cu IEC 60884-1, CEI 23-50
- borne cu șurub 1,5-2,5 mm²
- dispozitiv de protecție încadrat - contactele sub tensiune sunt obturate

SOCKET ITALIAN P17/11+KS 2P+E 16A 250V~ 1M

- 2P+E Italian P17/11
- 16A 250V~, type VM30
- in accordance with IEC 60884-1, CEI 23-50
- screw contacts 1.5-2.5 mm²
- shuttered live contacts



- VM31PW
- VM31MW
- VM31SB
- VM31AT
- VM31ES
- VM31IW

PRIZĂ SCHUKO/ITA P17/11+KS 2P+E 16A 250V~ 2M

- priză 2P+E schuko/standard italian P17/11
- 16A 250V~, tip VM31
- în conformitate cu IEC 60884-1, CEI 23-50
- borne cu șurub 1,5-2,5 mm²
- dispozitiv de protecție încadrat - contactele sub tensiune sunt obturate

SOCKET SCHUKO/ITA P17/11+KS

- 2P+E 16A 250V~ 2M
- 2P+E schuko/Italian P17/11
- 16A 250V~, type VM31
- in accordance with IEC 60884-1, CEI 23-50
- screw contacts 1.5-2.5 mm²
- shuttered live contacts

