



configurator de întrerupătoare și prize configurator of switches and sockets

Modul Manager vă permite să efectuați un inventar complet și rapid al necesarului de prize și întrerupătoare din casa dumneavoastră sau chiar din șantier. Am elaborat o metodă unică de comandă, practică și rapidă în același timp. Puteți selecta culorile întrerupătoarelor, precum și forma ramelor, și astfel le puteți adapta la spațiul propriu sau la solicitările clienților. Încercați-ne! Aveți nevoie doar de un smartphone, o tabletă, sau un calculator și <http://modulmanager.tem.si>.

The Modul Manager allows you to perform a complete and quick inventory of switches from the building site itself or from the comfort of your own home. We have prepared a unique ordering method, which is both practical and quick. You can select the colours of the switches, as well as the shape of the frames, meaning you can tailor them to your space or the client's demands. Why not try us out? All you need is a smartphone, a tablet, or a computer and <http://modulmanager.tem.si>.

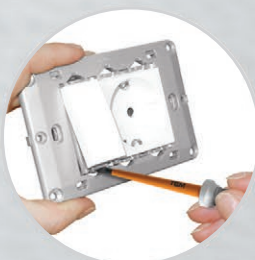
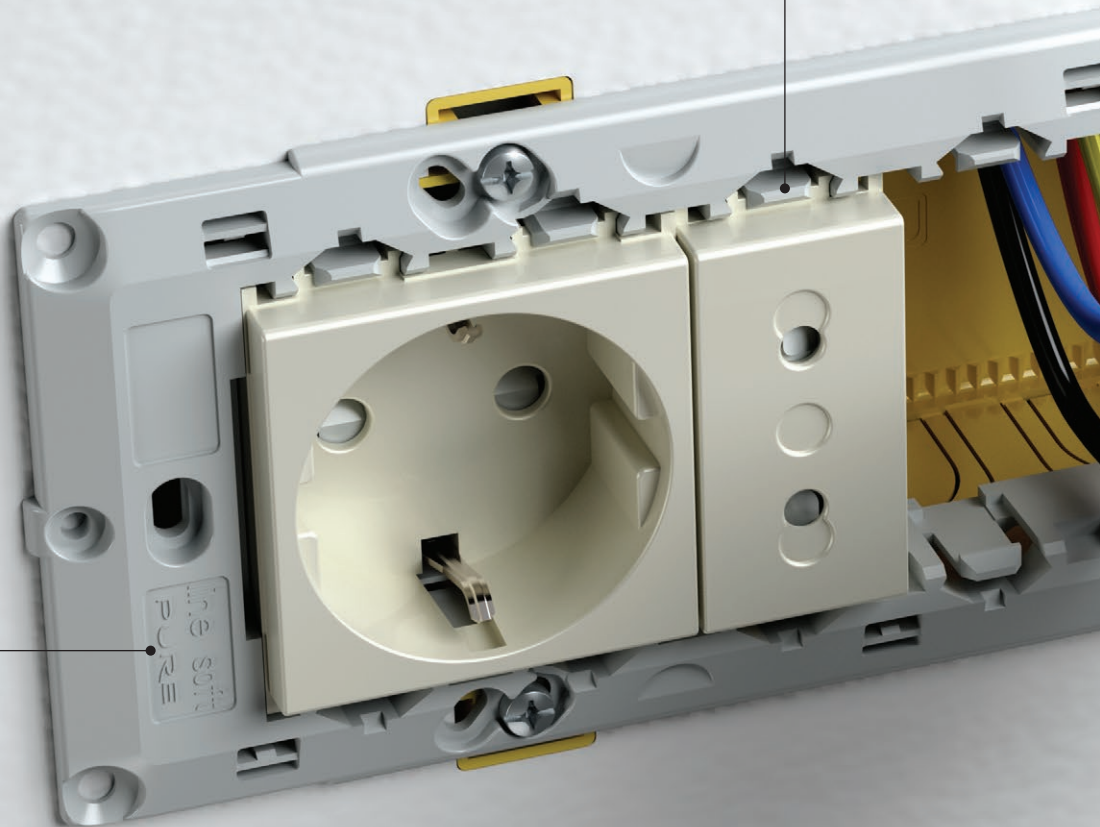
simplitate simplicity

Elementele funcționale sunt ușor de montat în interiorul ramei de fixare. Soluția „klik-in, klik-out” pe care am dezvoltat-o pentru dumneavoastră va reduce timpul de instalare. Clemele de legătură sunt ușor accesibile din partea frontală.

The function elements are easily fitted inside the mounting frame. The “klik-in, klik-out” solution we have developed for you will reduce installation time. The connection contacts are easily accessible from the front.

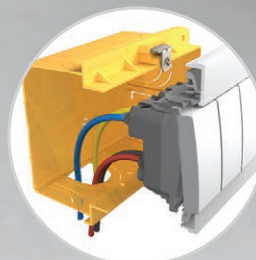
line
soft
PURE

klik-in, klik-out



“klik-out” – simplu și ușor, nu sunt necesare șuruburi.

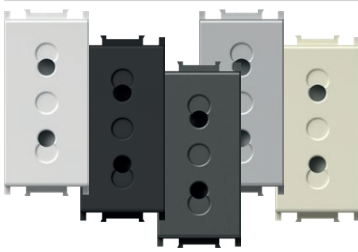
“klik-out” - simple and quick, no screws necessary.



Dozele dreptunghiulare au mai mult spațiu pentru firele de legătură.

Rectangular boxes have more space for connection wires.

PRIZĂ EURO+KS 2P 10A 250V~ 1M



- VM20PW
- VM20SB
- VM20AT
- VM20ES
- VM20IW

- priză 2P Euro
- 10A 250V~, tip VM20
- în conformitate cu IEC 60884-1, CEE7
- borne cu șurub 1,5-2,5 mm²
- dispozitiv de protecție încadrat - contactele sub tensiune sunt obturate



SOCKET EURO+KS 2P 10A 250V~ 1M

- 2P Euro
- 10A 250V~, type VM20
- in accordance with IEC 60884-1, CEE7
- screw contacts 1.5-2.5 mm²
- shuttered live contacts

PRIZĂ STANDARD FRANCEZ+KS 2P+E 16A 250V~ 2M



- VM40PW
- VM40SB
- VM40AT
- VM40ES
- VM40IW

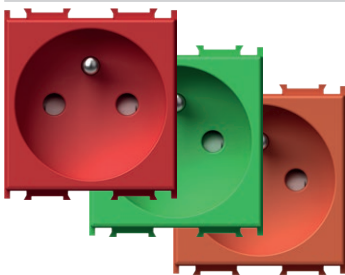
- priză 2P+E standard francez
- 16A 250V~, tip VM40
- în conformitate cu IEC 60884-1, NF C 61-314, CEE7
- borne cu șurub 1,5-2,5 mm²
- dispozitiv de protecție încadrat - contactele sub tensiune sunt obturate



SOCKET FRENCH+KS 2P+E 16A 250V~ 2M

- 2P+E French
- 16A 250V~, type VM40
- in accordance with IEC 60884-1, NF C 61-314, CEE7
- screw contacts 1.5-2.5 mm²
- shuttered live contacts

PRIZĂ STANDARD FRANCEZ+KS 2P+E 16A 250V~ 2M



- VM40RD
- VM40GR
- VM40OR

- priză 2P+E standard francez
- 16A 250V~, tip VM40
- în conformitate cu IEC 60884-1, NF C 61-314, CEE7
- borne cu șurub 1,5-2,5 mm²
- dispozitiv de protecție încadrat - contactele sub tensiune sunt obturate



SOCKET FRENCH+KS 2P+E 16A 250V~ 2M

- 2P+E French
- 16A 250V~, type VM40
- in accordance with IEC 60884-1, NF C 61-314, CEE7
- screw contacts 1.5-2.5 mm²
- shuttered live contacts

PRIZĂ STANDARD FRANCEZ+KS+CAPAC 2P+E 16A 250V~ 2M



- VM41PT
- VM41BT
- VM41AT
- VM41ST
- VM41IT

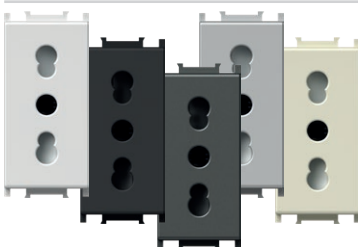
- priză 2P+E standard francez+capac
- 16A 250V~, tipe VM41
- în conformitate cu IEC 60884-1, NF C 61-314, CEE7
- borne cu șurub 1,5-2,5 mm²
- dispozitiv de protecție încadrat - contactele sub tensiune sunt obturate



SOCKET FRENCH+KS+COVER

- 2P+E 16A 250V~ 2M
- 2P+E French+cover
- 16A 250V~, type VM41
- in accordance with IEC 60884-1, NF C 61-314, CEE7
- screw contacts 1.5-2.5 mm²
- shuttered live contacts

PRIZĂ STANDARD ITALIAN P17/11+KS 2P+E 16A 250V~ 1M



- VM30PW
- VM30SB
- VM30AT
- VM30ES
- VM30IW

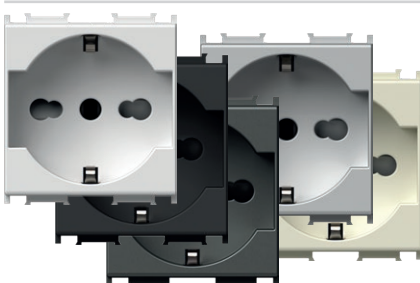
- priză 2P+E standard italian P17/11
- 16A 250V~, tip VM30
- în conformitate cu IEC 60884-1, CEI 23-50
- borne cu șurub 1,5-2,5 mm²
- dispozitiv de protecție încadrat - contactele sub tensiune sunt obturate



SOCKET ITALIAN P17/11+KS 2P+E 16A 250V~ 1M

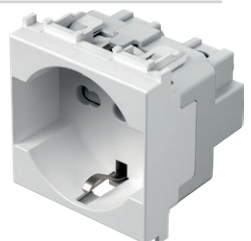
- 2P+E Italian P17/11
- 16A 250V~, type VM30
- in accordance with IEC 60884-1, CEI 23-50
- screw contacts 1.5-2.5 mm²
- shuttered live contacts

PRIZĂ SCHUKO/ITA P17/11+KS 2P+E 16A 250V~ 2M



- VM31PW
- VM31SB
- VM31AT
- VM31ES
- VM31IW

- priză 2P+E schuko/standard italian P17/11
- 16A 250V~, tip VM31
- în conformitate cu IEC 60884-1, CEI 23-50
- borne cu șurub 1,5-2,5 mm²
- dispozitiv de protecție încadrat - contactele sub tensiune sunt obturate



SOCKET SCHUKO/ITA P17/11+KS

- 2P+E 16A 250V~ 2M
- 2P+E schuko/italian P17/11
- 16A 250V~, type VM31
- in accordance with IEC 60884-1, CEI 23-50
- screw contacts 1.5-2.5 mm²
- shuttered live contacts

S O C K E T S V M

COMPATIBILITATE PRIZE-ȘTECHERE
SOCKETS AND PLUGS MATCHING

PRIZĂ / SOCKET	VM10 VM11	VM20	VM30	VM33	VM31	VM32	VM40 VM41	VM21
TIP ȘTECHER / PLUG STYLE								
Standard german / German	•				•	•		
Standard francez / French	•				•	•	•	
Standard italian / Italian S11			•	•	•	•		
Standard italian / Italian S17			•	•	•			
Standard european	•	•	•		•	•	•	•

COMPATIBILITATE PRIZE-ȘTECHERE
SOCKETS AND PLUGS MATCHING

PRIZĂ / SOCKET	VM21	VM52
TIP ȘTECHER / PLUG STYLE		
Standard american / American	•	
Standard britanic / British BS 1363-2		•

1M = 22,5 x 45
2M = 45 x 45

