



configurator de întrerupătoare și prize configurator of switches and sockets

Modul Manager vă permite să efectuați un inventar complet și rapid al necesarului de prize și întrerupătoare din casa dumneavoastră sau chiar din șantier. Am elaborat o metodă unică de comandă, practică și rapidă în același timp. Puteți selecta culorile întrerupătoarelor, precum și forma ramelor, și astfel le puteți adapta la spațiul propriu sau la solicitările clienților. Încercați-ne! Aveți nevoie doar de un smartphone, o tabletă, sau un calculator și <http://modulmanager.tem.si>.

The Modul Manager allows you to perform a complete and quick inventory of switches from the building site itself or from the comfort of your own home. We have prepared a unique ordering method, which is both practical and quick. You can select the colours of the switches, as well as the shape of the frames, meaning you can tailor them to your space or the client's demands. Why not try us out? All you need is a smartphone, a tablet, or a computer and <http://modulmanager.tem.si>.

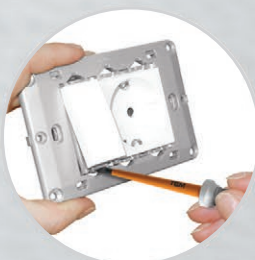
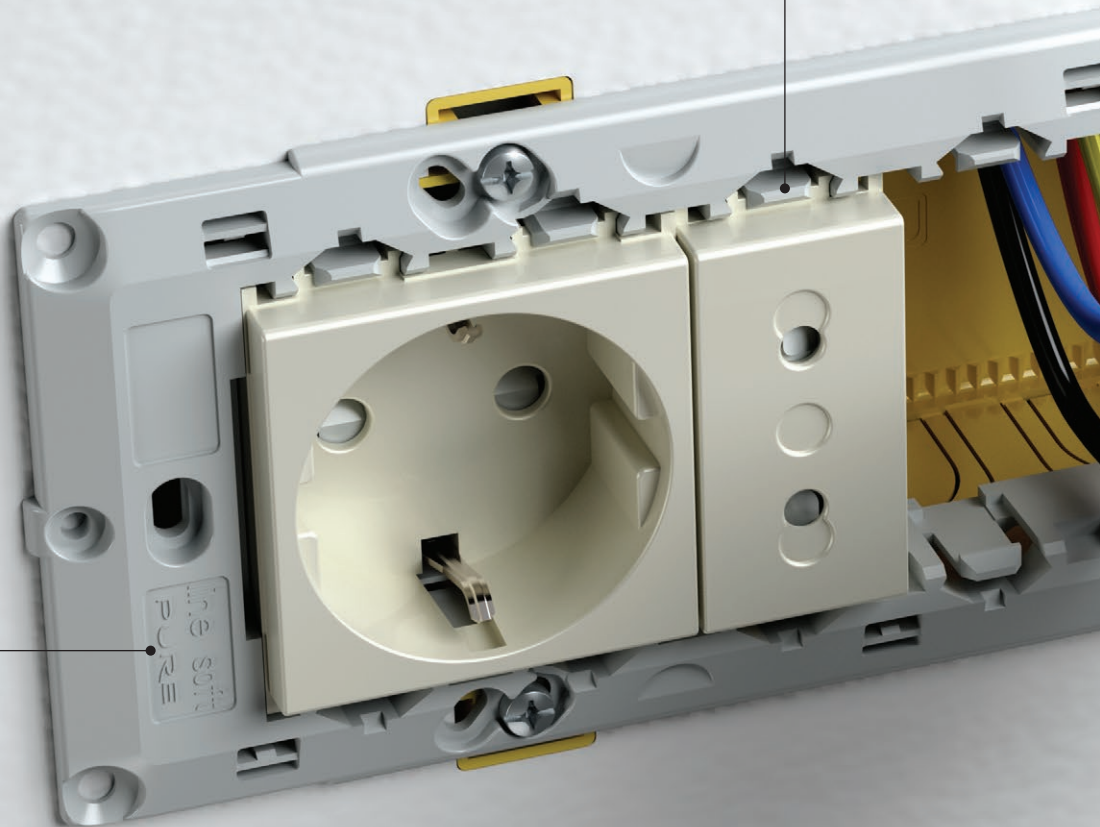
simplitate simplicity

Elementele funcționale sunt ușor de montat în interiorul ramei de fixare. Soluția „klik-in, klik-out” pe care am dezvoltat-o pentru dumneavoastră va reduce timpul de instalare. Clemele de legătură sunt ușor accesibile din partea frontală.

The function elements are easily fitted inside the mounting frame. The “klik-in, klik-out” solution we have developed for you will reduce installation time. The connection contacts are easily accessible from the front.

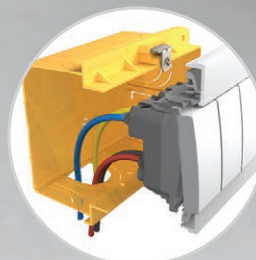
line
soft
PURE

klik-in, klik-out



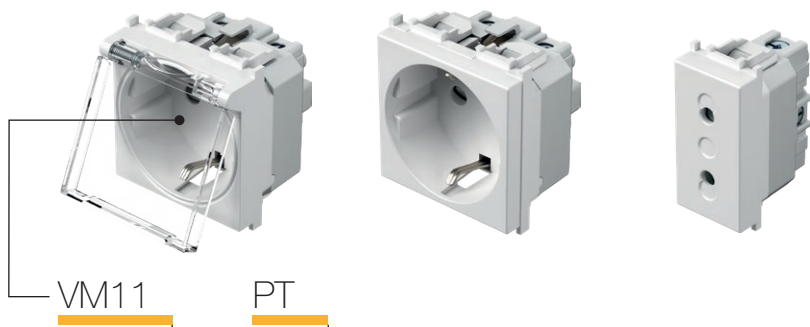
“klik-out” – simplu și ușor, nu sunt necesare șuruburi.

“klik-out” - simple and quick, no screws necessary.



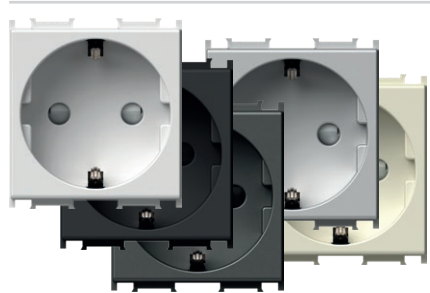
Dozele dreptunghiulare au mai mult spațiu pentru firele de legătură.

Rectangular boxes have more space for connection wires.



tip type	descriere description	date tehnice technical data	mărime size	culoare colour																		
VM10	PRIZĂ SCHUKO+KS SOCKET SCHUKO+KS	2P+E 16A 250V~	2M	<table border="0"> <tr> <td> PW alb polar white</td> <td> PT alb+transparent white+transparent</td> <td> PP alb+alb white+white</td> </tr> </table>	PW alb polar white	PT alb+transparent white+transparent	PP alb+alb white+white															
PW alb polar white	PT alb+transparent white+transparent	PP alb+alb white+white																				
VM11	PRIZĂ SCHUKO+KS+CAPAC SOCKET SCHUKO+KS+COVER	2P+E 16A 250V~	2M	<table border="0"> <tr> <td> SB negru mat soft touch black</td> <td> BT negru mat+transparent soft touch black+transparent</td> <td> BB negru mat+negru soft touch black+black</td> </tr> </table>	SB negru mat soft touch black	BT negru mat+transparent soft touch black+transparent	BB negru mat+negru soft touch black+black															
SB negru mat soft touch black	BT negru mat+transparent soft touch black+transparent	BB negru mat+negru soft touch black+black																				
VM20	PRIZĂ EURO+KS SOCKET EURO+KS	2P 10A 250V~	1M	<table border="0"> <tr> <td> AT antracit anthracite</td> <td> AT antracit+transparent anthracite+transparent</td> <td> AA antracit+antracit anthracite+anthracite</td> </tr> <tr> <td> ES argintiu elox silver</td> <td> ST argintiu+transparent silver+transparent</td> <td> SS argintiu+argintiu silver+silver</td> </tr> <tr> <td> IW fildeș ivory white</td> <td> IT fildeș+transparent ivory+transparent</td> <td> II fildeș+fildeș ivory+ivory</td> </tr> <tr> <td> RD roșu red</td> <td> RT roșu+transparent red+transparent</td> <td> RR roșu+roșu red+red</td> </tr> <tr> <td> GR verde green</td> <td> GT verde+transparent green+transparent</td> <td> GG verde+verde green+green</td> </tr> <tr> <td> OR portocaliu orange</td> <td> OT portocaliu+transparent orange+transparent</td> <td> OO portocaliu+portocaliu orange+orange</td> </tr> </table>	AT antracit anthracite	AT antracit+transparent anthracite+transparent	AA antracit+antracit anthracite+anthracite	ES argintiu elox silver	ST argintiu+transparent silver+transparent	SS argintiu+argintiu silver+silver	IW fildeș ivory white	IT fildeș+transparent ivory+transparent	II fildeș+fildeș ivory+ivory	RD roșu red	RT roșu+transparent red+transparent	RR roșu+roșu red+red	GR verde green	GT verde+transparent green+transparent	GG verde+verde green+green	OR portocaliu orange	OT portocaliu+transparent orange+transparent	OO portocaliu+portocaliu orange+orange
AT antracit anthracite	AT antracit+transparent anthracite+transparent	AA antracit+antracit anthracite+anthracite																				
ES argintiu elox silver	ST argintiu+transparent silver+transparent	SS argintiu+argintiu silver+silver																				
IW fildeș ivory white	IT fildeș+transparent ivory+transparent	II fildeș+fildeș ivory+ivory																				
RD roșu red	RT roșu+transparent red+transparent	RR roșu+roșu red+red																				
GR verde green	GT verde+transparent green+transparent	GG verde+verde green+green																				
OR portocaliu orange	OT portocaliu+transparent orange+transparent	OO portocaliu+portocaliu orange+orange																				

PRIZĂ SCHUKO+KS 2P+E 16A 250V~ 2M



- VM10PW
- VM10SB
- VM10AT
- VM10ES
- VM10IW

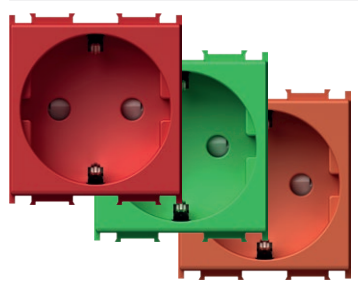
- priză schuko 2P+E
- 16A 250V~, tip VM10
- în conformitate cu IEC 60884-1, CEE7
- borne cu șurub 1,5-2,5 mm²
- dispozitiv de protecție încastrat - contactele sub tensiune sunt obturate

SOCKET SCHUKO+KS 2P+E 16A 250V~ 2M

- 2P+E schuko
- 16A 250V~, type VM10
- in accordance with IEC 60884-1, CEE7
- screw contacts 1.5-2.5 mm²
- shuttered live contacts



PRIZĂ SCHUKO+KS 2P+E 16A 250V~ 2M



- VM10RD
- VM10GR
- VM10OR

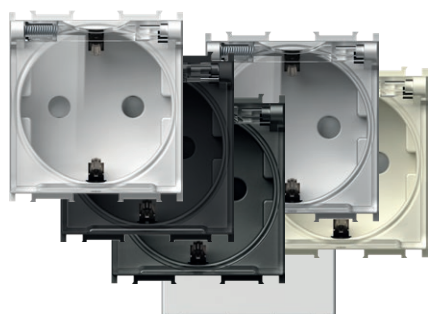
- priză schuko 2P+E
- 16A 250V~, tip VM10
- în conformitate cu IEC 60884-1, CEE7
- borne cu șurub 1,5-2,5 mm²
- dispozitiv de protecție încastrat - contactele sub tensiune sunt obturate

SOCKET SCHUKO+KS 2P+E 16A 250V~ 2M

- 2P+E schuko
- 16A 250V~, type VM10
- in accordance with IEC 60884-1, CEE7
- screw contacts 1.5-2.5 mm²
- shuttered live contacts



PRIZĂ SCHUKO+KS+CAPAC 2P+E 16A 250V~ 2M



- VM11PT
- VM11BT
- VM11AT
- VM11ST
- VM11IT
- VM11PP

- 2P+E schuko+capac
- 16A 250V~, tip VM11
- în conformitate cu IEC 60884-1, CEE7
- borne cu șurub 1,5-2,5 mm²
- dispozitiv de protecție încastrat - contactele sub tensiune sunt obturate

SOCKET SCHUKO+KS+COVER 2P+E 16A 250V~ 2M

- 2P+E schuko+cover
- 16A 250V~, type VM11
- in accordance with IEC 60884-1, CEE7
- screw contacts 1.5-2.5 mm²
- shuttered live contacts



S O C K E T S V M

COMPATIBILITATE PRIZE-ȘTECHERE
SOCKETS AND PLUGS MATCHING

PRIZĂ / SOCKET	VM10 VM11	VM20	VM30	VM33	VM31	VM32	VM40 VM41	VM21
TIP ȘTECHER / PLUG STYLE								
Standard german / German	•				•	•		
Standard francez / French	•				•	•	•	
Standard italian / Italian S11			•	•	•	•		
Standard italian / Italian S17			•	•	•			
Standard european	•	•	•		•	•	•	•

COMPATIBILITATE PRIZE-ȘTECHERE
SOCKETS AND PLUGS MATCHING

PRIZĂ / SOCKET	VM21	VM52
TIP ȘTECHER / PLUG STYLE		
Standard american / American	•	
Standard britanic / British BS 1363-2		•

1M = 22,5 x 45
2M = 45 x 45

