

Planned for excellence
Style is essential



ERGO

METAL

SOFT

Design-ul neutru, compact și elegant poate fi adaptat oricărui spațiu de lucru sau de locuit. Se integrează armonios în orice spațiu.

A neutral, compact, elegant design is adjustable to every working or living area. It does not stick out from the interior, but rather harmonically fits into it.





Proiectat pentru excelență Stilul este esențial



O linie pură, ușor curbată care oferă o ergonomie special creată pentru dumneavoastră

A pure line is slightly curved - well considered ergonomics especially for you.



Puteți alege între suprafețe strălucitoare și un aspect metalizat, modern.

You can choose between shiny reflective surfaces and modern metallic look.



Finețea formelor își va găsi locul atât în interioarele moderne cât și în cele clasice.

The softness of the form will find its place in modern as well as in classic interiors.

HARMONY

REFLEX

UV PROTECT

Nu toți ne dorim același lucru. Din acest motiv, am ales pentru dumneavoastră diverse alternative care pot oferi fiecărei persoane soluția ideală în orice situație. Paleta neutră de culori nu vă va limita ambientul, ci îl va completa subtil.

Desires can be very different. Therefore we have carefully selected possibilities for you, which can offer you the right answer. A neutral palette of colours will only complement your ambient - it will not restrict it.

Press and the world will spring to life
Colourful landscape between walls



Materialele lucioase din polimeri, în nuanțe de alb și fildes induc o stare de liniște.

Shiny polymer materials in white and beige colours enable reflective mood.



Acoperirile decorative metalice propuse sunt moderne și neutre în același timp.

Selected decorative metallic coat is at the same time modern and neutral.

Apăsați și lumea va renaște

O întreagă paletă de culori în locuința dvs.



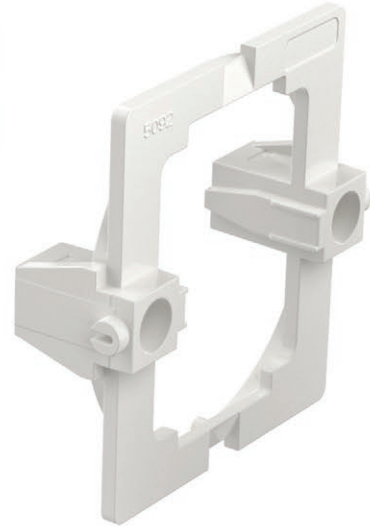
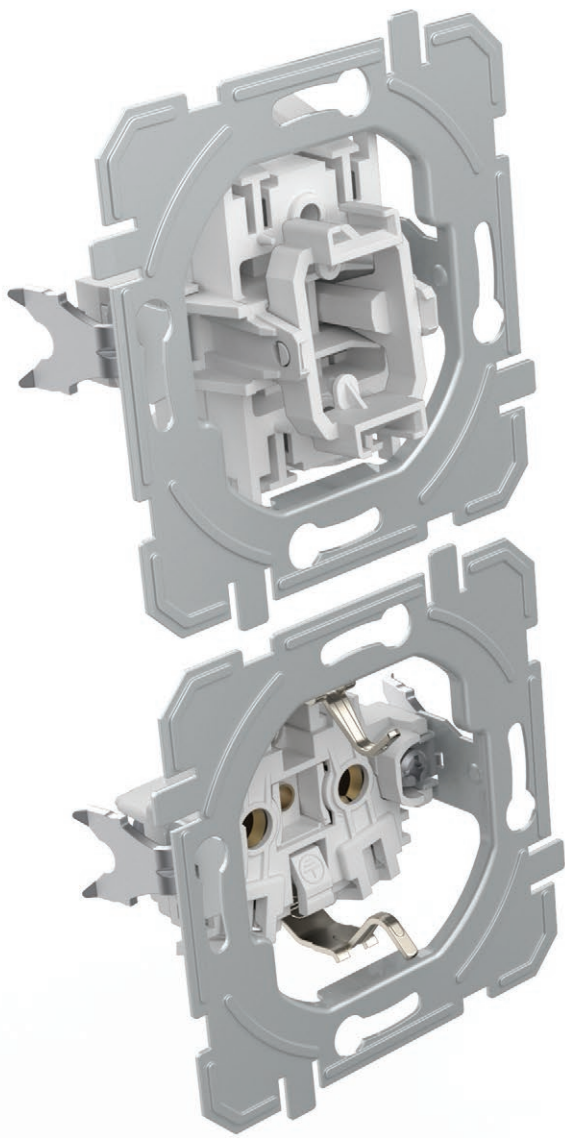
Pentru cei care doresc să încerce diverse combinații de culori pastelate, soluția perfectă este oferită de gama Ekonomik Color.

For those who want to play with pastel colours Ekonomik Color represents a perfect solution.



Robustețea și rezistența înaltă la condițiile exterioare (UV) sunt asigurate de materialele duroplastice (Colour Line)

Robustness and high resistance to external effects (UV) are secured by duroplastic materials (Color line).



VERTICAL

HORIZONTAL

SAVE SPACE



Folosind combinații veți economisi spațiu pe perete. Când spațiul este limitat, „verticalitatea” este soluția care vi se potrivește.

With combining you save space on the wall. When faced with a limited space, »vertically« is the right decision.



Combi nați cum doriți.
Combine as you please.



Elementele vizibile pot fi ușor demontate
Zugravii vă vor fi recunoscători.

Visible elements can be easily taken apart. Painters will be grateful to you.



Prolonge your day with a touch
Simplified living

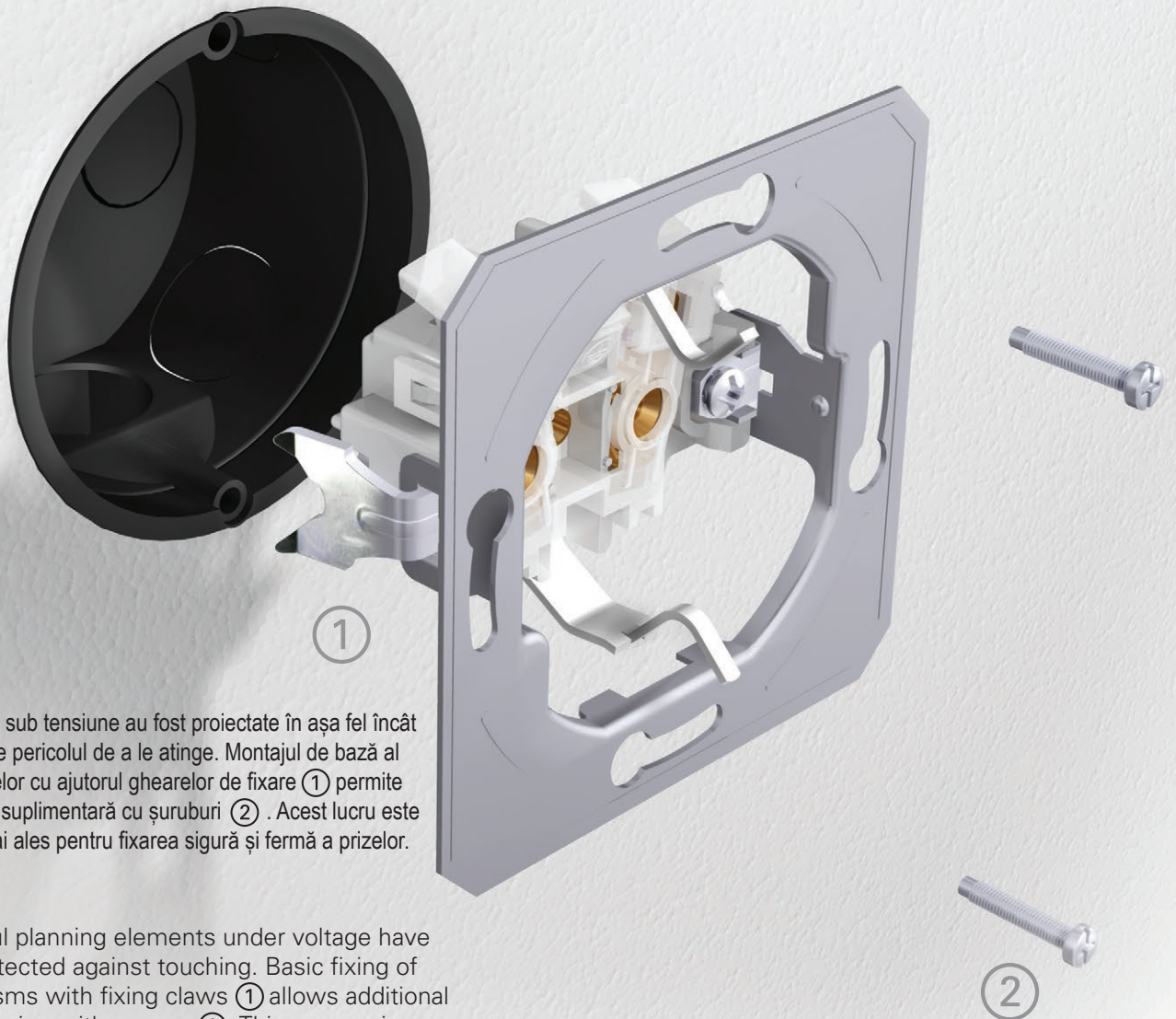
Prelungiți-vă ziua cu o simplă atingere Simplificați-vă viața

Gama Ekonomik reprezintă soluția pentru sistemul cu doze rotunde standardizate. Acestea pot fi folosite atât pentru instalații simple, cât și mai complicate, pentru clădiri noi și pentru adaptări. Sistemul este configurat și cu borne automate, reducând semnificativ durata instalării.

Ekonomik is a solution for the system of standardized round installations boxes. It can be used for simple as well as more demanding installations, new buildings and adaptations. The system is characterised by plug-in contacts which save time during installation of elements.

Sentimentul de bine într-un spațiu sigur

Încredere totală într-o structură de calitate



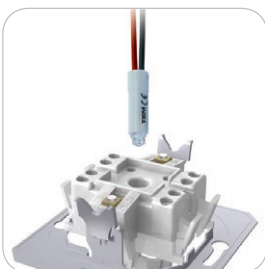
Elementele sub tensiune au fost proiectate în așa fel încât să nu existe pericolul de a le atinge. Montajul de bază al mecanismelor cu ajutorul ghearelor de fixare ① permite strângerea suplimentară cu șuruburi ②. Acest lucru este adecvat mai ales pentru fixarea sigură și fermă a prizelor.

By careful planning elements under voltage have been protected against touching. Basic fixing of mechanisms with fixing claws ① allows additional strengthening with screws ②. This manner is especially appropriate for safe and reliable fixing of sockets.

SIMPLE

FAST

FLEX



O structură bine proiectată a întrerupătoarelor ușurează iluminarea, chiar și în cazul montării ulterioare.

A well-planned switch construction makes easy illumination possible also subsequently.



Bornele rapide permit conectarea rapidă și fiabilă a cablurilor. La aceeași clemă se pot racorda doi conductori, chiar și cu diametre diferite.

Plug-in contacts enable quick and reliable attachment of wires. Two wires of different diameters can be attached to the same contact.

Dozele cu montaj rapid vă vor ușura munca. Sunt asigurate distanțele necesare

Easy-fitting installation boxes will make your work easier. Proper lengths are guaranteed.

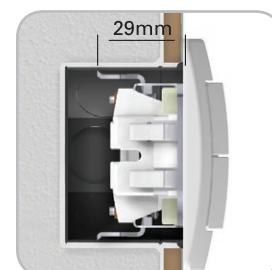


Feeling well in a safe shelter
Total confidence in a good construction

SAFE

THRUST

CERTIFIED



Ghearele de montaj permit fixarea și la o adâncime mai mare (chiar și prin plăci ceramice, etc.)

Fixing claws enable deeper fixing (also through ceramic tiles, etc.)



Toate întrerupătoarele sunt marcate clar pe spate.

All switches have a clear identification in the back.

Întrerupătoarele au fost testate în conformitate cu standardele internaționale, garantând siguranța și o durată lungă de viață.

Switches were tested according to international standards which guarantee safety and long life span.



Comutarea sigură este asigurată de contactele fabricate din aliaj de argint (Ag-Ni)

Contacts made of silver alloy (Ag-Ni) guarantee safe switching.



- VE16PWKS
- VE16IWKS
- VE16ESKS
- VE16NBKS

PRIZĂ SCHUKO DUBLĂ 2P+E 16A 250V~

- 2P+E schuko dublă
- 16A 250V~, tip VE16
- în conformitate cu IEC 60884-1, CEE7
- borne cu șurub 1,5-2,5 mm²
- dispozitiv de protecție copii - KS - contactele sub tensiune sunt obturate

SOCKET SCHUKO DOUBLE 2P+E 16A 250V~

- 2P+E schuko double
- 16A 250V~, type VE16
- in accordance with IEC 60884-1, CEE7
- screw contacts 1.5-2.5 mm²
- KS shuttered live contacts



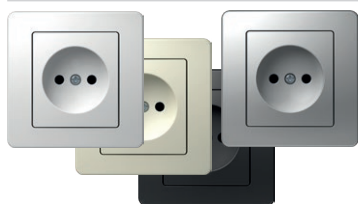
- VE46PWKS
- VE46IWKS
- VE46ESKS
- VE46NBKS

PRIZĂ STANDARD FRANCEZ DUBLĂ 2P+E 16A 250V~

- 2P+E standard francez dublă
- 16A 250V~, tip VE46
- în conformitate cu IEC 60884-1, CEE7; NF C 61-314, CSN 33 2318; PN-E 93201
- borne cu șurub 1,5-2,5 mm²
- dispozitiv de protecție copii - KS - contactele sub tensiune sunt obturate

SOCKET FRENCH DOUBLE 2P+E 16A 250V~

- 2P+E French double
- 16A 250V~, type VE46
- in accordance with IEC 60884-1, CEE7; NF C 61-314, CSN 33 2318; PN-E 93201
- screw contacts 1.5-2.5 mm²
- KS shuttered live contacts



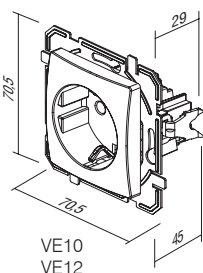
- VE30PW
- VE30IW
- VE30ES
- VE30NB

PRIZĂ 2P 16A 250V~

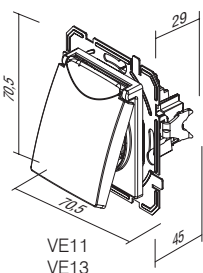
- 2P fără contact de împământare
- 16A 250V~
- în conformitate cu EN 60884-1, CEE7 (fișă standard I)
- borne cu șurub 1,5-2,5mm²

SOCKET 2P 16A 250V~

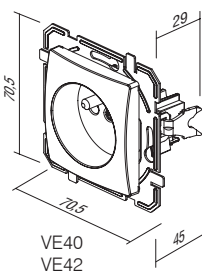
- 2P without earthing contact
- 16A 250V~
- in accordance with EN 60884-1, CEE7 (standard sheet I)
- screw contacts 1.5-2.5mm²



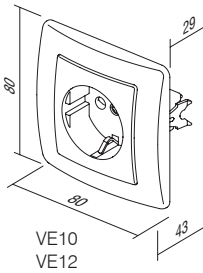
VE10
VE12



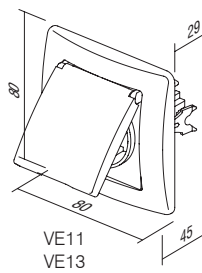
VE11
VE13
VE41
VE43



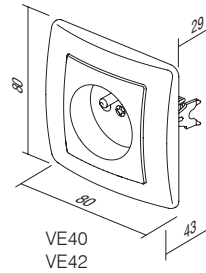
VE40
VE42



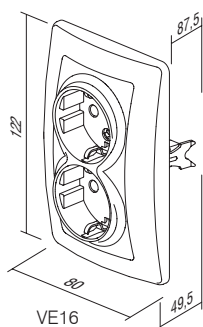
VE10
VE12



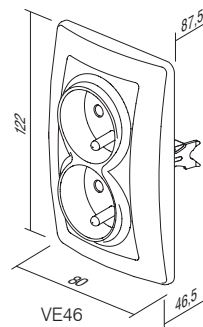
VE11
VE13
VE41
VE43



VE40
VE42



VE16



VE46