



## VKP 64/2L

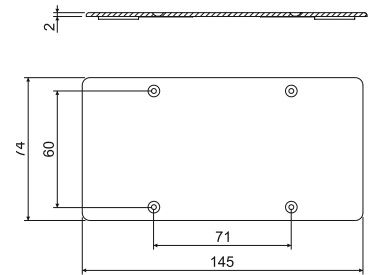
- capac



PVC -5 - +60°C 850°C A1 - F 30 sec.



- Pentru acoperirea finală a două doze KP 67/2 legate între ele sau KP 67/3 cu pas de 71 mm sau doze duble KP 64/2 și KP 64/2L.



poziția	descrierea		EAN
		buc	
VKP 64/2L_HB	pentru doze KP 64/2, KP 64/2L	10; 450	8595057655164

## Capac

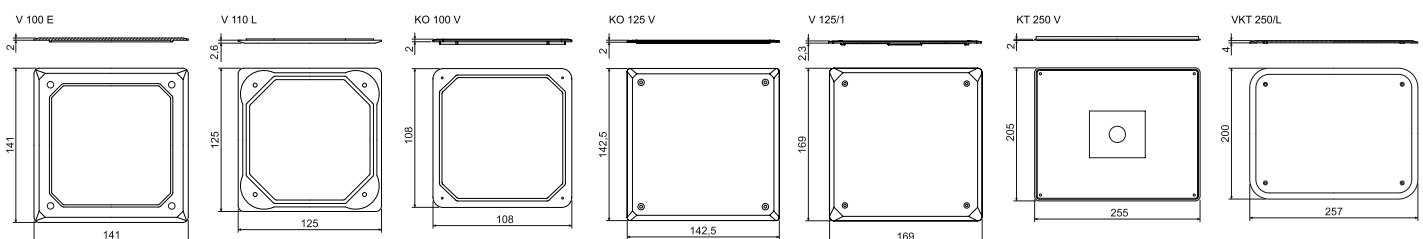


PVC -5 - +60°C 850°C A1 - F 30 sec.



- Culoarea - albă.
- Șuruburile de fixare se pot cumpăra separat.

poziția	descrierea		EAN
		buc	
V 100 E_HB	pentru doze KO 100 E	10; 100	8595057617353
V 110 L_HB	pentru doze KO 110/L	10; 120	8595057612129
KO 100 V_HB	pentru doze KO 100	10; 140	8595057600515
KO 125 V_HB	pentru doze KO 125	10; 130	8595057600522
V 125/1_HB	pentru doze KO 125 E și KO 125/1L	10; 180	8595057668669
KT 250 V_HB	pentru doze KT 250	5; 35	8595057600553
VKT 250/L_HB	pentru doze KT 250/1 și KT 250/L	5; 45	8595057669147



materialul

temperatură de rezistență

autostingere

clasa de reacție la foc a materialului de fond

testul cu bucla incandescentă

ambalare