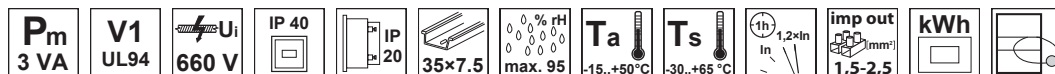


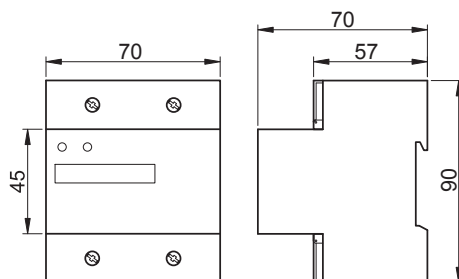
## Contoare electrice trifazate



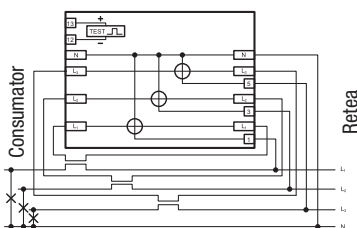
TRACON	$U_n$	$I_b$ (I <sub>max</sub> )		imp/kWh S0			mm <sup>2</sup>	
<b>TVO-F3-4MCT</b> CT  → kWh	3×230/400 V	5A/CT	0,002lp-lp	1.600	1	16	10	370 g
<b>TVO-F3-4M</b> DIRECT → kWh	3×230/400 V	10 (100) A*	80 mA-100 A	200	2	25	16	450 g

\* pe fiecare fază

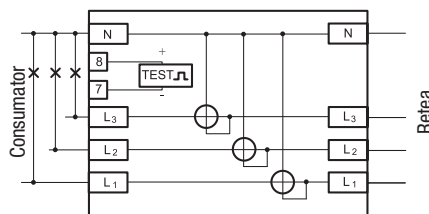
I<sub>p</sub> – Curentul circuitului primar al reductorului de curent  
CT – Reductor de curent



TVO-F3-4MCT



TVO-F3-4M

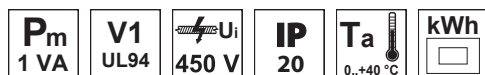


RELEVANT STANDARD  
IEC 61036

RELEVANT STANDARD  
EN 62053

imp/kWh S0	$U_n$	$I_{imp}$	$I_n$
	min. 18 V, max. 27 V	>30 ms	max. 27 mA

## Contor pentru prize cu afișaj cristale lichide (LCD)



TRACON	$U_n$	$I_n$		$P_{max}$		
<b>TVO-1D216F</b> DIRECT → kWh	230 V AC	16 A	2	3.600 W	3×357 A	200 g



Contorul TVO-1D216.. este un aparat de încredere care indică pe afișajul LCD consumul de energie electrică în kWh a aparatelor casnice sau de la birou conectate în priză proprie, respectiv costul energiei electrice consumate.



- Avertizare la suprasarcină
- Afișare curent și putere maximă
- Durata de funcționare al consumatorului
- Ceas
- Calcul-cost energie

RELEVANT STANDARD  
EN 62053