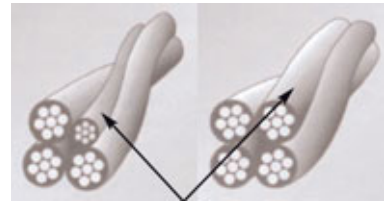


Accesorii pentru pozat cabluri aeriene

Cu ajutorul acestora se pot poza rapid cabluri aeriene cu conductor de nul, de sine stătătoare (fără cablu de oțel torsadat) ce rezistă forțelor datorate propriei mase, fără să fie nevoie de întreruperea alimentării rețelei aeriene. Lucrarea se poate efectua în condiții maxime de siguranță cu ajutorul accesoriilor și al uneltelor izolate chiar și pe rețeaua electrică funcțională.





Cu ajutorul elementelor de legătură cu șurub se pot realiza ușor bransamentele clădirilor ramificate de la rețeaua aeriană.

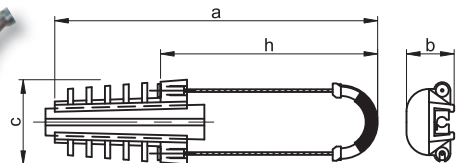
Dacă tensiunea de alimentare al iluminatului public este asigurată de un conductor aerian al rețelei de distribuție, cu ajutorul elementelor de legătură se poate construi cu ușurință traseul de iluminat public. Aranjarea cablurilor aeriene cu conductor de nul ce suportă sarcini mecanice se vede în schema alăturată.



Conductorul de nul al cablului aerian

Sisteme de întindere

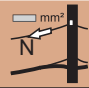


TRACON				a (mm)	b (mm)	c (mm)	h (mm)	
TSZK2-A	25-35 mm ²	2,5 kN	4 kN	250	35	63	162	4 kV
TSZK2-B	50-120 mm ²	2,5 kN	4 kN	420	55	100	275	4 kV



**RELEVANT STANDARD
MSZ 275**

Cu ajutorul acestora se poate realiza fixarea rapidă a cablurilor izolate aeriene la stâlpi de susținere fără a utiliza alte unelte. Conductorul de nul se pune în capătul de cauciuc al sistemului de prindere iar capătul cu întinzător metallic se agață de un cârlig de pe stâlp. La întindere patul cauciucat va strânge puternic cablul. Forța de întindere este asigurată de greutatea cablului.

Sisteme de susținere

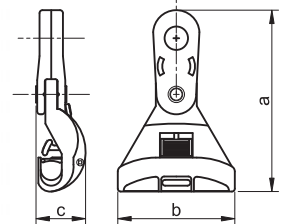
TRACON			a (mm)	b (mm)	c (mm)	
TSZK1-A	25-35 mm ²	12 kN	120	83	40	4 kV
TSZK1-B	50-120 mm ²	12 kN	152	100	40	4 kV



TSZK1-A
Fix cu șurub



TSZK1-B
Mobil cu plăcuță de siguranță



Rolul acestora este de a fixa cablurile izolate aeriene de stâlpul de susținere. Conductorul izolat de nul pur și simplu se plasează în canalul sistemului după care sistemul se agață de un cârlig fixat pe stâlp. În cazul sistemului TSZK1-A conductorul de nul rezistent la sarcini mecanice se fixează cu șurub în canalul sistemului. La varianta TSZK1-B conductorul de nul este fixat cu o plăcuță reglabilă iar forma cu cot asigură libertate de mișcare într-o singură direcție.