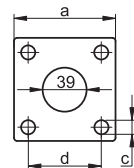
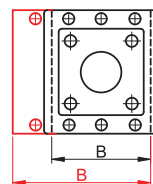
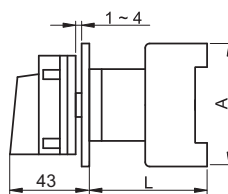


Înterupătoare separatoare de siguranță cu zăvorîre prin lacăt

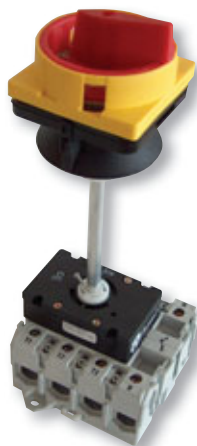
TRACON						L	A	B	a	d	c	
IP 42		+	IP44	+	IP65	(mm)	(mm)	(mm)	(mm)	(mm)	(mm)	
TSS-20/3	TSS-20/3T		TSS-20/3T65S		20 A / 3P	TK/T3+F3/	61	54	42	64	48	4.2
TSS-32/3	TSS-32/3T		TSS-32/3T65S		32 A / 3P		61	54	42	64	48	4.2
TSS-40/3	TSS-40/3T		TSS-40/3T65S		40 A / 3P	TK/T3+F3S/	67	64	50	64	48	4.2
TSS-63/3	TSS-63/3T		TSS-63/3T65S		63 A / 3P		67	64	50	64	48	4.2
TSS-80/3	-		TSS-80/3T65		80 A / 3P	TKTS-03	82	80	70	64	48	4.2
TSS-10/3	-		TSS-10/3T65		100 A / 3P	TKTS-03	82	80	70	88	68	5.2
TSS-20/4	TSS-20/4T		TSS-20/4T65S		20 A / 4P		61	54	55.5	64	48	4.2
TSS-32/4	TSS-32/4T		TSS-32/4T65S		32 A / 4P	TK/T3+F3S/	61	54	55.5	64	48	4.2
TSS-40/4	TSS-40/4T		TSS-40/4T65S		40 A / 4P		67	64	66	64	48	4.2
TSS-63/4	TSS-63/4T		TSS-63/4T65S		63 A / 4P	TK/T3+F3/	67	64	66	64	48	4.2
TSS-80/4	-		-		80 A / 4P	-	82	80	92.5	64	48	4.2
TSS-10/4	-		-		100 A / 4P	-	82	80	92.5	88	68	5.2

Carcasele se pot comanda și cu capac galben



Zăvorîrea cu lacăt este posibilă numai în poziția „0” (OFF) a înterupătorului

Înterupătoare separatoare de siguranță cu zăvorîre prin lacăt și dispozitive de blocare



TRACON		L	A	B	a	d	c	x	y
		(mm)	(mm)	(mm)	(mm)	(mm)	(mm)	(mm)	(mm)
TSS-20/3K	20 A / 3P	50	54	42	64	48	4.2	22	62
TSS-32/3K	32 A / 3P	50	54	42	64	48	4.2	22	62
TSS-40/3K	40 A / 3P	61	64	50	64	48	4.2	25	70
TSS-63/3K	63 A / 3P	61	64	50	64	48	4.2	25	70
TSS-80/3K	80 A / 3P	68	80	70	64	48	4.2	25	90
TSS-10/3K	100 A / 3P	68	80	70	88	68	5.2	25	90
TSS-20/4K	20 A / 4P	50	54	55.5	64	48	4.2	22	62
TSS-32/4K	32 A / 4P	50	54	55.5	64	48	4.2	22	62
TSS-40/4K	40 A / 4P	61	64	66	64	48	4.2	25	70
TSS-63/4K	63 A / 4P	61	64	66	64	48	4.2	25	70
TSS-80/4K	80 A / 4P	68	80	92.5	64	48	4.2	25	90
TSS-10/4K	100 A / 4P	68	80	92.5	88	68	5.2	25	90

Dispozitivul de blocare asigură zăvorîrea de securitate al ușii cutiei de distribuție. Ușa poate fi deschisă doar în poziția „0” (Oprît) al separatorului.

Lungimea axului: 150 mm

Se poate comanda și ax cu lungimea de 300 mm.

Se poate fixa pe spate cu ajutorul a 2 șuruburi sau se montează pe șină omega 35/7,5 mm, conform EN 50022.

