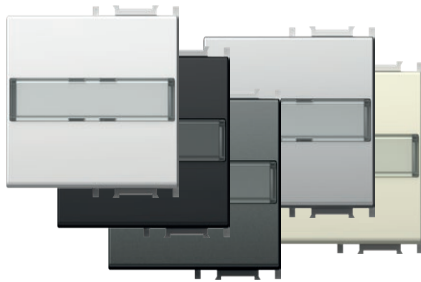


Ramele de montaj 2M pot fi grupate cu ușurință.
2M mounting frames are easily joined into groups.



- TM13PWIL
- TM13SBIL
- TM13ATIL
- TM13ESIL
- TM13IWIL

CLAPETĂ 2 M CU PLACĂ DE INSCRIȚIONARE

- clapetă interschimbabilă 2M cu suport clapetă
 - pentru mărirea dimensiunii întrerupătorului sau butonului de la mărimea 1M la 2M
 - în conformitate cu EN 60669-1

BUTTON 2M WITH INSCRIPTION PLATE

- replaceable button 2M with button carrier
 - to upgrade switch or push button from size 1M to size 2M
 - in accordance with EN 60669-1



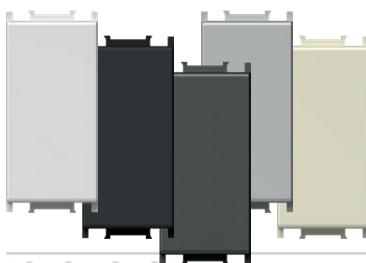
- TM15PW
- TM15SB
- TM15AT
- TM15ES
- TM15IW

CLAPETĂ 1M BIPOLARĂ

- clapetă interschimbabilă 1M cu simbol »0-1«
 - doar în combinație cu mecanism SM20
 - în conformitate cu EN 60669-1

BUTTON 1M 2POLE

- replaceable button 1M
 - only in combination with mechanism SM20
 - in accordance with EN 60669-1



- TM21PW
- TM21SB
- TM21AT
- TM21ES
- TM21IW

TASTĂ FALSĂ 1M

- tastă falsă pentru acoperirea spațiilor goale
 - în conformitate cu EN 60669-1

BLANK 1M

- blank modul to fill up empty spaces
 - in accordance with EN 60669-1



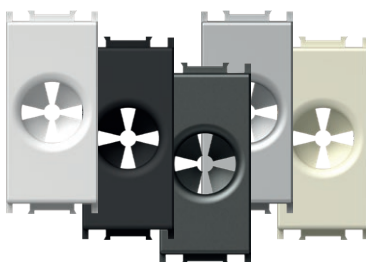
- TM22PW
- TM22SB
- TM22AT
- TM22ES
- TM22IW

TASTĂ FALSĂ 2M

- tastă falsă pentru acoperirea spațiilor goale
 - în conformitate cu EN 60669-1

BLANK 2M

- blank modul to fill up empty spaces
 - in accordance with EN 60669-1



- TM31PW
- TM31SB
- TM31AT
- TM31ES
- TM31IW

PRIZĂ CABLU 1M

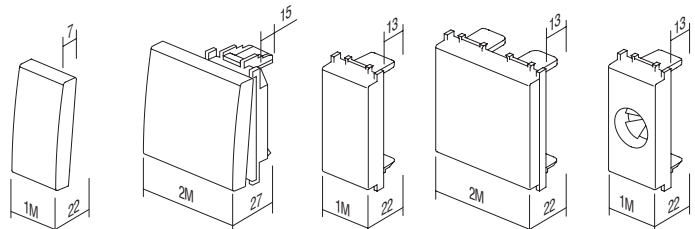
- modul pentru intrare / ieșire cablu
 - în conformitate cu EN-60669-1

CABLE OUTLET 1M

- outlet for cable
 - in accordance with EN-60669-1



1M = 22,5 x 45
 2M = 45 x 45



TM11
TM15

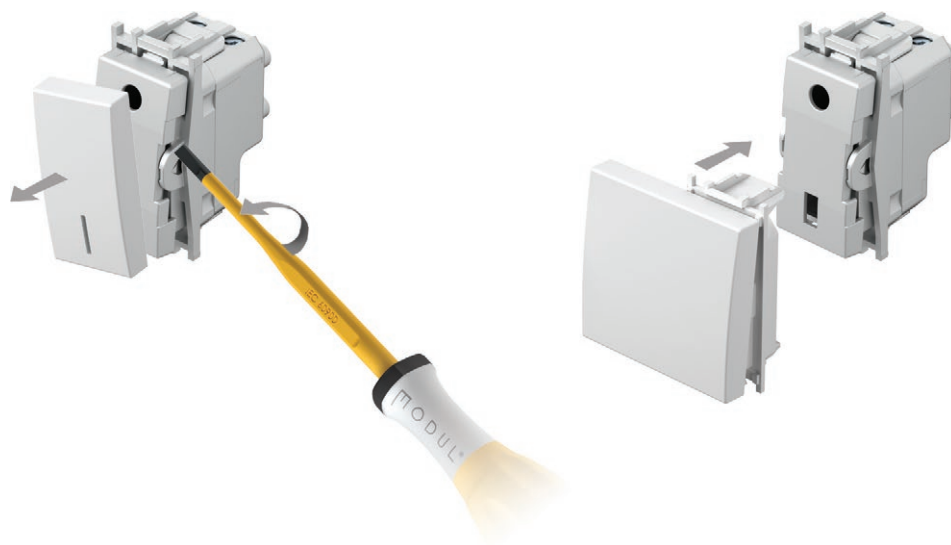
TM12
TM13

TM21

TM22

TM31

B U T T O N S T M



IMPRIMARE LASER PE CLAPETE

- imprimare laser personalizată în pozițiile indicate
- simboluri standard din stoc, personalizate la comandă

LASER PRINT ON BUTTONS

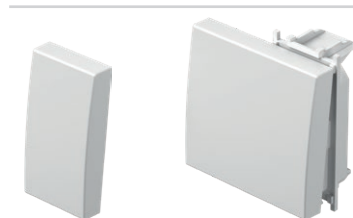
- laser print of any graphics on marked locations
- standard symbols from stock, other on request

1M

A
B
C

2M

A	D	G
B	E	H
C	F	I



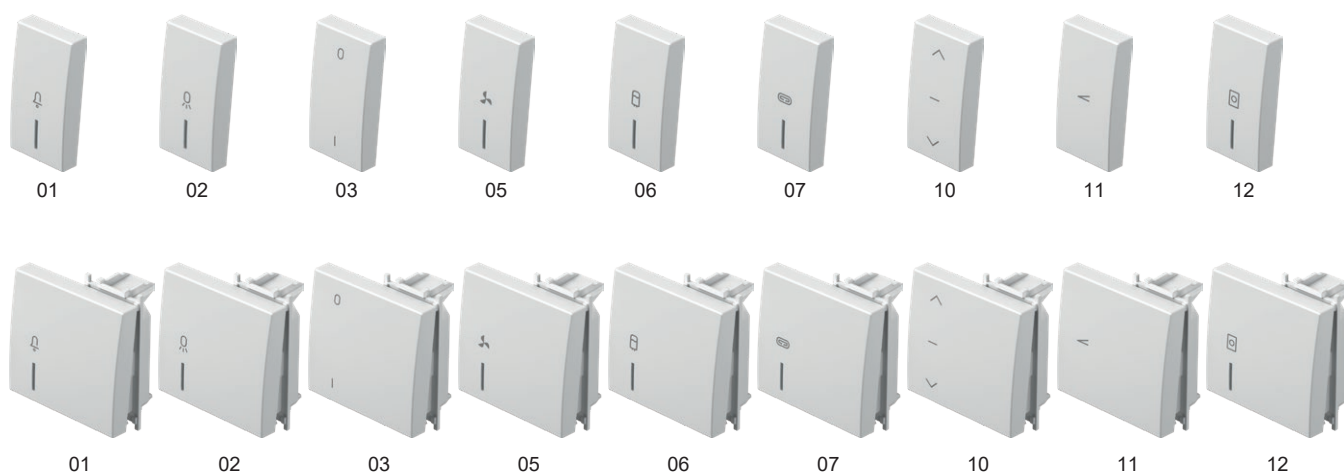
SIMBOLURI

SYMBOLS

01	02	03	04	05	06	07	08	09	10	11	12	20	21	22	23
24	25	26	27	28	29	30	31	32	33	34	35	36	37	38	39
40	41	42	43	44	45	46	47	48							

SIMBOLURI STANDARD

STANDARD SYMBOLS





configurator de întrerupătoare și prize configurator of switches and sockets

Modul Manager vă permite să efectuați un inventar complet și rapid al necesarului de prize și întrerupătoare din casa dumneavoastră sau chiar din șantier. Am elaborat o metodă unică de comandă, practică și rapidă în același timp. Puteți selecta culorile întrerupătoarelor, precum și forma ramelor, și astfel le puteți adapta la spațiul propriu sau la solicitările clienților. Încercați-ne! Aveți nevoie doar de un smartphone, o tabletă, sau un calculator și <http://modulmanager.tem.si>.

The Modul Manager allows you to perform a complete and quick inventory of switches from the building site itself or from the comfort of your own home. We have prepared a unique ordering method, which is both practical and quick. You can select the colours of the switches, as well as the shape of the frames, meaning you can tailor them to your space or the client's demands. Why not try us out? All you need is a smartphone, a tablet, or a computer and <http://modulmanager.tem.si>.