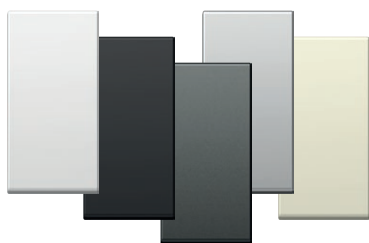


Ramele de montaj 2M pot fi grupate cu ușurință.  
2M mounting frames are easily joined into groups.

## B U T T O N S T M

tip type	descriere description	mărime size	culoare colour	date opționale 1 optional data 1	date opționale 2 optional data 2
TM11	CLAPETĂ BUTTON	1M	<input type="checkbox"/> PW alb polar white <input type="checkbox"/> SB negru mat soft touch black <input type="checkbox"/> AT antracit anthracite <input type="checkbox"/> ES argintiu efox silver <input type="checkbox"/> IW fildes ivory white	<input type="checkbox"/> NT neutru neutral <input type="checkbox"/> IN indicator indicator	01 02 03
TM12	CLAPETĂ BUTTON	2M			
TM21	TASTĂ FALSĂ BLANK	1M			
.	.	.			
.	.	.			

## CLAPETĂ 1M



- TM11PW
- TM11SB
- TM11AT
- TM11ES
- TM11IW

- clapetă interschimbabilă 1M  
- în conformitate cu EN 60669-1

## BUTTON 1M

- replaceable button 1M  
- in accordance with EN 60669-1



## CLAPETĂ 1M INDICATOR



- TM11PWIN
- TM11SBIN
- TM11ATIN
- TM11ESIN
- TM11IWIN

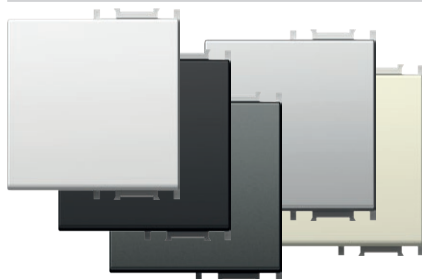
- clapetă interschimbabilă 1M cu indicator IN  
- în conformitate cu EN 60669-1

## BUTTON 1M INDICATOR

- replaceable button 1M  
- in accordance with EN 60669-1



## CLAPETĂ 2M



- TM12PW
- TM12SB
- TM12AT
- TM12ES
- TM12IW

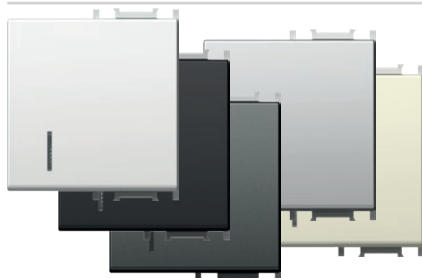
- clapetă interschimbabilă 2M cu suport clapetă  
- pentru mărirea dimensiunii întrerupătorului sau butonului  
de la mărimea 1M la 2M  
- în conformitate cu EN 60669-1

## BUTTON 2M

- replaceable button 2M with button carrier  
- to upgrade switch or push button  
from size 1M to size 2M  
- in accordance with EN 60669-1



## CLAPETĂ 2M INDICATOR



- TM12PWIN
- TM12SBIN
- TM12ATIN
- TM12ESIN
- TM12IWIN

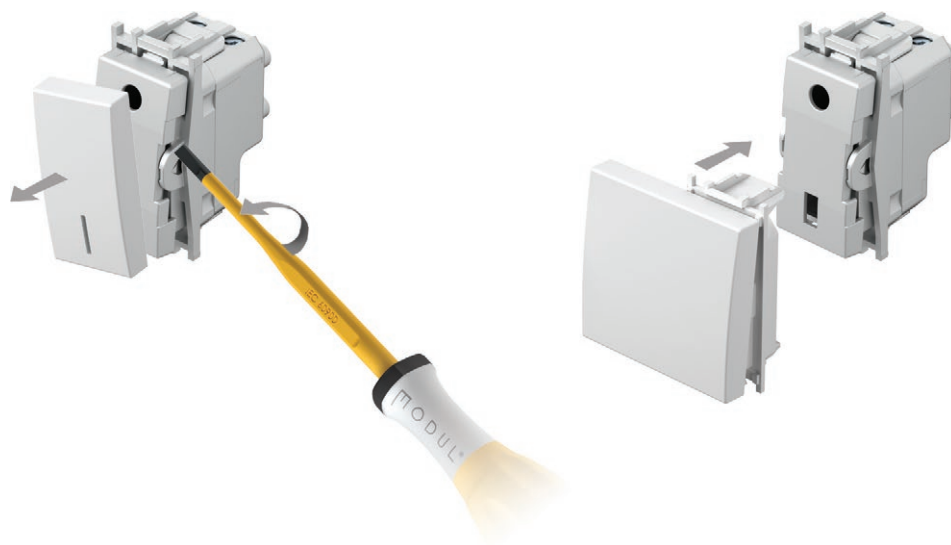
- clapetă interschimbabilă 2M cu suport clapetă cu indicator IN  
- pentru mărirea dimensiunii întrerupătorului sau butonului  
de la mărimea 1M la 2M  
- în conformitate cu EN 60669-1

## BUTTON 2M INDICATOR

- replaceable button 2M with button carrier  
- to upgrade switch or push button  
from size 1M to size 2M  
- in accordance with EN 60669-1



## B U T T O N S T M



## IMPRIMARE LASER PE CLAPETE

- imprimare laser personalizată în pozițiile indicate
- simboluri standard din stoc, personalizate la comandă

## LASER PRINT ON BUTTONS

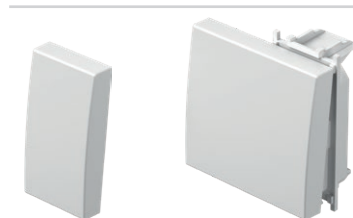
- laser print of any graphics on marked locations
- standard symbols from stock, other on request

1M

A
B
C

2M

A	D	G
B	E	H
C	F	I



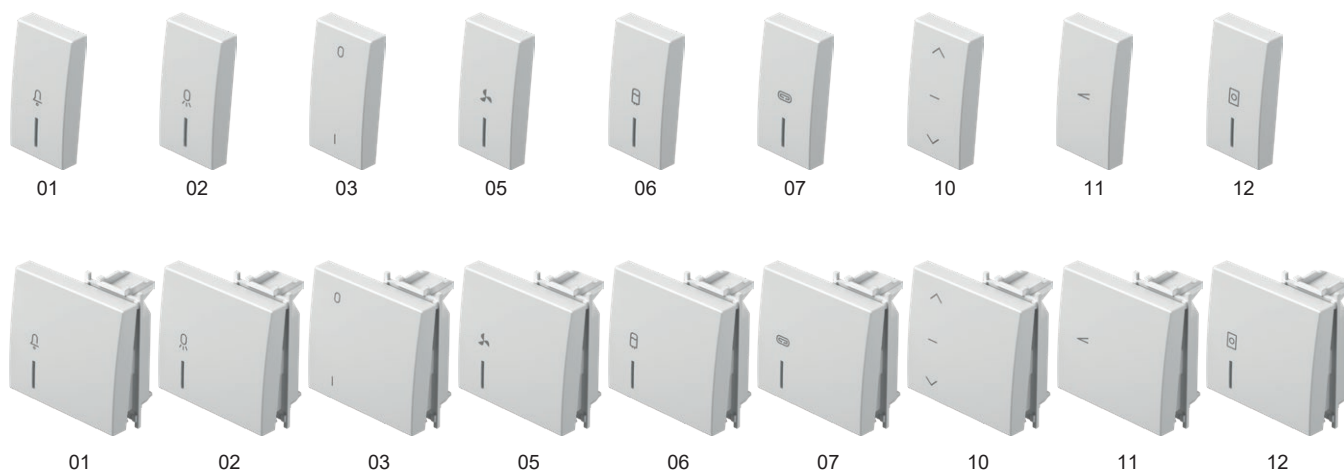
## SIMBOLURI

## SYMBOLS

01	02	03	04	05	06	07	08	09	10	11	12	20	21	22	23
24	25	26	27	28	29	30	31	32	33	34	35	36	37	38	39
40	41	42	43	44	45	46	47	48							

## SIMBOLURI STANDARD

## STANDARD SYMBOLS





## configurator de întrerupătoare și prize configurator of switches and sockets

Modul Manager vă permite să efectuați un inventar complet și rapid al necesarului de prize și întrerupătoare din casa dumneavoastră sau chiar din șantier. Am elaborat o metodă unică de comandă, practică și rapidă în același timp. Puteți selecta culorile întrerupătoarelor, precum și forma ramelor, și astfel le puteți adapta la spațiul propriu sau la solicitările clienților. Încercați-ne! Aveți nevoie doar de un smartphone, o tabletă, sau un calculator și <http://modulmanager.tem.si>.

The Modul Manager allows you to perform a complete and quick inventory of switches from the building site itself or from the comfort of your own home. We have prepared a unique ordering method, which is both practical and quick. You can select the colours of the switches, as well as the shape of the frames, meaning you can tailor them to your space or the client's demands. Why not try us out? All you need is a smartphone, a tablet, or a computer and <http://modulmanager.tem.si>.