




## TEMS - Combinații de întrerupătoare de protecție pentru motoare, montate în carcasă

TRACON	$P_e$ (kW), AC-3*	$I_e$ (A), AC-3*	$U_m$			
TEMS1-091	1,5	3,5	400 V~	9 A / AC-3	2,5 – 4 A	6 A aM
TEMS1-092	2,2	5	400 V~	9 A / AC-3	4 – 6 A	10 A aM
TEMS1-093	3	6,3	400 V~	9 A / AC-3	5,5 – 8 A	10 A aM
TEMS1-094	4	8,5	400 V~	9 A / AC-3	7 – 10 A	16 A aM
TEMS1-121	5	11,5	400 V~	12 A / AC-3	9 – 13 A	16 A aM
TEMS1-181	7,5	15,5	400 V~	18 A / AC-3	12 – 18 A	20 A aM
TEMS2-251	11	22	400 V~	25 A / AC-3	17 – 25 A	25 A aM
TEMS2-321	15	30	400 V~	32 A / AC-3	23 – 32 A	40 A aM
TEMS3-401	18,5	37	400 V~	40 A / AC-3	30 – 40 A	40 A aM
TEMS3-501	22	44	400 V~	50 A / AC-3	37 – 50 A	63 A aM
TEMS3-651	25	57	400 V~	65 A / AC-3	48 – 65 A	80 A aM
TEMS3-801	37	72,5	400 V~	80 A / AC-3	55 – 70 A	80 A aM
TEMS3-802	37	72,5	400 V~	80 A / AC-3	63 – 80 A	80 A aM
TEMS3-951	45	85	400 V~	95 A / AC-3	80 – 93 A	100 A aM

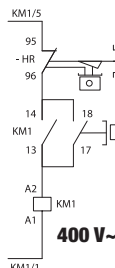
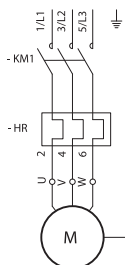
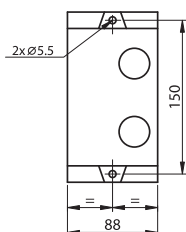
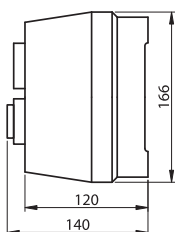
\* Datele se referă la un motor trifazic cu rotorul în colivie, ce funcționează în conexiunea triunghi (delta).

Echipamentul este format din următoarele: un contactor de comandă, un releu termic de protecție la supracurent, un buton verde de CONECTARE, un buton roșu de DECONNECTARE, dintr-o carcasă din plastic – formată din două părți sau dintr-o carcasă din tablă de oțel. Parametrii tehnici ai contactorului și ai releului de protecție la supracurent determină puterea motorului care poate fi acționat de această combinație. Cu releul termic de protecție la supracurent se poate regla nivelul protecției de curent, corespunzător parametrilor tehnici ai motorului. Cu ajutorul butoanelor CONECTARE/DECONNECTARE se poate realiza conectarea și deconectarea motorului. Dacă motorul se oprește din cauza funcționării releului termic, atunci trebuie apăsat butonul DECONNECTARE, înainte de reconectare, pentru a se realiza deblocarea! Carcasa se poate monta simplu pe suprafață cu ajutorul găurilor de fixare aflate pe spatele acesteia. Introducerea cablurilor este ușurată de orificiile – decupabile prin lovire - practicate în partea superioară, inferioară și posterioară a carcasei. Echipamentul este gata de funcționare după conectarea cablurilor. Echipamentele trebuie prevăzute cu protecție externă la scurtcircuit!

## Tipodimensiunile și datele tehnice ale TEMS1

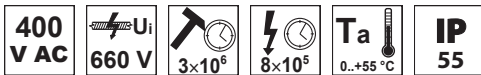


TRACON	TEMS1-091	TEMS1-092	TEMS1-093	TEMS1-094	TEMS1-121	TEMS1-181	
$I_e$ (A), AC-3	400 V 660 V	3,5 2,7	5 3,8	6,3 4,8	8,5 6,6	11,5 8,9	15,5 12
$I_{th}$ (A)	400 V	25	25	25	25	25	32
$P_e$ (kW), AC-3	400 V 660 V	1,5 5,5	2,2 5,5	3 5,5	4 5,5	5,5 7,5	7,5 10
$I_{th}$ (A)	AUX	6	6	6	6	6	6
$P_m$ (VA)	AC-15 DC-13	300 30	300 30	300 30	300 30	300 30	300 30



Pentru introducerea cablurilor de alimentare s-au prevăzut 2 orificii, ușor decupabile, în partea de sus a carcasei inferioare din plastic, corespunzătoare pentru presetupele Pg 13,5, iar în partea din jos a carcasei, pentru o presetupă Pg 16 și una Pg 13,5

## Tipodimensiunile si datele tehnice ale TEMS2



TRACON		TEMS2-251	TEMS2-321
<b>I<sub>e</sub> (A), AC-3</b>	400 V	22	30
	660 V	18	21,3
<b>I<sub>th</sub> (A)</b>	400 V	40	50
<b>P<sub>e</sub> (kW), AC-3</b>	400 V	11	15
	660 V	15	18,5
<b>I<sub>th</sub> (A)</b>	AUX	6	6
	<b>P<sub>m</sub> (VA)</b>	AC-15	300
	DC-13	30	30

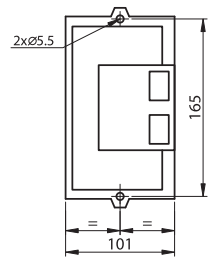
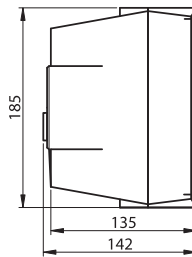
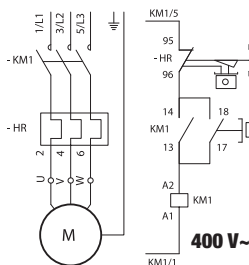
RELEVANT STANDARD  
**EN 60529**

RELEVANT STANDARD  
**EN 60695-2-1**

RELEVANT STANDARD  
**EN 60439**



Pentru introducerea cablurilor de alimentare s-au prevăzut 2 orificii, ușor decupabile, în partea de sus a carcasei inferioare din plastic, corespunzătoare pentru presetupele Pg-16, iar în partea din jos pentru o presetupă Pg-16 și una Pg-13,5.



## Tipodimensiunile si datele tehnice ale TEMS3



TRACON		TEMS3-401	TEMS3-501	TEMS3-651	TEMS3-801	TEMS3-951
<b>I<sub>e</sub> (A), AC-3</b>	400 V	37	44	60	72,5	85
	660 V	34,6	39	42	49	49
<b>I<sub>th</sub> (A)</b>	400 V	60	80	80	125	125
<b>P<sub>e</sub> (kW), AC-3</b>	400 V	18,5	22	30	37	45
	660 V	30	33	37	45	55
<b>I<sub>th</sub> (A)</b>	AUX	6	6	6	6	6
	<b>P<sub>m</sub> (VA)</b>	AC-15	300	300	300	300
	DC-13	30	30	30	30	30

Pe contactorul variantei de execuție cu carcasă din metal se află un contact auxiliar normal închis, care se poate utiliza pentru semnalizări și comenzi ulterioare. Pentru introducerea cablurilor de alimentare, în partea de sus a carcasei inferioare s-a prevăzut un orificiu corespunzător presetupeii Pg 29 și unul corespunzător presetupeii Pg 13,5, iar în partea de jos a carcasei 2 buc. pentru Pg 29 și 1 buc. pentru Pg 13,5. Orificiile sunt prevăzute cu dopuri.

Carcasa metalică este clasa I de protecție la atingere și înainte de punerea în funcțiune acesta trebuie legată la pământ.

