

Biztosítók, és tartozékok / Fuse links and accessories

Hengeres biztosítók / Cylindrical fuse links

10x38 és 14x51 rendszerű biztosítóbetétek / 10x38 and 14x51 fuse-links

Biztosítós szakaszoló / Fuse disconnectors

A XBS biztosítós szakaszoló fő jellemzői a következők:

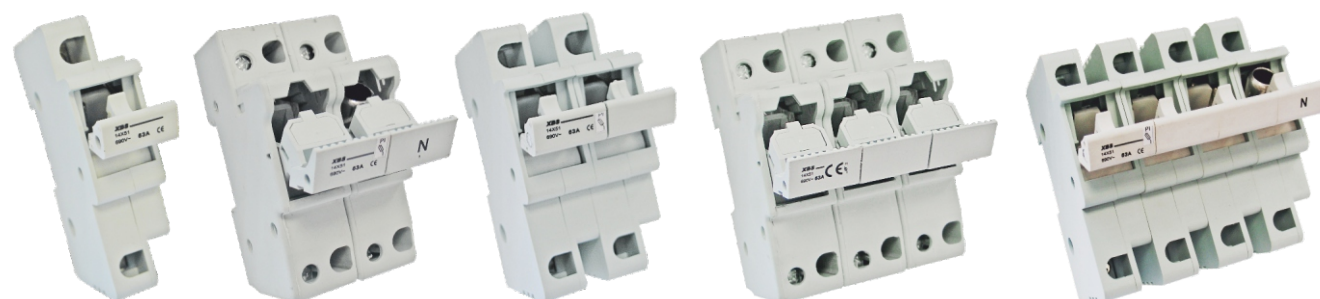
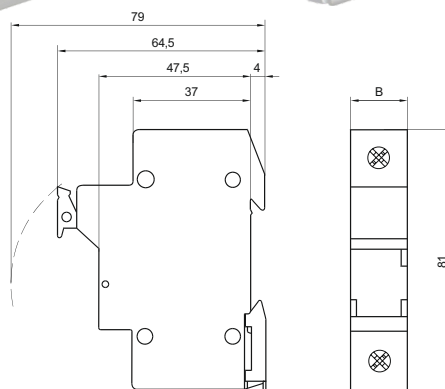
- Megfelelnek az IEC 60947-1, IEC 60947-3, UL 512 és UL 486 E szabványoknak.
- A műanyag alkatrészek magas hőállóságú műanyagból készülnek.
- Minden érintkező felületük ezüstözött.
- Szabványos szerelősinre építhetők (EN 50022 és DIN EN 60715). (A 14x51 típusok szerelőlapra is rögzíthetők.)
- Moduláris kivitel: az XBS típusokból a telepítéskor is összeállíthatók többpólusú változatok.
- Csatlakozás: kengyeles szorítású, 50 mm-es keresztmetszetű vezetékkel

Features of the XBS fuse disconnectors:

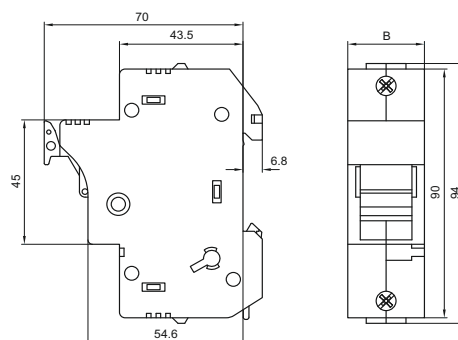
- Compliance with IEC 60947-1, IEC 60947-3, UL 512 and UL 486 E.
- Plastic parts are made of material what is resistant to high temperatures.
- All contact surface is silver plated.
- Mounting on standard DIN 35 mm rail (DIN EN60715). The sizes 14x51 and 22x58 can also be fixed with screws on mounting plate.
- Modular design it is possible to assemble multi-pole versions on customer's site.
- Connection: with 50 mm wire cross-section
- Width: 1,5-6 modules



Típus / Type	Névleges áram / rated current (A)	Névleges feszültség / rated voltage (V)	B méret / Size (mm)
10x38 1p	32	690	17,5
10x38 1p+N	32	400/690	35
10x38 2p	32	690	35
10x38 3p	32	690	52,5
10x38 3p+N	32	690	70



Típus / Type	Névleges áram / rated current (A)	Névleges feszültség / rated voltage (V)	B méret / Size (mm)
14x51 1p	63	690	27
14x51 1p+N	63	690	54
14x51 2p	63	690	54
14x51 3p	63	690	81
14x51 3p+N	63	690	108



VILÁGÍTÁS-
TECHNIKA

ENERGIA
ELOSZTÓK

AUTOMATI-
ZÁLÁS

ELEKTROMOS
SZEKRENYEK

SZERELÉS-
TECHNIKA

KÁBELEK,
VEZETÉKEK

KAPCSOLÓ-
CSALÁDOK

VILLÁM-
VÉDELEM

SZELLŐZÉS
TECHNIKA

TOVÁBBI
TERMÉKEINK