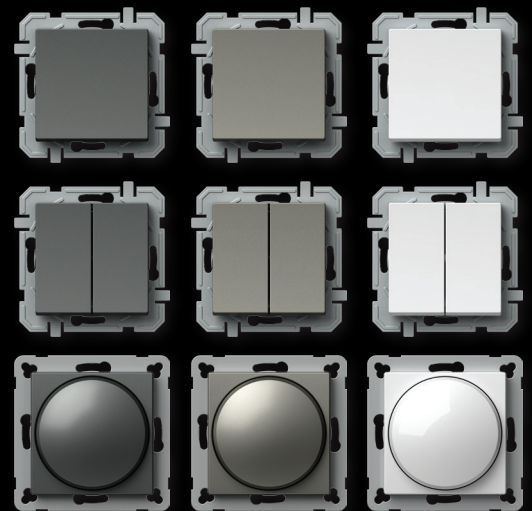


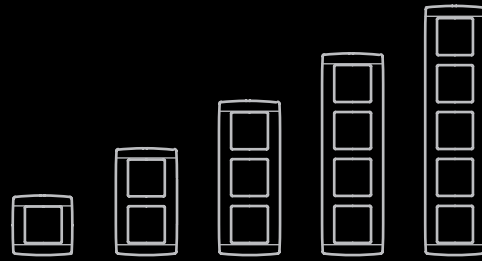
## EINFACH FÜR DIE ANSPRUCHSVOLLSTEN

Die LOGIQ Familie sind Schalter, Regler, Sensoren, Steckdosen für jeden Zweck und für jedermann an einem Ort. Sie können einzeln oder im Satz verwendet werden. Wie jede Familie, die wächst und sich entwickelt, werden wir auch unser Angebot entsprechend Ihren Bedürfnissen und Wünschen weiterentwickeln. Wir hören Ihnen gerne zu und bieten Ihnen eine Lösung, die eine einfache und logische Fortsetzung der LOGIQ Familiengeschichte darstellt.

## SIMPLE FOR THE MOST DEMANDING

The LOGIQ family offers switches, regulators, sensors, and sockets for every purpose in one place. You can use these products individually or in a sequence. Just like every family that grows and develops, the LOGIQ family will continue to develop our range of products in accordance with your needs and wishes. We are happy to listen to you and offer a solution which will simply and logically continue the story of the LOGIQ family.



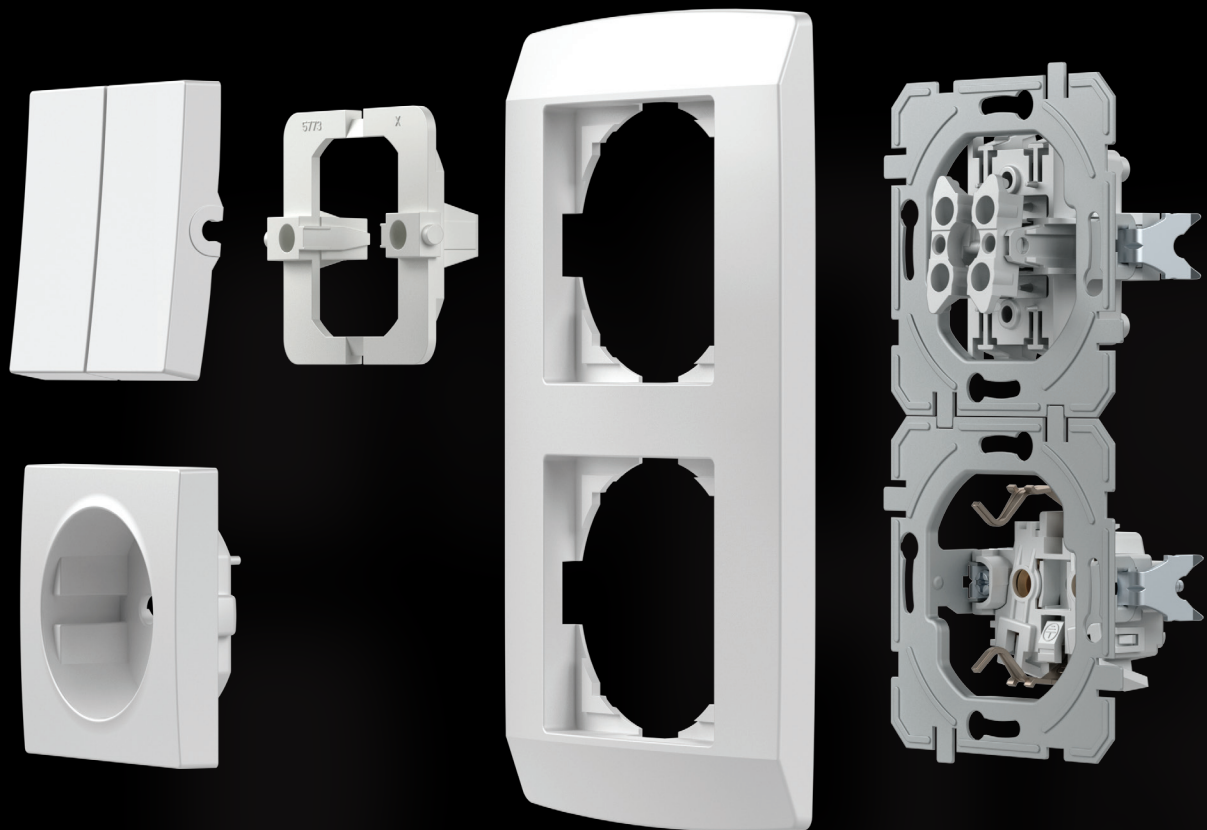


ALLES AN EINER STELLE UND MEHR  
ALL IN ONE PLACE AND MORE

# LOGISCHE MONTAGE LOGICAL INSTALLATION

LOGIQ ist die Lösung für das System der runden Standarddosen. Es ist für einfache wie auch anspruchsvollere Installationen, Neubauten und Umbauarbeiten geeignet. Das System zeichnet sich durch schraublose Kontakte aus, die Ihnen viel Zeit beim Einbau der Elemente ersparen.

LOGIQ is a solution for the system of standardized round installations boxes. It can be used for simple as well as more demanding installations, new buildings and adaptations. The system is characterised by plug-in contacts which save time during installation of elements.

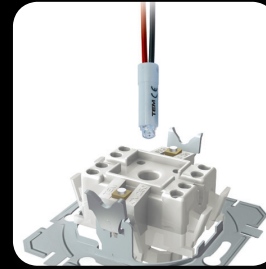


# GUT ZU WISSEN GOOD TO KNOW



Alle Steckdosen sind mit einem integriertem erhöhtem Berührungsschutz ausgestattet.

All the sockets are equipped with a safety shutters assuring the protection to live contacts.



Die gut durchdachte Konstruktion des Schalters ermöglicht auch eine einfache nachträgliche Beleuchtung.

A well-planned switch construction makes easy illumination possible also subsequently.



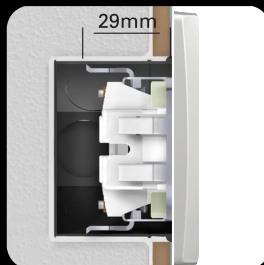
Für eine zuverlässige Schaltung sorgen Kontakte aus einer Silberlegierung (AgNi).

Contacts made of silver alloy (Ag-Ni) guarantee safe switching.



Die schraublosen Kontakte ermöglichen einen schnellen und zuverlässigen Anschluss der Leitungen. An einem Kontakt können zwei Leitungen mit verschiedenen Durchmessern angeschlossen werden.

Plug-in contacts enable quick and reliable attachment of wires. Two wires of different diameters can be attached to the same contact.



Die Krallen ermöglichen eine tiefere Befestigung (auch an Fliesen usw.).

Fixing claws enable deeper fixing (also through ceramic tiles, etc.)

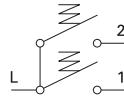


Erleichtern Sie sich die Arbeit mit schon zusammengesetzten Dosen, die Ihnen die richtigen Abstände gewährleisten.

Easy-fitting installation boxes will make your work easier. Proper lengths are guaranteed.



- SQ51PWXO
- SQ51TIXO
- SQ51ATXO



TASTER SERIEN 10A 250V~

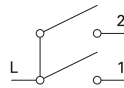
- 10A 250V~, Typ SQ51
- entspricht EN 60669-1
- Steckklemmen 1,5–2,5 mm<sup>2</sup>

*PUSH BUTTON 2GANG-1WAY 10A 250V~*

- 10A 250V~, type SQ51
- in accordance with EN 60669-1
- plug-in contacts 1.5-2.5mm<sup>2</sup>



- SQ52PWNT09XO
- SQ52TINT09XO
- SQ52ATNT09XO



SCHALTER JALOUSIE 10AX 250V~ \_\_ NT 09

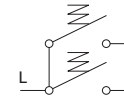
- NT 09 neutral aufwärts-abwärts
- 10AX 250V~, Typ SQ52
- entspricht EN 60669-1
- Steckklemmen 1,5–2,5 mm<sup>2</sup>
- mit mechanischer Verriegelung

*SWITCH SHUTTERS 10AX 250V~ \_\_ NT 09*

- NT 09 neutral up-down
- 10AX 250V~, type SQ52
- in accordance with EN 60669-1
- plug-in contacts 1.5-2.5mm<sup>2</sup>
- with mechanical interblock



- SQ53PWNT09XO
- SQ53TINT09XO
- SQ53ATNT09XO

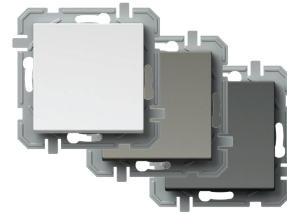
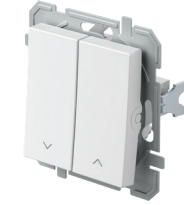


TASTER JALOUSIE 10A 250V~ \_\_ NT 09

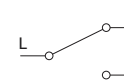
- NT 09 neutral aufwärts-abwärts
- 10A 250V~, Typ SQ53
- entspricht EN 60669-1
- Steckklemmen 1,5–2,5 mm<sup>2</sup>
- mit mechanischer Verriegelung

*PUSH BUTTON SHUTTERS 10A 250V~ \_\_ NT 09*

- NT 09 neutral up-down
- 10A 250V~, type SQ53
- in accordance with EN 60669-1
- plug-in contacts 1.5-2.5mm<sup>2</sup>
- with mechanical interblock



- SQ60PWXO
- SQ60TIXO
- SQ60ATXO



SCHALTER WECHSEL 10AX 250V~

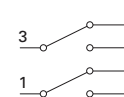
- 10AX 250V~, Typ SQ60
- entspricht EN 60669-1
- Steckklemmen 1,5–2,5 mm<sup>2</sup>

*SWITCH 2WAY 10AX 250V~*

- 10AX 250V~, type SQ60
- in accordance with EN 60669-1
- plug-in contacts 1.5-2.5mm<sup>2</sup>



- SQ63PWXO
- SQ63TIXO
- SQ63ATXO



SCHALTER DOPPEL AUS/WECHSEL 10AX 250V~

- 10AX 250V~, Typ SQ63
- entspricht EN 60669-1
- Steckklemmen 1,5–2,5 mm<sup>2</sup>

*SWITCH DOUBLE 2WAY 10AX 250V~*

- 10AX 250V~, type SQ63
- in accordance with EN 60669-1
- plug-in contacts 1.5-2.5mm<sup>2</sup>

