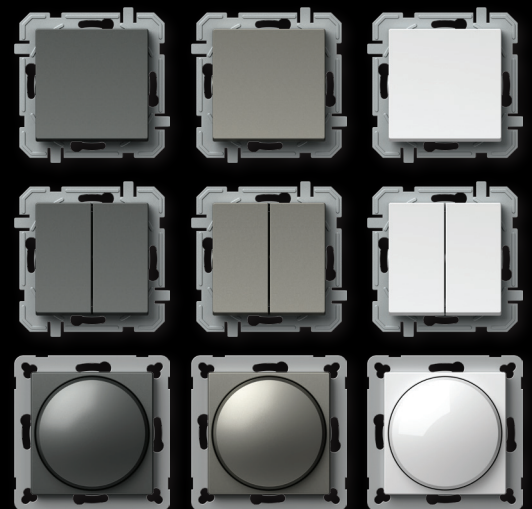


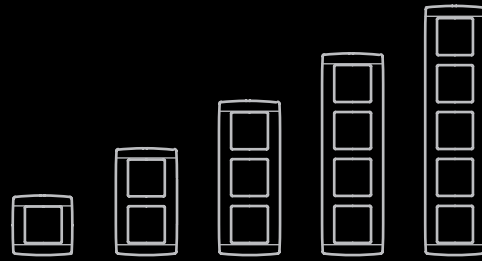
EINFACH FÜR DIE ANSPRUCHSVOLLSTEN

Die LOGIQ Familie sind Schalter, Regler, Sensoren, Steckdosen für jeden Zweck und für jedermann an einem Ort. Sie können einzeln oder im Satz verwendet werden. Wie jede Familie, die wächst und sich entwickelt, werden wir auch unser Angebot entsprechend Ihren Bedürfnissen und Wünschen weiterentwickeln. Wir hören Ihnen gerne zu und bieten Ihnen eine Lösung, die eine einfache und logische Fortsetzung der LOGIQ Familiengeschichte darstellt.

SIMPLE FOR THE MOST DEMANDING

The LOGIQ family offers switches, regulators, sensors, and sockets for every purpose in one place. You can use these products individually or in a sequence. Just like every family that grows and develops, the LOGIQ family will continue to develop our range of products in accordance with your needs and wishes. We are happy to listen to you and offer a solution which will simply and logically continue the story of the LOGIQ family.



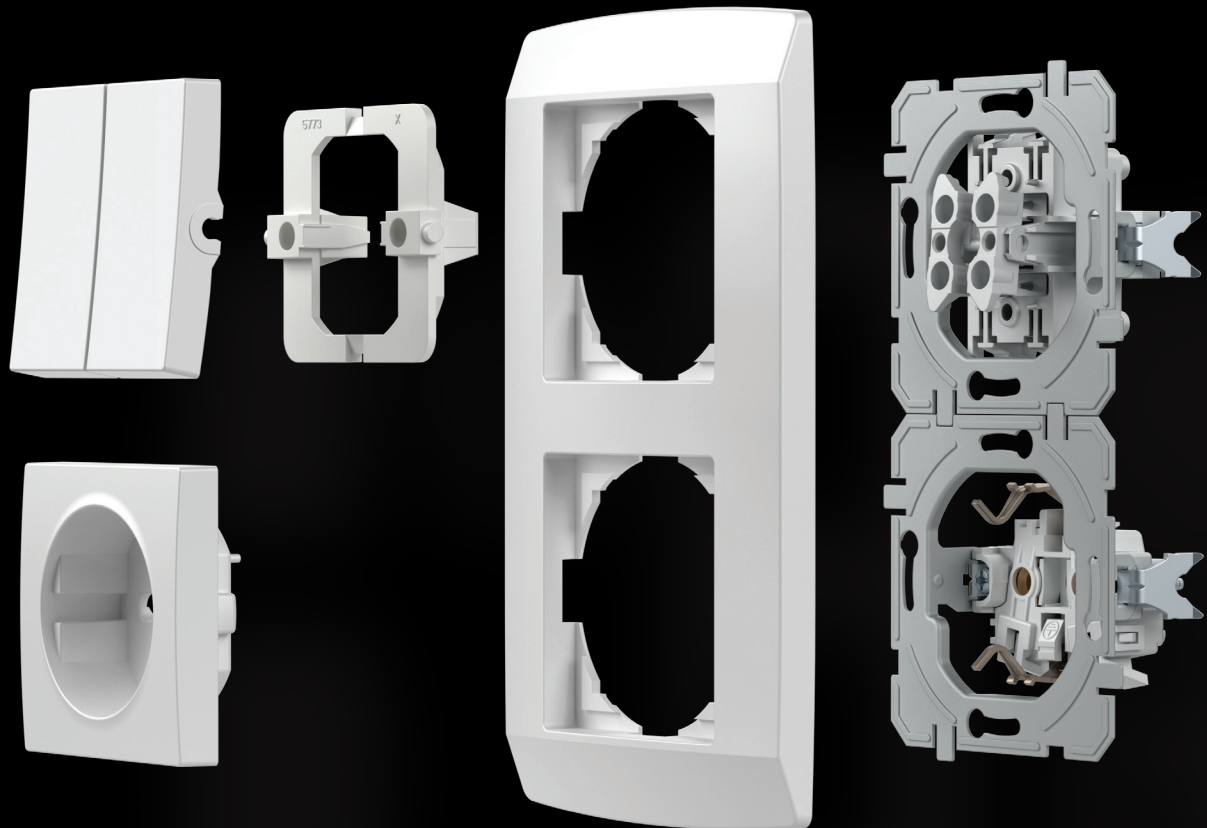


ALLES AN EINER STELLE UND MEHR
ALL IN ONE PLACE AND MORE

LOGISCHE MONTAGE LOGICAL INSTALLATION

LOGIQ ist die Lösung für das System der runden Standarddosen. Es ist für einfache wie auch anspruchsvollere Installationen, Neubauten und Umbauarbeiten geeignet. Das System zeichnet sich durch schraublose Kontakte aus, die Ihnen viel Zeit beim Einbau der Elemente ersparen.

LOGIQ is a solution for the system of standardized round installations boxes. It can be used for simple as well as more demanding installations, new buildings and adaptations. The system is characterised by plug-in contacts which save time during installation of elements.

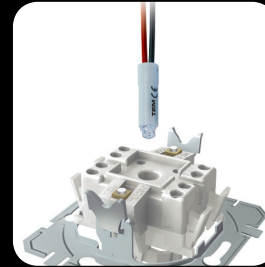


GUT ZU WISSEN GOOD TO KNOW



Alle Steckdosen sind mit einem integriertem erhöhtem Berührungsschutz ausgestattet.

All the sockets are equipped with a safety shutters assuring the protection to live contacts.



Die gut durchdachte Konstruktion des Schalters ermöglicht auch eine einfache nachträgliche Beleuchtung.

A well-planned switch construction makes easy illumination possible also subsequently.



Für eine zuverlässige Schaltung sorgen Kontakte aus einer Silberlegierung (AgNi).

Contacts made of silver alloy (Ag-Ni) guarantee safe switching.



Die schraublosen Kontakte ermöglichen einen schnellen und zuverlässigen Anschluss der Leitungen. An einem Kontakt können zwei Leitungen mit verschiedenen Durchmessern angeschlossen werden.

Plug-in contacts enable quick and reliable attachment of wires. Two wires of different diameters can be attached to the same contact.



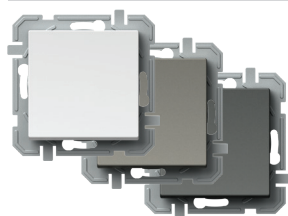
Die Krallen ermöglichen eine tiefere Befestigung (auch an Fliesen usw.).

Fixing claws enable deeper fixing (also through ceramic tiles, etc.)

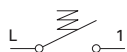


Erleichtern Sie sich die Arbeit mit schon zusammengesetzten Dosen, die Ihnen die richtigen Abstände gewährleisten.

Easy-fitting installation boxes will make your work easier. Proper lengths are guaranteed.



- SQ11PWXO
- SQ11TIXO
- SQ11ATXO



TASTER 1-POLIG 10A 250V~

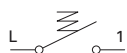
- 10A 250V~, Typ SQ11
- entspricht EN 60669-1
- Steckklemmen 1,5–2,5 mm²

PUSH BUTTON 1WAY 10A 250V~

- 10A 250V~, type SQ11
- in accordance with EN 60669-1
- plug-in contacts 1.5-2.5mm²



- SQ11PWIN01XO
- SQ11TIIN01XO
- SQ11ATIN01XO



TASTER 1-POLIG 10A 250V~ __ IN 01

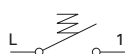
- IN 01 Indikator Klingel, ohne Glimmlampe
- 10A 250V~, Typ SQ11
- entspricht EN 60669-1
- Steckklemmen 1,5–2,5 mm²

PUSH BUTTON 1WAY 10A 250V~ __ IN 01

- IN 01 indicator bell, without neon lamp
- 10A 250V~, type SQ11
- in accordance with EN 60669-1
- plug-in contacts 1.5-2.5mm²



- SQ11PWIN02XO
- SQ11TIIN02XO
- SQ11ATIN02XO

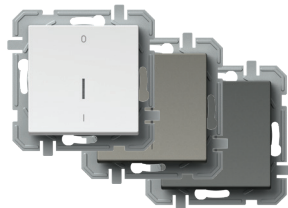


TASTER 1-POLIG 10A 250V~ __ IN 02

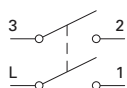
- IN 02 Indikator Licht, ohne Glimmlampe
- 10A 250V~, Typ SQ11
- entspricht EN 60669-1
- Steckklemmen 1,5–2,5 mm²

PUSH BUTTON 1WAY 10A 250V~ __ IN 02

- IN 02 indicator light, without neon lamp
- 10A 250V~, type SQ11
- in accordance with EN 60669-1
- plug-in contacts 1.5-2.5mm²



- SQ22PWIN03XO
- SQ22TIIN03XO
- SQ22ATIN03XO

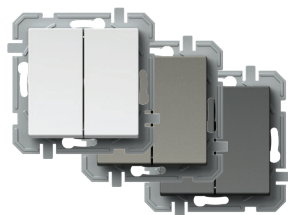


SCHALTER 2-POLIG 16AX 250V~ __ IN 03

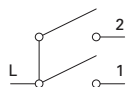
- NT 03 neutral 0-1, ohne Glimmlampe
- 16AX 250V~, Typ SQ22
- entspricht EN 60669-1
- Steckklemmen 1,5–2,5 mm²

SWITCH 2POLE 16AX 250V~ __ IN 03

- IN 03 neutral 0-1, without neon lamp
- 16AX 250V~, type SQ22
- in accordance with EN 60669-1
- screw contacts 1.5-2.5mm²



- SQ50PWXO
- SQ50TIXO
- SQ50ATXO



SCHALTER SERIEN 10AX 250V~

- 10AX 250V~, Typ SQ50
- entspricht EN 60669-1
- Steckklemmen 1,5–2,5 mm²

SWITCH 2GANG-1WAY 10AX 250V~

- 10AX 250V~, type SQ50
- in accordance with EN 60669-1
- plug-in contacts 1.5-2.5mm²

