



Sedna - funcții complete pentru locuința ta

Sedna Design & Elements se remarcă printr-un design modern și prin numeroasele caracteristici precum: iluminat sofisticat, conectivitate nelimitată și economii de energie - acum și în viitor.

Controlul iluminatului

Fie că alegeți un buton simplu sau un variator rotativ, ambele sunt concepute pentru toate tipurile de iluminat, chiar și pentru LED.

Un senzor de mișcare ajută la reducerea la minimum a consumului de energie electrică și facilitează deplasarea pe timp de noapte.



Întreprător



Întreprător triplu 10AX



Întreprător cu cordon



Variator rotativ, LED
RC/RL 5-200W



Senzor de mișcare
160° cu întreprător
10A



Variator cu buton, 10A



Lampă de veghe

Controlul jaluzelelor

Controlul jaluzelelor vă permite să deschideți și să închideți cu ușurință jaluzelele pentru a proteja interiorul casei de lumina excesivă a soarelui și pentru a ajuta la descurajarea interesului nedorit din partea străinilor.



Controlul jaluzelelor
10AX

Prize

Toate prizele sunt prevăzute cu obturatoare de protecție pentru a împiedica introducerea accidentală de unelte în interior, acolo unde sunt încorporate piese metalice sub tensiune. De asemenea, este disponibilă și o versiune cu capac, cu un grad de protecție IP44 .



Priză



Priză cu două porturi USB tip A



Priză cu capac, IP44

Prize duble

Practice și ușor de montat, prizele duble limitează numărul de găuri în pereți. Sunt disponibile în variante precum alb, argintiu, antracit, bej, mesteacăn satinat și lemn wenge.



Priză dublă

Priză specială



Echipotentială cu șurub

Prize multimedia

Gama Sedna include toate conexiunile de care aveți nevoie: mufe RJ45 pentru cabluri de rețea; mufe HDMI pentru echipamente HDTV și AV și mufe USB pentru încărcarea directă a telefoanelor și a altor dispozitive.



Priză dublă difuzor



Adaptor RJ45, HDMI, VGA



Amplificator Wifi

Încărcătoare USB

Încărcătorul USB cu suport pentru telefon reprezintă modalitatea cea mai simplă și practică unde îți poți încărca telefonul.



Încărcător USB A+A 2,1A



Încărcător USB A+C 2,4A



Încărcător USB A+C 2,4A cu suport pentru telefon

Controlul temperaturii

Termostatul Sedna menține o temperatură constantă și confortabilă în toată locuința și ajută la reducerea consumului de energie prin pornirea încălzirii doar atunci când este necesar.



Termostat de cameră 16A



Termostat de podea 16A

Comercial

Întrerupătorul cu cartelă pentru camera de hotel poate fi utilizat în două moduri:

- Ca o cheie de cameră
- Ca întrerupător de economisire a energiei, care stinge toate luminile din cameră dacă aceasta nu este ocupată.



Întrerupător cu cartelă electronic 8A

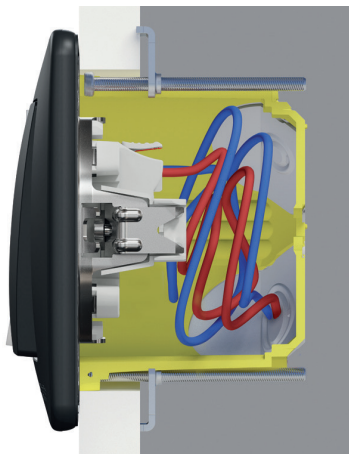


Întrerupător cu cartelă 10AX

Caracteristici noi

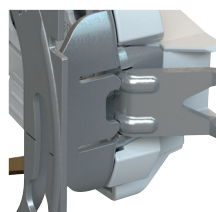
Mai mult spațiu de cablare

Cu un design compact și o adâncime redusă (24 mm), întrerupătoarele Sedna sunt ușor de cablat și de montat în dozele de aparat.



Aliniere perfectă

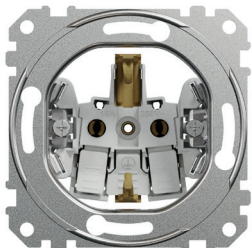
Un nou design al mecanismului asigură extinderea ghearelor drept și lin, pentru o aliniere perfectă cu dozele de aparat în timpul asamblării.



Prize

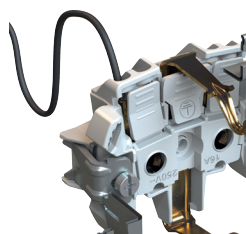
Borne cu sau fără șuruburi

Mecanismele cu montaj încastat sunt simple, rapide și sigure de instalat. Sunt disponibile prize cu două tipuri de borne: borne cu șurub sau borne fără șurub. Bornele fără șurub Sedna fac cablarea ușoară, rapidă și fiabilă.



Butoane de eliberare

Butoanele de eliberare sunt mari, simplu de accesat astfel încât să fie mai ușor de apăsat. Un mecanism îmbunătățit asigură o eliberare rapidă.

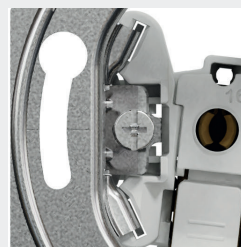


Gheare



Gheare de protecție

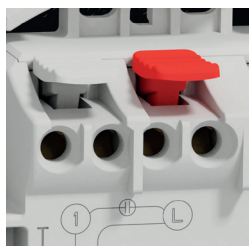
Ghearele sunt complet retrase în interiorul carcasei, astfel încât nu se pot prinde în timpul instalării, pentru a reduce numărul de răniri.



Funcția de revenire a ghearelor

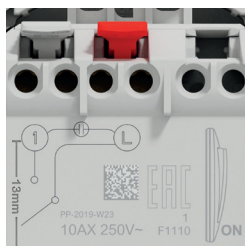
Funcția de revenire a ghearelor facilitează montarea și realinierea.

Înterupătoare



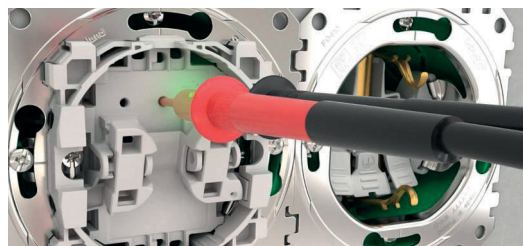
Intrări conice pentru cabluri

Intrarea conică a cablurilor facilitează introducerea conductoarelor în bornele de conexiuni.



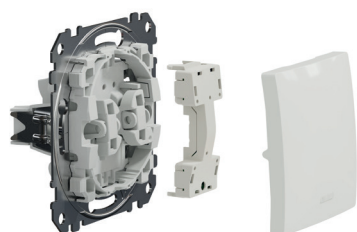
Schema de conexiuni

Schema de conexiuni este imprimată pe partea din spate a mecanismului. Aici, tipul de întrerupător și opțiunile de conectare sunt vizibile în mod clar. Mecanismul întrerupătorului are marcajul "ON", ajutând la instalarea mai rapidă a acestuia.



Testare frontală accesibilă

Punctele de control permit testarea rapidă funcțiilor și efectuarea măsurătorilor prin partea frontală, fără a fi necesară dezasambarea întrerupătorului.



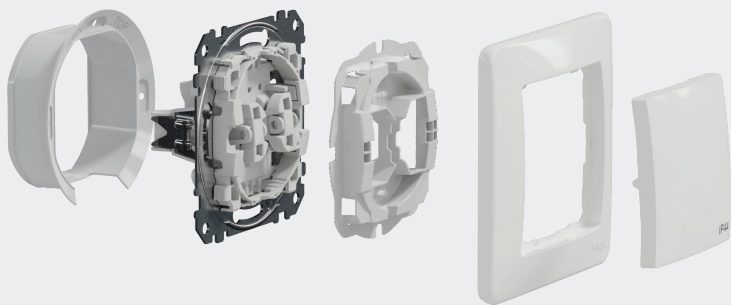
Mecanisme cu module de iluminat

Exista disponibile întrerupătoare Sedna cu diferite module de iluminare cu LED:

- Lumină de indicare LED, roșu
- Lumină de orientare LED, albastră
- Lumină de indicare cu LED, albastră pentru întrerupătorul cu cartelă

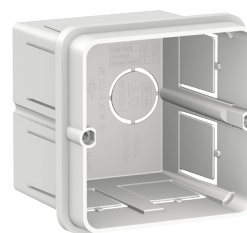
Protecție IP44

Protecția IP44 este asigurată cu orice ramă decorativă Sedna Design și Sedna Elements atunci când este instalat un mecanism IP44. Mecanismele IP44 sunt echipate cu garnituri de etanșare pentru a proteja inserțiile de stropi de apă.



Doze de instalare

Doză de instalare albă pentru montaj încadrat în pereți de cărămidă, 70x70mm



Doză de instalare albă pentru montaj încadrat în pereți de gips-carton, 67x50mm



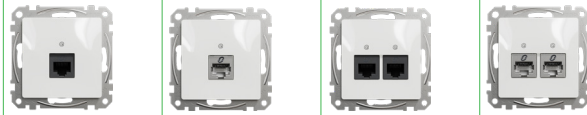
Prize

Prize de comunicație

Prize de date RJ45

	Simple RJ45 Cat. 5e UTP	Simple RJ45 Cat. 5e STP	Dublă RJ45 Cat. 5e UTP	Dublă RJ45 Cat. 5e STP
--	----------------------------	----------------------------	---------------------------	---------------------------

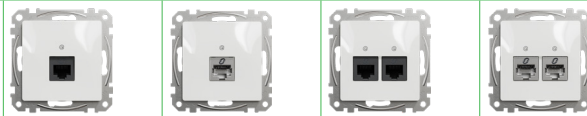
Borne IDC



alb	SDD111451	SDD111451S	SDD111452	SDD111452S
bej	SDD112451	SDD112451S	SDD112452	SDD112452S
aluminu	SDD113451	SDD113451S	SDD113452	SDD113452S
antracit	SDD114451	SDD114451S	SDD114452	SDD114452S
mesteacăn	SDD180451	-	SDD180452	-
wenge	SDD181451	-	SDD181452	-

	Simple RJ45 Cat. 6 UTP	Simple RJ45 Cat. 6 STP	Dublă RJ45 Cat. 6 UTP	Dublă RJ45 Cat. 6 STP
--	---------------------------	---------------------------	--------------------------	--------------------------

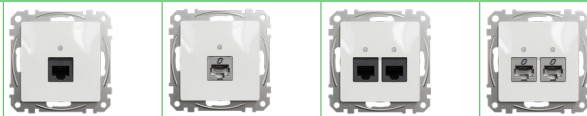
Borne IDC



alb	SDD111461	SDD111461S	SDD111462	SDD111462S
bej	SDD112461	SDD112461S	SDD112462	SDD112462S
aluminu	SDD113461	SDD113461S	SDD113462	SDD113462S
antracit	SDD114461	SDD114461S	SDD114462	SDD114462S
mesteacăn	SDD180461	SDD180461S	SDD180462	SDD180462S
wenge	SDD181461	SDD181461S	SDD181462	SDD181462S

	Simple RJ45 Cat. 6A UTP	Simple RJ45 Cat. 6A STP	Dublă RJ45 Cat. 6A UTP	Dublă RJ45 Cat. 6A STP
--	----------------------------	----------------------------	---------------------------	---------------------------

Borne IDC



alb	SDD111466	SDD111466S	SDD111467	SDD111467S
bej	SDD112466	SDD112466S	SDD112467	SDD112467S
aluminu	SDD113466	SDD113466S	SDD113467	SDD113467S
antracit	SDD114466	SDD114466S	SDD114467	SDD114467S
mesteacăn	SDD180466	SDD180466S	SDD180467	SDD180467S
wenge	SDD181466	SDD181466S	SDD181467	SDD181467S

* UTP = Cablu torsadat neecranat

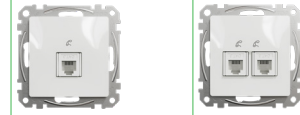
* STP = Cablu torsadat neecranat

* IDC = Conector de deplasare a izolației

Prize de telefon RJ11

	Simple RJ11	Dublă RJ11
--	-------------	------------

Borne IDC

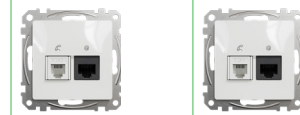


alb	SDD111491	SDD111492
bej	SDD112491	SDD112492
aluminu	SDD113491	SDD113492
antracit	SDD114491	SDD114492
mesteacăn	SDD180491	SDD180492
wenge	SDD181491	SDD181492

Prize de date RJ45+telefon RJ11

	RJ45 + RJ11 Cat. 5e UTP	RJ45 + RJ11 Cat. 6 UTP
--	----------------------------	---------------------------

Borne IDC



alb	SDD111458	SDD111468
bej	SDD112458	SDD112468
aluminu	SDD113458	SDD113468
antracit	SDD114458	SDD114468
mesteacăn	-	SDD180468
wenge	-	SDD181468

* UTP = Cablu torsadat neecranat

* IDC = Conector de deplasare a izolației

Combined RJ45 Data + TV outlets

	TV ending 4 dB with IEC socket + RJ45 Cat. 6 UTP
--	---

Borne IDC



alb	SDD111469T
bej	SDD112469T
aluminu	SDD113469T
antracite	SDD114469T
mesteacăn	SDD180469T
wenge	SDD181469T

* UTP = Cablu torsadat neecranat

* IDC = Conector de deplasare a izolației