



# Sedna - funcții complete pentru locuința ta

Sedna Design & Elements se remarcă printr-un design modern și prin numeroasele caracteristici precum: iluminat sofisticat, conectivitate nelimitată și economii de energie - acum și în viitor.

## Controlul iluminatului

Fie că alegeți un buton simplu sau un variator rotativ, ambele sunt concepute pentru toate tipurile de iluminat, chiar și pentru LED.

Un senzor de mișcare ajută la reducerea la minimum a consumului de energie electrică și facilitează deplasarea pe timp de noapte.



Întreprător



Întreprător triplu 10AX



Întreprător cu cordon



Variator rotativ, LED  
RC/RL 5-200W



Senzor de mișcare  
160° cu întreprător  
10A



Variator cu buton, 10A



Lampă de veghe

## Controlul jaluzelelor

Controlul jaluzelelor vă permite să deschideți și să închideți cu ușurință jaluzele pentru a proteja interiorul casei de lumina excesivă a soarelui și pentru a ajuta la descurajarea interesului nedorit din partea străinilor.



Controlul jaluzelelor  
10AX

## Prize

Toate prizele sunt prevăzute cu obturatoare de protecție pentru a împiedica introducerea accidentală de unelte în interior, acolo unde sunt încorporate piese metalice sub tensiune. De asemenea, este disponibilă și o versiune cu capac, cu un grad de protecție IP44 .



Priză



Priză cu două porturi USB tip A



Priză cu capac, IP44

## Prize duble

Practice și ușor de montat, prizele duble limitează numărul de găuri în pereți. Sunt disponibile în variante precum alb, argintiu, antracit, bej, mesteacăn satinat și lemn wenge.



Priză dublă

## Priză specială



Echipotentială cu șurub

## Prize multimedia

Gama Sedna include toate conexiunile de care aveți nevoie: mufe RJ45 pentru cabluri de rețea; mufe HDMI pentru echipamente HDTV și AV și mufe USB pentru încărcarea directă a telefoanelor și a altor dispozitive.



Priză dublă difuzor



Adaptor RJ45, HDMI, VGA



Amplificator Wifi

## Încărcătoare USB

Încărcătorul USB cu suport pentru telefon reprezintă modalitatea cea mai simplă și practică unde îți poți încărca telefonul.



Încărcător USB A+A 2,1A



Încărcător USB A+C 2,4A



Încărcător USB A+C 2,4A cu suport pentru telefon

## Controlul temperaturii

Termostatul Sedna menține o temperatură constantă și confortabilă în toată locuința și ajută la reducerea consumului de energie prin pornirea încălzirii doar atunci când este necesar.



Termostat de cameră 16A



Termostat de podea 16A

## Comercial

Întrerupătorul cu cartelă pentru camera de hotel poate fi utilizat în două moduri:

- Ca o cheie de cameră
- Ca întrerupător de economisire a energiei, care stinge toate luminile din cameră dacă aceasta nu este ocupată.



Întrerupător cu cartelă electronic 8A

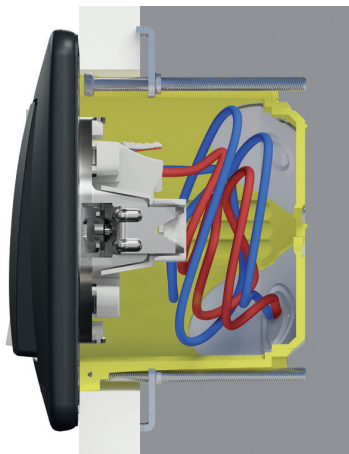


Întrerupător cu cartelă 10AX

# Caracteristici noi

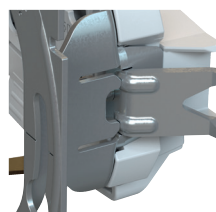
## Mai mult spațiu de cablare

Cu un design compact și o adâncime redusă (24 mm), întrerupătoarele Sedna sunt ușor de cablat și de montat în dozele de aparat.



## Aliniere perfectă

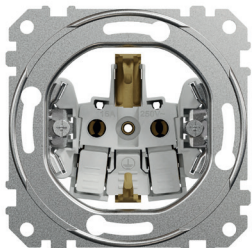
Un nou design al mecanismului asigură extinderea ghearelor drept și lin, pentru o aliniere perfectă cu dozele de aparat în timpul asamblării.



# Prize

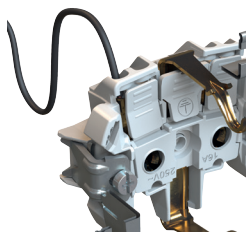
## Borne cu sau fără șuruburi

Mecanismele cu montaj încastat sunt simple, rapide și sigure de instalat. Sunt disponibile prize cu două tipuri de borne: borne cu șurub sau borne fără șurub. Bornele fără șurub Sedna fac cablarea ușoară, rapidă și fiabilă.

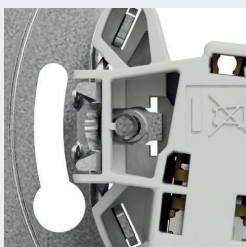


## Butoane de eliberare

Butoanele de eliberare sunt mari, simplu de accesat astfel încât să fie mai ușor de apăsat. Un mecanism îmbunătățit asigură o eliberare rapidă.

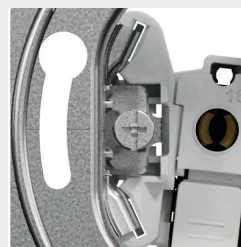


# Gheare



## Gheare de protecție

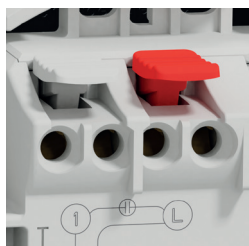
Ghearele sunt complet retrase în interiorul carcasei, astfel încât nu se pot prinde în timpul instalării, pentru a reduce numărul de răniri.



## Funcția de revenire a ghearelor

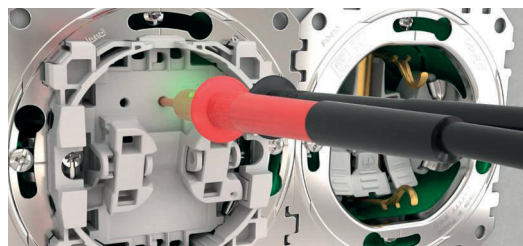
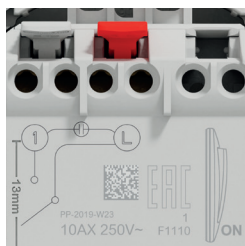
Funcția de revenire a ghearelor facilitează montarea și realinierea.

# Înterupătoare



## Intrări conice pentru cabluri

Intrarea conică a cablurilor facilitează introducerea conductoarelor în bornele de conexiuni.

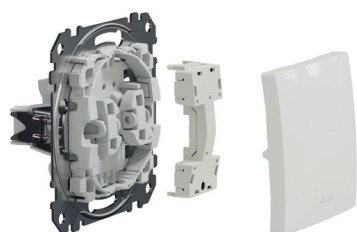


## Schema de conexiuni

Schema de conexiuni este imprimată pe partea din spate a mecanismului. Aici, tipul de întrerupător și opțiunile de conectare sunt vizibile în mod clar. Mecanismul întrerupătorului are marcajul "ON", ajutând la instalarea mai rapidă a acestuia.

## Testare frontală accesibilă

Punctele de control permit testarea rapidă funcțiilor și efectuarea măsurătorilor prin partea frontală, fără a fi necesară dezasambarea întrerupătorului.



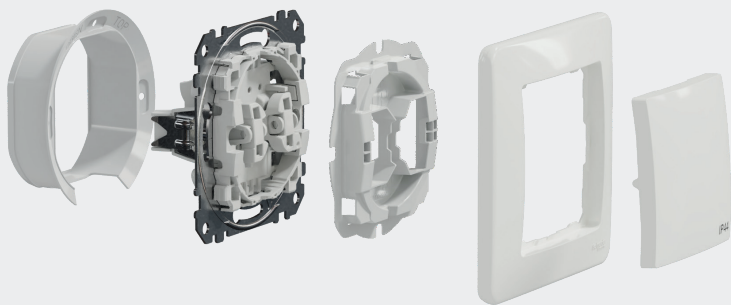
## Mecanisme cu module de iluminat

Exista disponibile întrerupătoare Sedna cu diferite module de iluminare cu LED:

- Lumină de indicare LED, roșu
- Lumină de orientare LED, albastră
- Lumină de indicare cu LED, albastră pentru întrerupătorul cu cartelă

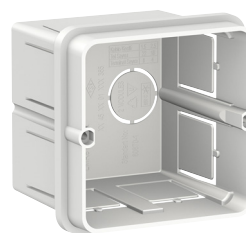
## Protecție IP44

Protecția IP44 este asigurată cu orice ramă decorativă Sedna Design și Sedna Elements atunci când este instalat un mecanism IP44. Mecanismele IP44 sunt echipate cu garnituri de etanșare pentru a proteja inserțiile de stropi de apă.



## Doze de instalare

Doză de instalare albă pentru montaj încadrat în pereți de cărămidă, 70x70mm



Doză de instalare albă pentru montaj încadrat în pereți de gips-carton, 67x50mm



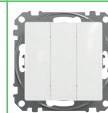
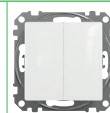
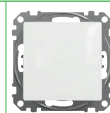
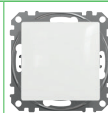
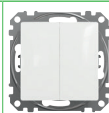
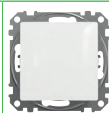
# Mecanisme

## Întrepruătoare

### Întrepruătoare – 10 AX – 250 V c.a.

	Simpleu	Bipolar	Dublu	Cap scară	Cruce	Dublu cap scară	Triplu *

#### Borne fără șurub



#### Borne cu șurub

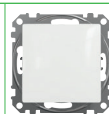
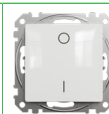
alb	SDD111101	SDD111102	SDD111105	SDD111106	SDD111107	SDD111108	SDD111103
bej	SDD112101	SDD112102	SDD112105	SDD112106	SDD112107	SDD112108	-
aluminu	SDD113101	SDD113102	SDD113105	SDD113106	SDD113107	SDD113108	SDD113103
antracit	SDD114101	SDD114102	SDD114105	SDD114106	SDD114107	SDD114108	SDD114103
aluminu patinat	SDD170101	SDD170102	SDD170105	SDD170106	SDD170107	SDD170108	-
mesteacăn	SDD180101	SDD180102	SDD180105	SDD180106	SDD180107	SDD180108	-
wenge	SDD181101	SDD181102	SDD181105	SDD181106	SDD181107	SDD181108	-

\*Va fi disponibil ulterior

### Întrepruătoare – 16 AX – 250 V c.a.

	Bipolar	Cap scară

#### Borne fără șurub



alb	SDD111162	SDD111166
bej	SDD112162	SDD112166
aluminu		SDD113166
antracit		SDD114166

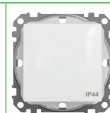
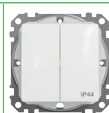
#### Caracteristici

- Sarcina maximă pentru lămpile cu balast încorporat (LED, CFL, etc.):  
Întrepruătoare 10 AX - 250 V c.a.: 100 W  
Întrepruătoare 16 AX - 250 V c.a.: 200 W

### Întrepruătoare IP44 – 10 AX – 250 V c.a.

	Simpleu	Bipolar	Dublu	Cap scară	Cruce

#### Borne fără șurub



alb	SDD211101	SDD211102	SDD211105	SDD211106	SDD211107
bej	SDD212101	SDD212102	SDD212105	SDD212106	-
aluminu	SDD213101	SDD213102	SDD213105	SDD213106	-
antracit	SDD214101	SDD214102	SDD214105	SDD214106	-
aluminu patinat	SDD270101	-	SDD270105	SDD270106	-
mesteacăn	SDD280101	-	SDD280105	SDD280106	-
wenge	SDD281101	-	SDD281105	SDD281106	-