



Sedna - funcții complete pentru locuința ta

Sedna Design & Elements se remarcă printr-un design modern și prin numeroasele caracteristici precum: iluminat sofisticat, conectivitate nelimitată și economii de energie - acum și în viitor.

Controlul iluminatului

Fie că alegeți un buton simplu sau un variator rotativ, ambele sunt concepute pentru toate tipurile de iluminat, chiar și pentru LED.

Un senzor de mișcare ajută la reducerea la minimum a consumului de energie electrică și facilitează deplasarea pe timp de noapte.



Întreprător



Întreprător triplu 10AX



Întreprător cu cordon



Variator rotativ, LED
RC/RL 5-200W



Senzor de mișcare
160° cu întreprător
10A



Variator cu buton, 10A



Lampă de veghe

Controlul jaluzelelor

Controlul jaluzelelor vă permite să deschideți și să închideți cu ușurință jaluzele pentru a proteja interiorul casei de lumina excesivă a soarelui și pentru a ajuta la descurajarea interesului nedorit din partea străinilor.



Controlul jaluzelelor
10AX

Prize

Toate prizele sunt prevăzute cu obturatoare de protecție pentru a împiedica introducerea accidentală de unelte în interior, acolo unde sunt încorporate piese metalice sub tensiune. De asemenea, este disponibilă și o versiune cu capac, cu un grad de protecție IP44 .



Priză



Priză cu două porturi USB tip A



Priză cu capac, IP44

Prize duble

Practice și ușor de montat, prizele duble limitează numărul de găuri în pereți. Sunt disponibile în variante precum alb, argintiu, antracit, bej, mesteacăn satinat și lemn wenge.



Priză dublă

Priză specială



Echipotentială cu șurub

Prize multimedia

Gama Sedna include toate conexiunile de care aveți nevoie: mufe RJ45 pentru cabluri de rețea; mufe HDMI pentru echipamente HDTV și AV și mufe USB pentru încărcarea directă a telefoanelor și a altor dispozitive.



Priză dublă difuzor



Adaptor RJ45, HDMI, VGA



Amplificator Wifi

Încărcătoare USB

Încărcătorul USB cu suport pentru telefon reprezintă modalitatea cea mai simplă și practică unde îți poți încărca telefonul.



Încărcător USB A+A 2,1A



Încărcător USB A+C 2,4A



Încărcător USB A+C 2,4A cu suport pentru telefon

Controlul temperaturii

Termostatul Sedna menține o temperatură constantă și confortabilă în toată locuința și ajută la reducerea consumului de energie prin pornirea încălzirii doar atunci când este necesar.



Termostat de cameră 16A



Termostat de podea 16A

Comercial

Înterupătorul cu cartelă pentru camera de hotel poate fi utilizat în două moduri:

- Ca o cheie de cameră
- Ca înterupător de economisire a energiei, care stinge toate luminile din cameră dacă aceasta nu este ocupată.



Înterupător cu cartelă electronic 8A

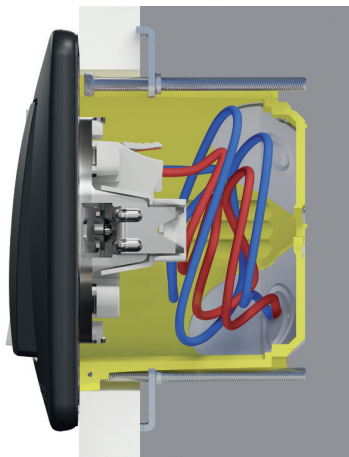


Înterupător cu cartelă 10AX

Caracteristici noi

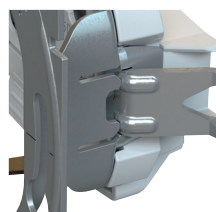
Mai mult spațiu de cablare

Cu un design compact și o adâncime redusă (24 mm), întrerupătoarele Sedna sunt ușor de cablat și de montat în dozele de aparat.



Aliniere perfectă

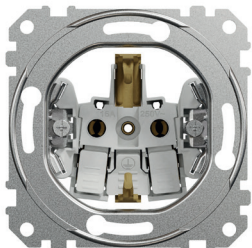
Un nou design al mecanismului asigură extinderea ghearelor drept și lin, pentru o aliniere perfectă cu dozele de aparat în timpul asamblării.



Prize

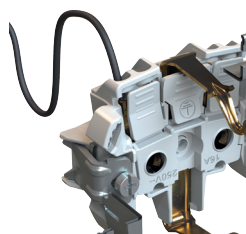
Borne cu sau fără șuruburi

Mecanismele cu montaj încastat sunt simple, rapide și sigure de instalat. Sunt disponibile prize cu două tipuri de borne: borne cu șurub sau borne fără șurub. Bornele fără șurub Sedna fac cablarea ușoară, rapidă și fiabilă.



Butoane de eliberare

Butoanele de eliberare sunt mari, simplu de accesat astfel încât să fie mai ușor de apăsat. Un mecanism îmbunătățit asigură o eliberare rapidă.

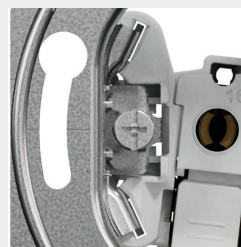


Gheare



Gheare de protecție

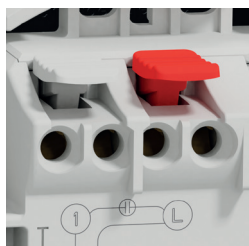
Ghearele sunt complet retrase în interiorul carcasei, astfel încât nu se pot prinde în timpul instalării, pentru a reduce numărul de răniri.



Funcția de revenire a ghearelor

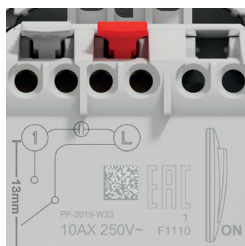
Funcția de revenire a ghearelor facilitează montarea și realinierea.

Înterupătoare



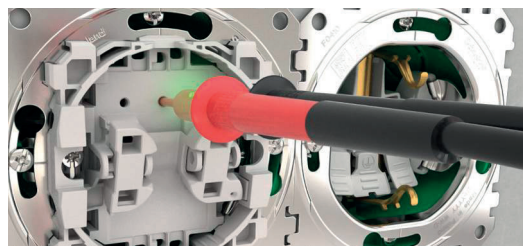
Intrări conice pentru cabluri

Intrarea conică a cablurilor facilitează introducerea conductoarelor în bornele de conexiuni.



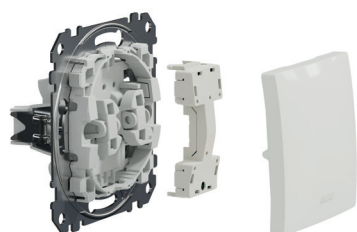
Schema de conexiuni

Schema de conexiuni este imprimată pe partea din spate a mecanismului. Aici, tipul de întrerupător și opțiunile de conectare sunt vizibile în mod clar. Mecanismul întrerupătorului are marcajul "ON", ajutând la instalarea mai rapidă a acestuia.



Testare frontală accesibilă

Punctele de control permit testarea rapidă funcțiilor și efectuarea măsurătorilor prin partea frontală, fără a fi necesară dezasambarea întrerupătorului.



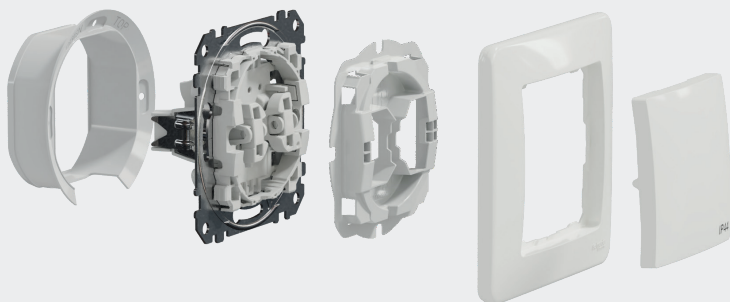
Mecanisme cu module de iluminat

Exista disponibile întrerupătoare Sedna cu diferite module de iluminare cu LED:

- Lumină de indicare LED, roșu
- Lumină de orientare LED, albastră
- Lumină de indicare cu LED, albastră pentru întrerupătorul cu cartelă

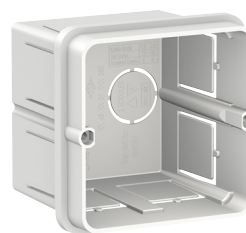
Protecție IP44

Protecția IP44 este asigurată cu orice ramă decorativă Sedna Design și Sedna Elements atunci când este instalat un mecanism IP44. Mecanismele IP44 sunt echipate cu garnituri de etanșare pentru a proteja inserțiile de stropi de apă.



Doze de instalare

Doză de instalare albă pentru montaj încadrat în pereți de cărămidă, 70x70mm



Doză de instalare albă pentru montaj încadrat în pereți de gips-carton, 67x50mm



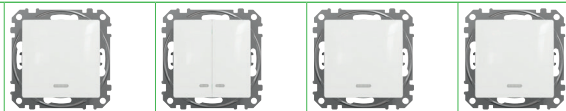
Mecanisme

Înterupătoare (cu lampă de localizare și indicatoare)

Înterupătoare cu lampă de localizare albastră – 10 AX – 250 V c.a.

	Simpleu	Dublu	Cap scară	Cruce

Borne fără șurub



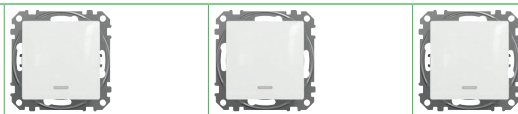
alb	SDD111101L	SDD111105L	SDD111106L	SDD111107L
bej	SDD112101L	SDD112105L	SDD112106L	SDD112107L
aluminu	SDD113101L	SDD113105L	SDD113106L	SDD113107L
antracit	SDD114101L	SDD114105L	SDD114106L	SDD114107L
aluminu patinat	SDD170101L	SDD170105L	SDD170106L	-
mesteacă	SDD180101L	SDD180105L	SDD180106L	-
wenge	SDD181101L	SDD181105L	SDD181106L	-

Lampa albastră de localizare este aprinsă când sarcina nu este alimentată (oprit).

Înterupătoare cu lampă indicatoare roșie – 10 AX – 250 V c.a.

	Simpleu	Bipolar	Cap scară

Borne fără șurub



alb	SDD111101N	SDD111102N	SDD111106N
bej	SDD112101N	SDD112102N	SDD112106N
aluminu	SDD113101N	-	-
antracit	SDD114101N	-	-

Indicatorul luminos roșu este aprins când sarcina este alimentată (pornit).

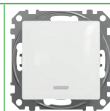
Caracteristici

- Sarcina maximă pentru lămpile cu balast încorporat (LED, CFL, etc.):
Înterupătoare 10 AX - 250 V c.a.: 100 W
Înterupătoare 16 AX - 250 V c.a.: 200 W

Înterupătoare cu lampă de localizare albastră 16 AX – 250 V c.a.

	Cap scară

Borne fără șurub



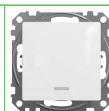
alb	SDD111166L
bej	SDD112166L
aluminu	SDD113166L
antracit	SDD114166L

Lampa albastră de localizare este aprinsă când sarcina nu este alimentată (oprit).

Înterupătoare cu lampă indicatoare roșie 16 AX – 250 V c.a.

	Bipolar

Borne fără șurub



alb	SDD111162N
bej	SDD112162N

Indicatorul luminos roșu este aprins când sarcina este alimentată (pornit).