



Sedna - funcții complete pentru locuința ta

Sedna Design & Elements se remarcă printr-un design modern și prin numeroasele caracteristici precum: iluminat sofisticat, conectivitate nelimitată și economii de energie - acum și în viitor.

Controlul iluminatului

Fie că alegeți un buton simplu sau un variator rotativ, ambele sunt concepute pentru toate tipurile de iluminat, chiar și pentru LED.

Un senzor de mișcare ajută la reducerea la minimum a consumului de energie electrică și facilitează deplasarea pe timp de noapte.



Întreprător



Întreprător triplu 10AX



Întreprător cu cordon



Variator rotativ, LED
RC/RL 5-200W



Senzor de mișcare
160° cu întreprător
10A



Variator cu buton, 10A



Lampă de veghe

Controlul jaluzelelor

Controlul jaluzelelor vă permite să deschideți și să închideți cu ușurință jaluzele pentru a proteja interiorul casei de lumina excesivă a soarelui și pentru a ajuta la descurajarea interesului nedorit din partea străinilor.



Controlul jaluzelelor
10AX

Prize

Toate prizele sunt prevăzute cu obturatoare de protecție pentru a împiedica introducerea accidentală de unelte în interior, acolo unde sunt încorporate piese metalice sub tensiune. De asemenea, este disponibilă și o versiune cu capac, cu un grad de protecție IP44 .



Priză



Priză cu două porturi USB tip A



Priză cu capac, IP44

Prize duble

Practice și ușor de montat, prizele duble limitează numărul de găuri în pereți. Sunt disponibile în variante precum alb, argintiu, antracit, bej, mesteacăn satinat și lemn wenge.



Priză dublă

Priză specială



Echipotentială cu șurub

Prize multimedia

Gama Sedna include toate conexiunile de care aveți nevoie: mufe RJ45 pentru cabluri de rețea; mufe HDMI pentru echipamente HDTV și AV și mufe USB pentru încărcarea directă a telefoanelor și a altor dispozitive.



Priză dublă difuzor



Adaptor RJ45, HDMI, VGA



Amplificator Wifi

Încărcătoare USB

Încărcătorul USB cu suport pentru telefon reprezintă modalitatea cea mai simplă și practică unde îți poți încărca telefonul.



Încărcător USB A+A 2,1A



Încărcător USB A+C 2,4A



Încărcător USB A+C 2,4A cu suport pentru telefon

Controlul temperaturii

Termostatul Sedna menține o temperatură constantă și confortabilă în toată locuința și ajută la reducerea consumului de energie prin pornirea încălzirii doar atunci când este necesar.



Termostat de cameră 16A



Termostat de podea 16A

Comercial

Întrerupătorul cu cartelă pentru camera de hotel poate fi utilizat în două moduri:

- Ca o cheie de cameră
- Ca întrerupător de economisire a energiei, care stinge toate luminile din cameră dacă aceasta nu este ocupată.



Întrerupător cu cartelă electronic 8A

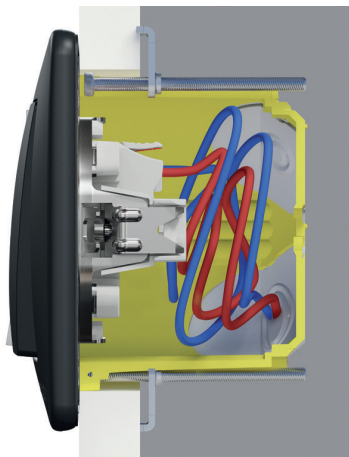


Întrerupător cu cartelă 10AX

Caracteristici noi

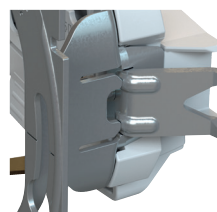
Mai mult spațiu de cablare

Cu un design compact și o adâncime redusă (24 mm), întrerupătoarele Sedna sunt ușor de cablat și de montat în dozele de aparat.



Aliniere perfectă

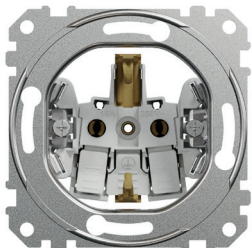
Un nou design al mecanismului asigură extinderea ghearelor drept și lin, pentru o aliniere perfectă cu dozele de aparat în timpul asamblării.



Prize

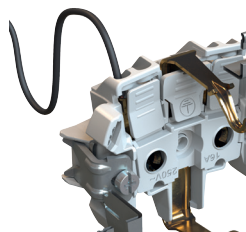
Borne cu sau fără șuruburi

Mecanismele cu montaj încastat sunt simple, rapide și sigure de instalat. Sunt disponibile prize cu două tipuri de borne: borne cu șurub sau borne fără șurub. Bornele fără șurub Sedna fac cablarea ușoară, rapidă și fiabilă.

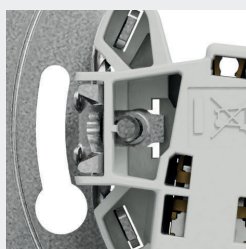


Butoane de eliberare

Butoanele de eliberare sunt mari, simplu de accesat astfel încât să fie mai ușor de apăsat. Un mecanism îmbunătățit asigură o eliberare rapidă.

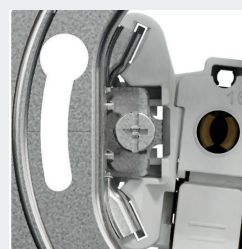


Gheare



Gheare de protecție

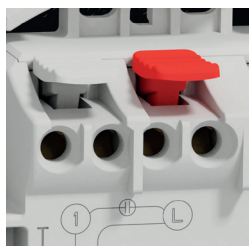
Ghearele sunt complet retrase în interiorul carcasei, astfel încât nu se pot prinde în timpul instalării, pentru a reduce numărul de răniri.



Funcția de revenire a ghearelor

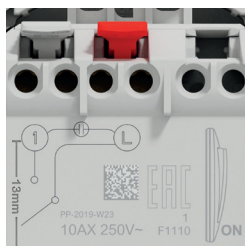
Funcția de revenire a ghearelor facilitează montarea și realinierea.

Înterupătoare



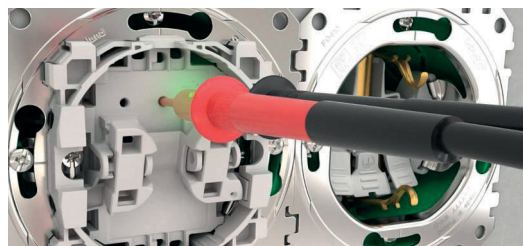
Intrări conice pentru cabluri

Intrarea conică a cablurilor facilitează introducerea conductoarelor în bornele de conexiuni.



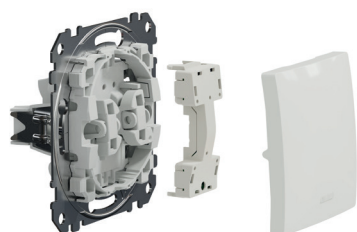
Schema de conexiuni

Schema de conexiuni este imprimată pe partea din spate a mecanismului. Aici, tipul de întrerupător și opțiunile de conectare sunt vizibile în mod clar. Mecanismul întrerupătorului are marcajul "ON", ajutând la instalarea mai rapidă a acestuia.



Testare frontală accesibilă

Punctele de control permit testarea rapidă funcțiilor și efectuarea măsurătorilor prin partea frontală, fără a fi necesară dezasambarea întrerupătorului.



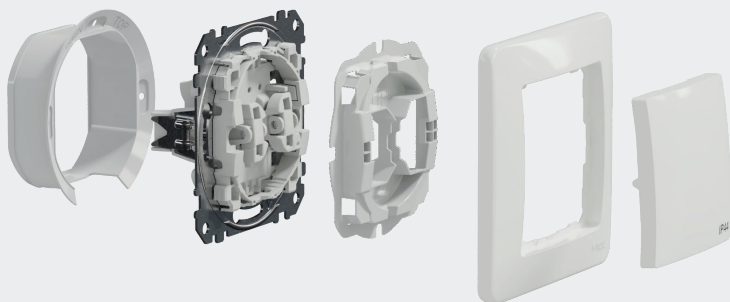
Mecanisme cu module de iluminat

Exista disponibile întrerupătoare Sedna cu diferite module de iluminare cu LED:

- Lumină de indicare LED, roșu
- Lumină de orientare LED, albastră
- Lumină de indicare cu LED, albastră pentru întrerupătorul cu cartelă

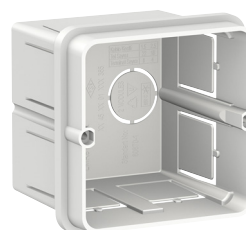
Protecție IP44

Protecția IP44 este asigurată cu orice ramă decorativă Sedna Design și Sedna Elements atunci când este instalat un mecanism IP44. Mecanismele IP44 sunt echipate cu garnituri de etanșare pentru a proteja inserțiile de stropi de apă.



Doze de instalare

Doză de instalare albă pentru montaj încadrat în pereți de cărămidă, 70x70mm



Doză de instalare albă pentru montaj încadrat în pereți de gips-carton, 67x50mm



Dispozitive pentru confort

Termostate

Termostate de cameră – 16 A – 230V c.a.

Conceput pentru a controla temperatura în spații uscate și închise, cum ar fi apartamente, școli, ateliere etc. Un senzor de temperatură intern, situat sub placa centrală, monitorizează temperatura camerei.

Termostat de cameră

Borne cu șurub



alb	SDD111506
bej	SDD112506
aluminiu	SDD113506
antracit	SDD114506

Caracteristici

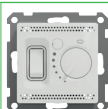
- Proiectat pentru încălzitoarele electrice, cum ar fi radiatoarele și încălzitoarele de tavan
- Întrerupător pornit/oprit încorporat și senzor încorporat
- Funcția de scădere nocturnă poate fi activată cu o comandă externă de 230 V care provine de la întrerupător, senzor de mișcare etc. pentru a scădea cu 4 °C și a economisi energie
- Sarcina maximă 3600 W (16 A, 230 V, $\cos \phi = 1$)
- Funcția de scădere nocturnă T -4 °C
- Temperatura de funcționare -10 °C... +30 °C
- Interval de control al temperaturii +5 °C... +30 °C
- Precizie de control 1 °C
- Conform standardului SR EN IEC 60730-2-9

Termostate de pardoseală – 16 A – 230 V c.a.

Proiectat pentru a controla temperatura încălzirii electrice prin pardoseală. Un senzor de temperatură montat în podea prin intermediul unui cablu cu senzor monitorizează temperatura podelei..

Termostat de pardoseală

Borne cu șurub



alb	SDD111507
bej	SDD112507
aluminiu	SDD113507
antracit	SDD114507

Caracteristici

- Proiectat pentru cabluri de încălzire prin pardoseală
- Întrerupător pornit/oprit încorporat
- Livrat cu senzor de temperatură extern de 3,0 m (sondă de podea NTC 10 kΩ @ 25 °C)
- Funcția de scădere nocturnă poate fi activată cu o comandă externă de 230 V care provine de la întrerupător, senzor de mișcare etc. pentru a scădea cu 4 °C și a economisi energie
- Sarcina maximă 3600 W (16 A, 230 V, $\cos \phi = 1$)
- Senzor extern NTC 10 kW @ 25 °C
- Funcția de scădere nocturnă T - 4 °C
- Temperatura de funcționare -10 °C... 30 °C
- Interval de control al temperaturii 5 °C... 50 °C
- Precizie de control 1 °C
- Conform standardului SR EN IEC 60730-2-9