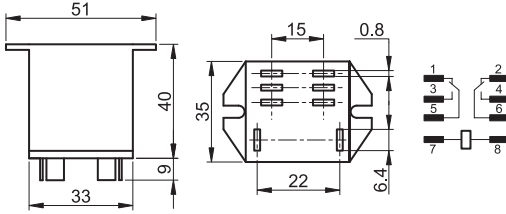


Relee de mare putere

I_e (AC 1, 230 V) 30 A	P_m 4 VA AC	P_m 2,5 W DC	U_{test} 1min 2,5 kV	U_i 400 V	R max. 50 mΩ	×10⁶	×10⁵	T_a 40...+55°C
---	---------------------------------	----------------------------------	---	-------------------------------	---------------------------	------------------------	------------------------	------------------------------------

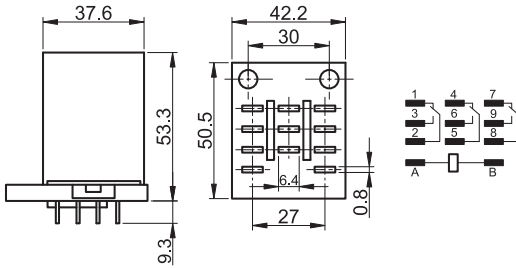
Legendă pictograme **J/0**

Cu 2 perechi de contacte (2 × C0)



TRACON	U _m	VDC VAC	A		
RJ08-240AC	AC 230 V				
RJ08-110AC	AC 110 V				
RJ08-48AC	AC 48 V				
RJ08-24AC	AC 24 V		30 A		
RJ08-12AC	AC 12 V		230 V AC		
RJ08-110DC	DC 110 V		25 A	130 g	-
RJ08-48DC	DC 48 V		28 V DC		
RJ08-24DC	DC 24 V				
RJ08-12DC	DC 12 V				

Cu 3 perechi de contacte (3 × C0)



TRACON	U _m	VDC VAC	A		
RJ11-240AC	AC 230 V				
RJ11-110AC	AC 110 V				
RJ11-48AC	AC 48 V		40 A		
RJ11-24AC	AC 24 V		120 V AC		
RJ11-12AC	AC 12 V		30 A		
RJ11-110DC	DC 110 V		230 V AC	130 g	RSJQX-38FS
RJ11-48DC	DC 48 V		25 A		
RJ11-24DC	DC 24 V		28 V DC		
RJ11-12DC	DC 12 V				

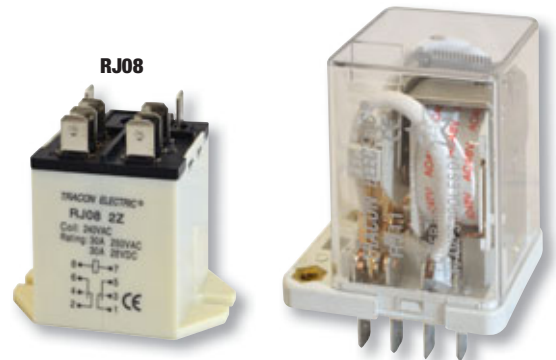
Releele de mare putere de tip RJ sunt echipate cu două sau trei contacte alternante, special construite pentru conducerea și comutarea curenților mari. Varianta cu trei contacte poate fi alimentată prin soclul codificat RSJQX-38FS, sau prin papuci tip auto de 6,3×0,8 mm. În acest caz din urmă, releul se fixează pe panoul de comandă, în găuri filetate, prin intermediul șuruburilor M4 (vezi desenul cotelat).

Releele cu două contacte se pot fixa doar cu șurub, iar conexiunile se realizează cu papuci tip auto de 6,3×0,8 mm.



J/9

RJ11



**RELEVANT STANDARD
EN 61810-1**

