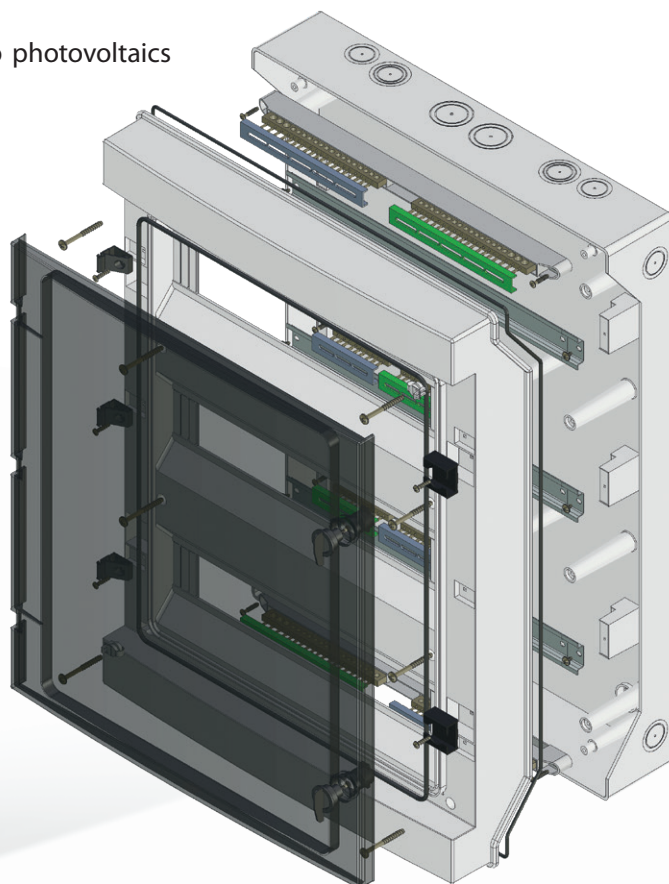




### Rozdzielnice dedykowane do fotowoltaiki

### NAPIĘCIE IZOLACJI 1000V DC

/ Surface Distribution Boards dedicated to photovoltaics  
VOLTAGE INSULATION: 1000V DC



Rozdzielnice hermetyczne z serii **RH**, "**NEO**" w stopniu ochrony IP65, mają zastosowanie w budownictwie przemysłowym. Wyposażone są standardowo w szynę TH35 oraz listwy zaciskowe N i PE. Stopień IP w rozdzielnicy RH "NEO" zapewniony jest przez występujące dwa rodzaje uszczelnienia składającego się z uszczelnienia w obrębie obudowy i przedniej części pokrywy oraz dodatkowego uszczelnienia pokrywy i szyby. Przednia część rozdzielni posiada drzwi w kolorze transparentnym lub w kolorze obudowy. Drzwi mogą być otwierane na lewą lub prawą stronę, poprzez przekręcenie zawiasów na odpowiednią stronę, można je zamykać przy zastosowaniu zamka metalowego z kluczykiem.

Hermetic distribution boards **RH** "**NEO**" series with IP65 have applications in construction industry. They are equipped as standard with TH35 Eurobus and terminal N and PE. IP protection degree in the switchgear RH "NEO" is ensured by the present two types of seals consisting of a seal inside the casing and the front of the cover and an additional sealing of cover and the glass. Front cover of distribution board has door in transparent or in the casing color. The door can be open on left or right side, by screwing the hinges onto the proper side, you can lock the door by application of metal lock with key.

## Rozdzielnica Hermetyczna RH-4 / Hermetic Distribution Board



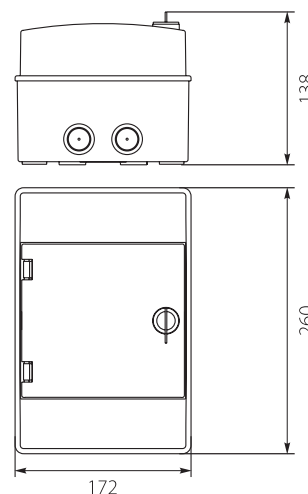
RH-4



Nr kat. / Cat No.	Symbol	Typ / Type	Kolor / Colour	Wersja / Version	Waga [kg] / Weight	IP
36.03	RH-4/B	1x4	biały / white RAL 9003	białe drzwi ABS / white door	0,9	IP65
36.04	RH-4	1x4	biały / white RAL 9003	transparentne drzwi PC / transparent door	0,9	IP65
36.05	RH-4/Z	1x4	biały / white RAL 9003	zamek, transparentne drzwi PC / lock, transparent door	0,9	IP65
36.06	RH-4/ZB	1x4	biały / white RAL 9003	zamek, białe drzwi ABS / lock, white door	0,9	IP65

#### Dodatkowe informacje / Additional information

Materiał / Material	Stabilność pracy / Stable performance	Ilość modułów / Number of modules	Zakres głębokości modułów / Mod. depth range	Odporność na uderzenia / Impact resistance	Spełnia normy / Meet the standard	Plombowanie / Sealing	Szt. / Pcs.
ABS/PC	-25 / +60 °C	1-4	68-75mm	IK07	PN-EN 62208:2011	Tak / Yes	1
Szyny N+PE / N+PE busbars	Zaciski PE / PE Terminals [mm <sup>2</sup> ]	Zaciski N / N Terminals [mm <sup>2</sup> ]	Klasa ochronności / Insulation	Szyna TH / TH (DIN) rail	Unr	Uni	In
Tak / Yes	5x(1.5-16)	5x(1.5-16)	II	Tak / Yes	230/400V	500V AC 1000V DC	100A/AC



Rozdzielnica Hermetyczna RH-36/3 / Hermetic Distribution Board

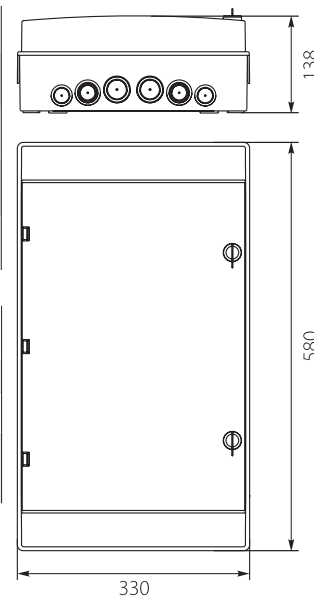


RH-36/3

Nr kat. / Cat No.	Symbol	Typ / Type	Kolor / Colour	Wersja / Version	Waga [kg] / Weight	IP
36.142	RH-36/3B	3x12	biały / white RAL 9003	białe drzwi <sup>ABS</sup> / white door	3,4	IP65
36.143	RH-36/3	3x12	biały / white RAL 9003	transparentne drzwi <sup>PC</sup> / transparent door	3,4	IP65
36.144	RH-36/3Z	3x12	biały / white RAL 9003	zamek, transparentne drzwi <sup>PC</sup> / lock, transparent door	3,5	IP65
36.145	RH-36/3ZB	3x12	biały / white RAL 9003	zamek, białe drzwi <sup>ABS</sup> / lock, white door	3,5	IP65

Dodatkowe informacje / Additional information

Materiał / Material	Stabilność pracy / Stable performance	Ilość modułów / Number of modules	Zakres głębokości modułów / Mod. depth range	Odporność na uderzenia / Impact resistance	Spełnia normy / Meet the standard	Plombowanie / Sealing	Szt. / Pcs.
ABS/PC	-25 / +60 °C	1-36	68-75mm	IK07	PN-EN 62208:2011	Tak / Yes	1
Szyny N+PE / N+PE busbars	Zaciski PE / PE Terminals [mm <sup>2</sup> ]	Zaciski N / N Terminals [mm <sup>2</sup> ]	Klasa ochronności / Insulation	Szyna TH / TH (DIN) rail	Unr	Uni	In
Tak / Yes	2x(11x(1,5-16) + 2x(6-25)) + 2(7x(1,5-16))	2x(11x(1,5-16) + 2x(6-25)) + 2(7x(1,5-16))	II	Tak / Yes	230/400V	500V AC 1000V DC	100A/AC



Rozdzielnica Hermetyczna RH-54 / Hermetic Distribution Board

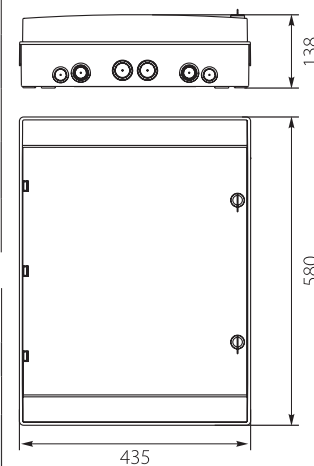


RH-54/3

Nr kat. / Cat No.	Symbol	Typ / Type	Kolor / Colour	Wersja / Version	Waga [kg] / Weight	IP
36.153	RH-54/3B	3x18	biały / white RAL 9003	białe drzwi <sup>ABS</sup> / white door	4,3	IP65
36.154	RH-54/3	3x18	biały / white RAL 9003	transparentne drzwi <sup>PC</sup> / transparent door	4,3	IP65
36.155	RH-54/3Z	3x18	biały / white RAL 9003	zamek, transparentne drzwi <sup>PC</sup> / lock, transparent door	4,4	IP65
36.156	RH-54/3ZB	3x18	biały / white RAL 9003	zamek, białe drzwi <sup>ABS</sup> / lock, white door	4,4	IP65

Dodatkowe informacje / Additional information

Materiał / Material	Stabilność pracy / Stable performance	Ilość modułów / Number of modules	Zakres głębokości modułów / Mod. depth range	Odporność na uderzenia / Impact resistance	Spełnia normy / Meet the standard	Plombowanie / Sealing	Szt. / Pcs.
ABS/PC	-25 / +60 °C	1-54	68-75mm	IK07	PN-EN 62208:2011	Tak / Yes	1
Szyny N+PE / N+PE busbars	Zaciski PE / PE Terminals [mm <sup>2</sup> ]	Zaciski N / N Terminals [mm <sup>2</sup> ]	Klasa ochronności / Insulation	Szyna TH / TH (DIN) rail	Unr	Uni	In
Tak / Yes	2x(16x(1,5-16) + 3x(6-25)) + 2(9x(1,5-16))	2x(16x(1,5-16) + 3x(6-25)) + 2(9x(1,5-16))	II	Tak / Yes	230/400V	500V AC 1000V DC	100A/AC



Rozdzielnica Hermetyczna RH-72 / Hermetic Distribution Board

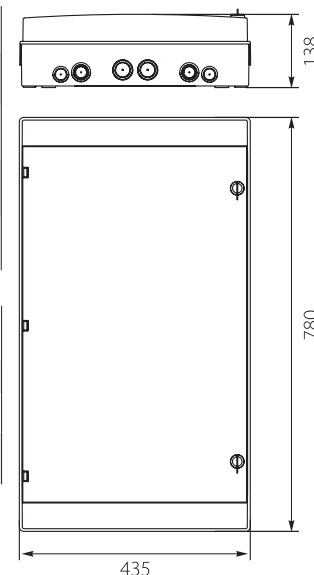


RH-72/4

Nr kat. / Cat No.	Symbol	Typ / Type	Kolor / Colour	Wersja / Version	Waga [kg] / Weight	IP
36.171	RH-72/4B	4x18	biały / white RAL 9003	białe drzwi <sup>ABS</sup> / white door	6,2	IP65
36.172	RH-72/4	4x18	biały / white RAL 9003	transparentne drzwi <sup>PC</sup> / transparent door	6,3	IP65
36.174	RH-72/4Z	4x18	biały / white RAL 9003	zamek, transparentne drzwi <sup>PC</sup> / lock, transparent door	6,2	IP65
36.176	RH-72/4ZB	4x18	biały / white RAL 9003	zamek, białe drzwi <sup>ABS</sup> / lock, white door	6,3	IP65

Dodatkowe informacje / Additional information

Materiał / Material	Stabilność pracy / Stable performance	Ilość modułów / Number of modules	Zakres głębokości modułów / Mod. depth range	Odporność na uderzenia / Impact resistance	Spełnia normy / Meet the standard	Plombowanie / Sealing	Szt. / Pcs.
ABS/PC	-25 / +60 °C	1-54	68-75mm	IK07	PN-EN 62208:2011	Tak / Yes	1
Szyny N+PE / N+PE busbars	Zaciski PE / PE Terminals [mm <sup>2</sup> ]	Zaciski N / N Terminals [mm <sup>2</sup> ]	Klasa ochronności / Insulation	Szyna TH / TH (DIN) rail	Unr	Uni	In
Tak / Yes	4x [16x(1,5-16) + 3x(6-25)]	4x [16x(1,5-16) + 3x(6-25)]	II	Tak / Yes	230/400V	500V AC 1000V DC	100A/AC



### Rozdzielnica Fotowoltaiczna RH-12 PVx2 / PV Distribution Board

NEO series



RH-12 PVx2

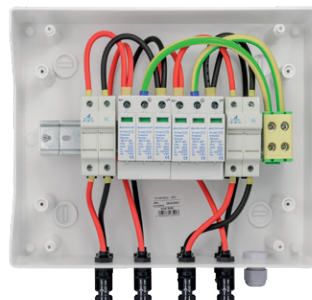
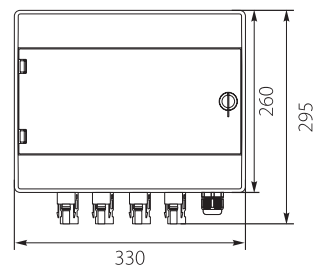
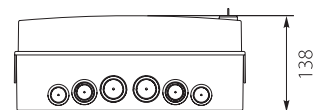


W zestawie dodatkowe, złącza MC4, 8szt.  
/ The set includes additional, MC4 connectors, 8 pcs.

Nr kat. / Cat. No.	Symbol	Kolor / Color	Ilość łańcuchów stringów PV / Number of PV strings	Przyłącze wtykowe / Plug connections	Odporność na UV / UV protection	Waga / Weight [kg]	IP
36.652	RH-12 PVx2	biały / white RAL 9003	2	MC4	NIE / NO	2	IP65

#### Dodatkowe informacje / Additional information

Materiał / Material	Stabilność pracy / Working temperature	Maksymalne napięcie łańcucha U <sub>cpv</sub> / The maximum chain tension	Ogranicznik przepięć 3P / Surge protective device 3P	Napięcie izolacji Ui / Case insulation voltage Ui
ABS/PC	-25 / +60 °C	1000VDC	T1+T2 (B+C)	1000VDC
Plombowanie / Sealing	Odporność na uderzenia / Impact resistance	Napięciowy poziom ochrony U <sub>p</sub> / Voltage protection level U <sub>p</sub>	Znamionowy prąd wyładowczy I <sub>n Max.</sub> / Nominal discharge current	Maksymalny prąd wyładowczy I <sub>n Max.</sub> / Max. discharge current
Tak / Yes	IK07	3,5kV	20kA	40kA



### Ogranicznik Przepięć BY7-40/2-1000 2P T2 DC 20/40kA U<sub>cpv</sub> 1000VDC / Surge Protection Device

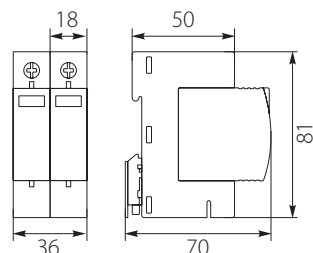


BY7-40/1-275

Nr kat. / Cat. No.	Symbol	Kolor / Color	I <sub>max</sub>	I <sub>n</sub>
87.745	BY7-40/2-1000	biały / white	40 kA	20 kA

#### Dodatkowe informacje / Additional information

Wymiary / Dimensions [mm]	Waga [kg] / Weight	U <sub>c</sub>	U <sub>p</sub>	Mocowanie / Mounting	Szt. / Pcs.
36x81x70	0,23	1000 VDC	4 kV	na szynę TH 35 / to TH 35 rails	1



### Ogranicznik Przepięć BY7-40 1000VDC PV 3P (T1+T2 DC) / Surge Protection Device

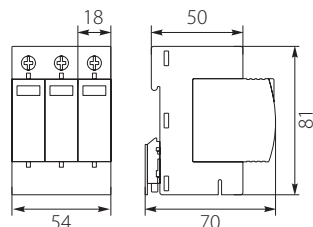


BY7-40 1000VDC

Nr kat. / Cat. No.	Symbol	Kolor / Color	I <sub>imp</sub>	I <sub>max</sub>	I <sub>n</sub>
87.740	BY7-40 1000VDC	biały / white	5 kA	40 kA	20 kA

#### Dodatkowe informacje / Additional information

Wymiary / Dimensions [mm]	Waga [kg] / Weight	U <sub>c</sub>	U <sub>p</sub>	Mocowanie / Mounting	Szt. / Pcs.
54x81x70	0,27	1000 VDC	3.5 kV	na szynę TH 35 / to TH 35 rails	1



### Ogranicznik Przepięć PV 3P (T1+T2 DC) BY7-40Y 1200VDC / Surge Protection Device

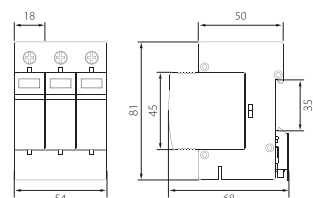


BY7-40Y 1200VDC

Nr kat. / Cat. No.	Symbol	Kolor / Color	I <sub>imp</sub>	I <sub>max</sub>	I <sub>n</sub>
87.741	BY7-40Y 1200VDC	biały / white	5 kA	40 kA	20 kA

#### Dodatkowe informacje / Additional information

Wymiary / Dimensions [mm]	Waga [kg] / Weight	U <sub>c</sub>	U <sub>p</sub>	Mocowanie / Mounting	Szt. / Pcs.
54x68x81	0,28	1200 VDC	4.2 kV	na szynę TH 35 / to TH 35 rails	1



### Ogranicznik Przepięć B+C 4P (T1+T2 AC) 8kA BY7-8 / Surge Protection Device

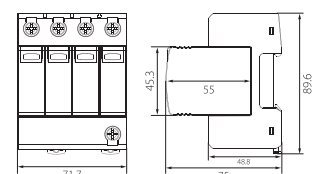


BY7-8

Nr kat. / Cat. No.	Symbol	Kolor / Color	I <sub>imp</sub>	I <sub>max</sub>	I <sub>n</sub>
87.786	BY7-8	biały / white	8 kA	50 kA	25 kA

#### Dodatkowe informacje / Additional information

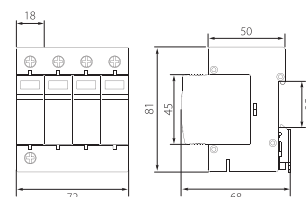
Wymiary / Dimensions [mm]	Waga [kg] / Weight	U <sub>c</sub>	U <sub>p</sub>	Mocowanie / Mounting	Szt. / Pcs.
72x75x90	0,48	275 VAC	1.5 kV	na szynę TH 35 / to TH 35 rails	1



### Ogranicznik Przepięć C 4P (T2 AC) BY7-40/4-275 / Surge Protection Device



Nr kat. / Cat. No.	Symbol	Kolor / Color	limp	Imax	In
87.786	BY7-40	biały / white		40 kA	20 kA
Dodatkowe informacje / Additional information					
Wymiary / Dimensions [mm]	Waga [kg] / Weight	Uc	Up	Mocowanie / Mounting	Szt. / Pcs.
72x68x81	0,33	275 VAC	1.2 kV	na szynę TH 35 / to TH 35 rails	1

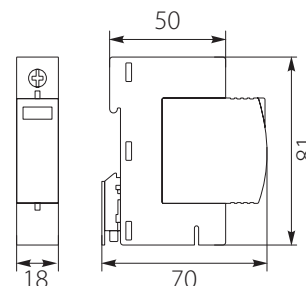


BY7-40

### Ogranicznik Przepięć BY7-40/1-275 B+C 1P (T1+T2 AC) / Surge Protection Device



Nr kat. / Cat. No.	Symbol	Kolor / Color	limp	Imax	In
87.780	BY7-40/1-275	biały / white	5 kA	40 kA	20 kA
Dodatkowe informacje / Additional information					
Wymiary / Dimensions [mm]	Waga [kg] / Weight	Uc	Up	Mocowanie / Mounting	Szt. / Pcs.
18x81x70	0,1	275VAC	1.2 kV	na szynę TH 35 / to TH 35 rails	1

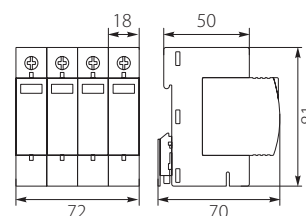


BY7-40/1-275

### Ogranicznik Przepięć BY7-40/4-275 B+C 4P (T1+T2 AC) / Surge Protection Device



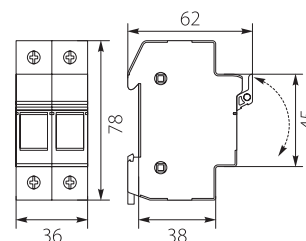
Nr kat. / Cat. No.	Symbol	Kolor / Color	limp	Imax	In
87.785	BY7-40/4-275	biały / white	5 kA	40 kA	20 kA
Dodatkowe informacje / Additional information					
Wymiary / Dimensions [mm]	Waga [kg] / Weight	Uc	Up	Mocowanie / Mounting	Szt. / Pcs.
72x81x70	0,34	275VAC	1.2 kV	na szynę TH 35 / to TH 35 rails	1



### Podstawa bezpiecznikowa STI/32/2P 10x38 1000VDC/630VAC / Fuse base



Nr kat. / Cat. No.	Symbol	Kolor / Color	Obciążalność prądowa / Max. current		
87.750	STI/32/2P	szary / gray	30A		
Dodatkowe informacje / Additional information					
Wymiary / Dimensions [mm]	Waga [kg] / Weight	Uc	Up	Mocowanie / Mounting	Szt. / Pcs.
36x80x62	0,12	1000 VDC / 630VAC	3.5 kV	na szynę TH 35 / to TH 35 rails	1



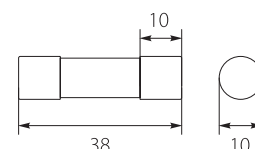
STI/32/2P

### Wkładka Bezpiecznikowa ST10PV 10x38 1000VDC / Fuse



ST10PV

Nr kat. / Cat. No.	Symbol	Uc	Obciążalność prądowa / Max. current
87.755	ST10PV	1000 VDC	10A
87.760	ST10PV	1000 VDC	12A
87.765	ST10PV	1000 VDC	15A
87.770	ST10PV	1000 VDC	20A



**GREEN FUTURE**  
our products are used  
in renewable energy installations.