

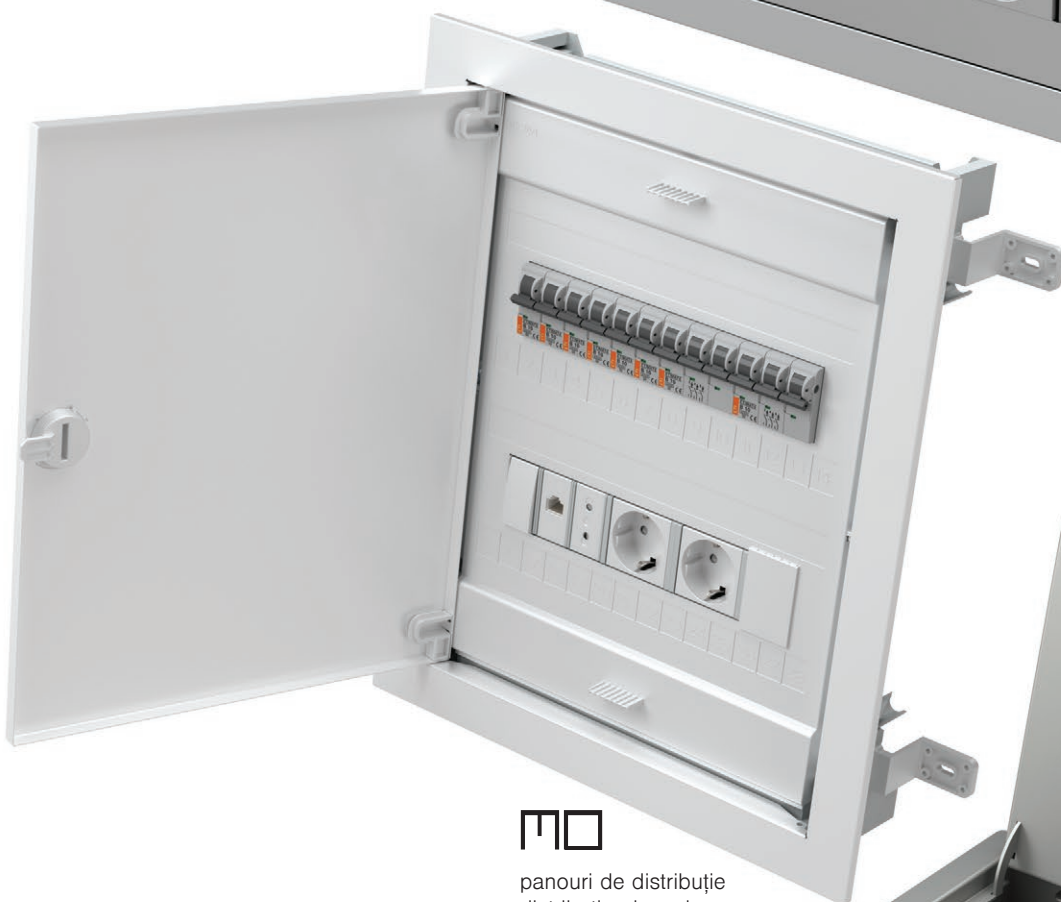
Aveți nevoie de soluții pentru montajul încastrat, aparent sau în pardoseală al întrerupătorului sau prizei? Modul oferă diferite soluții de montare cu niveluri de protecție IP diferite, pentru sisteme de canale pentru cabluri, tablouri de distribuție sau doze în pardoseală. Alegerea vă aparține.

Do you need switch or socket in flush, surface or floor solution? The Modul provides different mounting solutions with different IP protections, for trunking systems, distribution boards or floor boxes. The choice is yours.



MA

sisteme de canale pentru cabluri
trunking systems



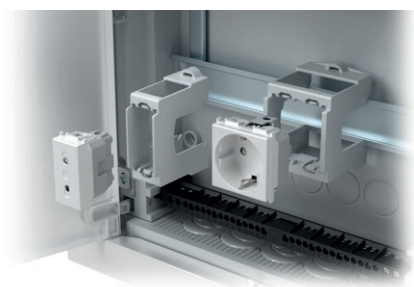
MO

panouri de distribuție
distribution boards

MT

doze de
pardoseală
floor boxes





RB20

tip type	descriere description	date tehnice technical data
RB10	ADAPTOR PENTRU ȘINĂ DIN ADAPTER FOR DIN RAIL	35mm 1M
RB11	ADAPTOR PENTRU ȘINĂ DIN ADAPTER FOR DIN RAIL	35mm 2M
RB20	DOZĂ DE DISTRIBUȚIE DISTRIBUTION BOX	MO 12+2
⋮	⋮	⋮

ADAPTOR PENTRU ȘINĂ DIN 35mm 1M

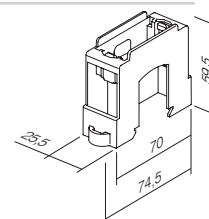


RB10

- adaptor MODUL 1M
- pentru șină DIN 35mm
- în conformitate cu EN 50022

ADAPTER FOR DIN RAIL 35mm 1M

- adapter MODUL 1M
- for DIN rail 35mm
- in accordance with EN 50022



ADAPTOR PENTRU ȘINĂ DIN 35mm 2M



RB11

- adaptor MODUL 2M
- pentru șină DIN 35mm
- în conformitate cu EN 50022

ADAPTER FOR DIN RAIL 35mm 2M

- adapter MODUL 2M
- for DIN rail 35mm
- in accordance with EN 50022

