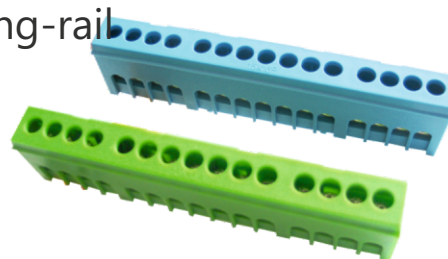


Sorkapcsok / Terminal blocks

NKSZ-15 Szigetelt földelő sín / Insulated earthing-rail

- Szigetelt föld/nulla sín
 - 15 furattal
 - Kék és zöld színben,
 - DIN 35 mm-es kalapsínre pattintható
 - Beköthető vezeték méretek:
 - tömör: 2,5 - 16mm²
 - sodrott: 2,5 - 10mm²
- Insulated ground / zero rail
 - With 15 boreholes
 - in blue and green color,
 - Mountable on DIN 35mm rail
 - Max. wire diameter:
 - solid: 2,5 - 16mm²
 - twisted: 2,5 - 10mm²

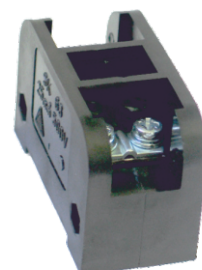


SK Szerelőlapra rögzíthető sorkapocs / Terminal blocks for mounting plate

- Névleges feszültség: 550V
- Anyaga: bakelit
- Környezeti hőmérséklet: 120°C
- 12 gang cuttable plastic terminal blocks
- Material: LP
- Ambient temperature: 120°C

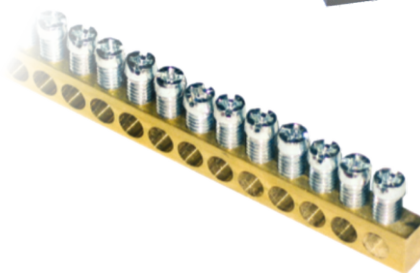
Típusok / types:
Max. bek. vezeték méretek /
Max. wire diameter

- SK-63A 16 - 25mm²
- SK-100A 16 - 50mm²
- SK-160A 25 - 70mm²
- SK-250A 50 - 95mm²
- SK-400A 120 - 185mm²



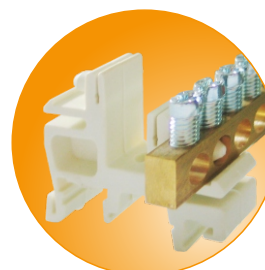
PEN Földelő sín / Earthing terminal

- 1 m hosszú
- 153 furattal
- M5 csavarokkal
- SZ x M: 9x6,5 mm
- Terhelhetőség: 63 A
- 1 m long
- 153 boreholes
- M5 screws
- W x H: 9x6,5 mm
- Maximum load: 63 A



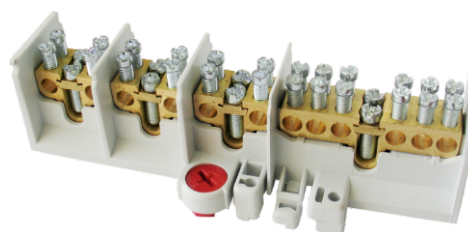
FST Földelő sín tartó / Earthing rail holder

- Anyaga: PA6 műanyag
- Halogénmentes
- DIN 35 mm-es sínre pattintható
- Mind a két oldalára helyezhető sín
- Material: PA6 plastic
- Halogenefree
- DIN 35mm rail mounting
- Can be put on to both sides of the rail



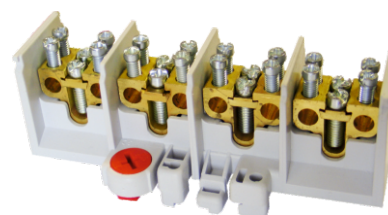
FVK 4x25mm²/6 fővezetési elosztókapocs / Main terminal block

- Bemenet: 1x25mm²
- Kimenet: 3x2x16mm² + 1x6x16mm²
- Pólus szám: 4
- DIN sínre rakható
- Input: 1x25mm²
- Output: 3x2x16mm² + 1x6x16mm²
- Number of poles: 4
- DIN rail mounting



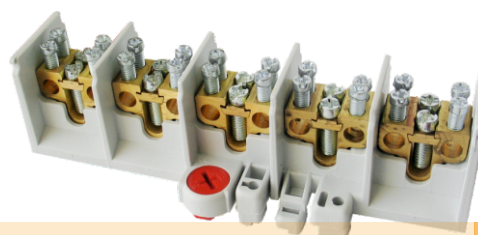
FVK 4x25mm² fővezetési elosztókapocs / Main terminal block

- Bemenet: 1x25mm²
- Kimenet: 2x16mm²
- Pólus szám: 4
- DIN sínre rakható
- Input: 1x25mm²
- Output: 2x16mm²
- Number of poles: 4
- DIN rail mounting



FVK 5x25mm² fővezetési elosztókapocs / Main terminal block

- Bemenet: 1x25mm²
- Kimenet: 2x16mm²
- Pólus szám: 4
- DIN sínre rakható
- Input: 1x25mm²
- Output: 2x16mm²
- Number of poles: 4
- DIN rail mounting



VILÁGÍTÁS-
TECHNIKA

ENERGIA
ELOSZTÓK

AUTOMATI-
ZÁLÁS

ELEKTROMOS
SZEKRENYEK

SZERELÉS-
TECHNIKA

KÁBELEK,
VEZETÉKEK

KAPCSOLÓ-
CSALÁDOK

VILLÁM-
VÉDELEM

SZELLŐZÉS
TECHNIKA

TOVÁBBI
TERMÉKEINK