

Siguranțe fuzibile MPR

500 V AC I_{cu} 120 kA_{eff} IP 00 T_a -5...+55 °C 2000 m

Legendă pictograme I/O

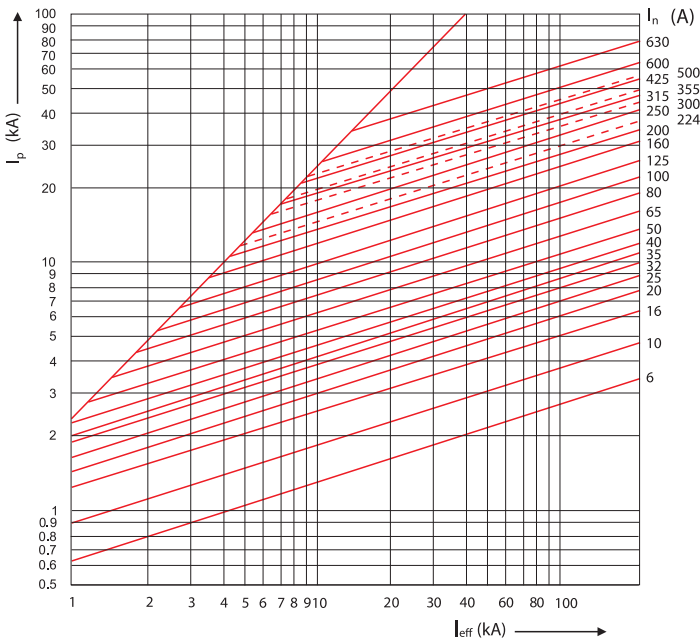


NT	I _n	P _v
00C	6-160 A	7,5 W
00	2-160 A	12 W
0	6-160 A	16 W
1	32-250 A	23 W
2	50-400 A	34 W
3	160-630 A	48 W

Materialul carcasei: steatită
Materialul firului fuzibil: cupru

Siguranța MPR este special proiectată și dimensionată astfel, încât la trecerea unui curent de valoare mai mare decât curentul nominal pentru o perioadă de timp suficient de îndelungat, sau în cazul unui scurtcircuit, ca urmare a încălzirii se topește, deschizând circuitul în care a fost instalat. Astfel, prin întreruperea curentului, protejează atât traseele electrice din circuit cât și consumatorii. Montarea și folosirea lor este eficientă financiar, chiar și cu condiția înlocuirii lor după fiecare scurtcircuit. Capacitatea lor se poate modifica foarte ușor prin schimbarea patronului. Nu au nevoie de întreținere.

Patroanele fuzibile NT... sunt marcate cu simbolul „gG”, a cărui semnificație este capacitatea de întrerupere extinsă pe întregul domeniu în aplicații generale. Simbolul „gG” are aceeași semnificație cu simbolul „gL” din standardul VDE utilizat anterior. Siguranțele fuzibile marcate „aM” pot fi utilizate pentru protecția circuitelor motoarelor electrice.



RELEVANT STANDARD
EN 60269-1
HD 60269-2

Curba caracteristică de limitare de curent al siguranțelor fuzibile de tip NT... se poate vedea pe diagrama de mai jos. Pe axa orizontală se pot citi valorile curentului nominal de scurtcircuit (I_{eff}), iar pe axa verticală valoarea curentului maxim (I_p).

Ex.: în cazul unei siguranțe de 100A, dacă curentul nominal de scurtcircuit este de 20 kA, curentul maxim are o valoare de aproximativ 11 kA.

Socluri MPR

TRACON			A (mm)	B (mm)	C (mm)	D (mm)	E (mm)	F (mm)	G (mm)	H (mm)	K (mm)	M (mm)
	NTA-00C-00	00C, 00	120	100	25	8	30	25	60	56	–	8
	NTA-0	0	170	150	25	8	35	30	64	74	–	8
	NTA-1	1	200	175	25	12	49	32	85	80	30	10
	NTA-2	2	224	200	25	12	49	32	86	80	30	10
	NTA-3	3	235	210	25	12	49	32	88	80	30	12
	NTA-00/3	00C, 00	132	100	–	8	100	24	58	56,5	70	8

TRACON



NTA-00C-00 ... NTA-3:

NTA-00/3:

conexiunile sunt fixate pe o bază din material plastic termorezistent și ignifug



NTA-00C-00, NTA-0



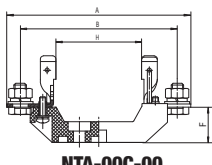
NTA-1, NTA-2



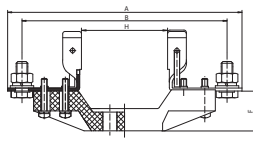
NTA-3



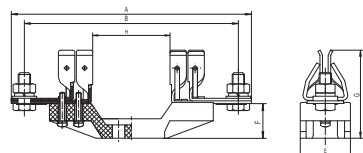
NTA-00/3



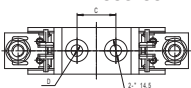
NTA-00C-00



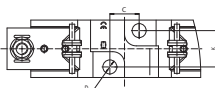
NTA-1



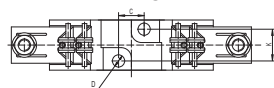
NTA-3



NTA-0



NTA-2



NTA-00/3