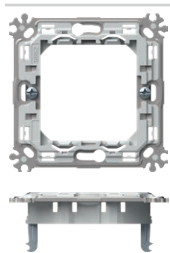


M O U N T I N G F R A M E S N M



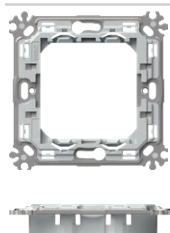
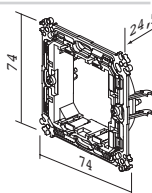
NM24

RAMĂ DE MONTAJ METALICĂ CU GHEARE 2M

- ramă de montaj metalică 2M cu gheare - varianta rigidă
- pentru montare pe doze Ø60 (DE...) cu gheare
- sunt posibile combinații pe orizontală sau verticală 2x2M, 3x2M și 4x2M
- adecvată pentru asamblare cu rame decorative LINE, SOFT, PURE și EDGE
- în conformitate cu EN 60669-1

MOUNTING FRAME METAL WITH CLAWS 2M

- metal mounting frame 2M with claws - stiff version
- for mounting on boxes Ø60 (DE...) with claws
- possible horizontal or vertical combinations 2x2M, 3x2M and 4x2M
- suitable for assembling with cover plates LINE, SOFT, PURE and EDGE
- in accordance with EN 60669-1



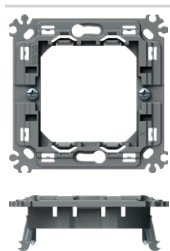
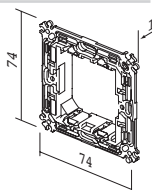
NM25

RAMĂ DE MONTAJ METALICĂ FĂRĂ ȘURUBURI 2M

- ramă de montaj metalică 2M fără șuruburi și fără gheare - versiune rigidă
- pentru montare pe doze Ø60 (HE..., BE...) cu șuruburi
- sunt posibile combinații pe orizontală sau verticală 2x2M, 3x2M și 4x2M
- adecvată pentru asamblare cu rame decorative LINE, SOFT, PURE și EDGE
- în conformitate cu EN 60669-1

MOUNTING FRAME METAL WITHOUT SCREWS 2M

- metal mounting frame 2M without screws and without claws - stiff version
- for mounting in boxes Ø60 (HE..., BE...) with screws
- possible horizontal or vertical combinations 2x2M, 3x2M and 4x2M
- suitable for assembling with cover plates LINE, SOFT, PURE and EDGE
- in accordance with EN 60669-1



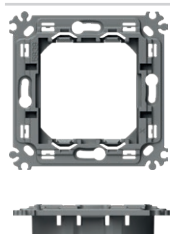
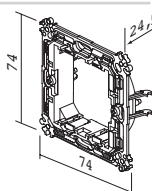
NM26

RAMĂ DE MONTAJ RANFORSATĂ 2M CU GHEARE

- ramă de montaj ranforsată 2M cu gheare - variantă rigidă
- pentru montare pe doze Ø60 (DE...) cu gheare
- sunt posibile combinații pe orizontală sau verticală 2x2M, 3x2M și 4x2M
- adecvată pentru asamblare cu rame decorative LINE, SOFT, PURE și EDGE
- în conformitate cu EN 60669-1

CLAW REINFORCED MOUNTING FRAME 2M

- 2M mounting frame reinforced with claws - stiff version
- for mounting on boxes Ø60 (DE...) with claws
- possible horizontal or vertical combinations 2x2M, 3x2M and 4x2M
- suitable for assembling with cover plates LINE, SOFT, PURE and EDGE
- in accordance with EN 60669-1



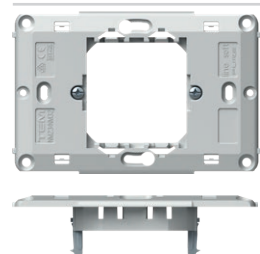
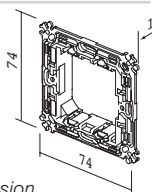
NM27

RAMĂ DE MONTAJ RANFORSATĂ 2M FĂRĂ ȘURUBURI

- ramă de montaj ranforsată fără șuruburi și fără gheare - variantă rigidă
- pentru montare pe doze Ø60 (HE..., BE...) cu șuruburi
- sunt posibile combinații pe orizontală sau verticală 2x2M, 3x2M și 4x2M
- adecvată pentru asamblare cu rame decorative LINE, SOFT, PURE și EDGE
- în conformitate cu EN 60669-1

REINFORCED MOUNTING FRAME WITHOUT SCREWS 2M

- reinforced mounting frame without screws or claws - stiff version
- for mounting in boxes Ø60 (HE..., BE...) with screws
- possible horizontal or vertical combinations 2x2M, 3x2M and 4x2M
- suitable for assembling with cover plates LINE, SOFT, PURE and EDGE
- in accordance with EN 60669-1



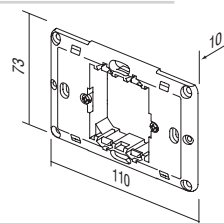
NM23

RAMĂ DE MONTAJ CU GHEARE 2/3M

- ramă de montaj 2/3M cu gheare
- pentru montare pe doze Ø60 (DE...) cu gheare
- adecvată pentru asamblare cu rame decorative LINE, SOFT, PURE și EDGE
- în conformitate cu EN 60669-1

MOUNTING FRAME WITH CLAWS 2/3M

- mounting frame 2/3M with claws
- for mounting on boxes Ø60 (DE...) with claws
- suitable for assembling with cover plates LINE, SOFT, PURE and EDGE
- in accordance with EN 60669-1



NEW

NEW