

## PVB - PVBS Fáziselosztó blokkok

- Din sínre pattintható és csavarral is rögzíthető
- Ózított sárgaréz sorkapcsok réz és alu kábelekhez
- Névleges feszültség: **1000V AC/DC Napelemes rendszerekhez is.**
- Usable on the Din rail and can be fix with screw
- Tinned copper terminals for copper and aluminium cables
- Rated voltage: **1000V AC/DC Solar system too.**



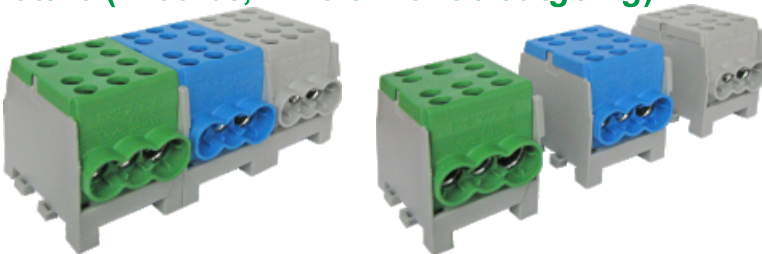
<b>250A PVBS 250-7</b> oldalsó bekötés is - 1 x 10-95 mm - 7 x 2,5-50 mm	<b>125A PVB 125-2/9</b> - 2 x 2,5-35 mm - 9 x 1,5-16 mm	<b>160A PVB 160-6</b> - 1 x 16-95 mm - 6 x 2,5-35 mm	<b>160A PVB 160-12</b> - 1 x 16-95 mm - 12 x 1,5-16 mm	<b>250A PVB 250-3/8</b> - 1 x 35-120 mm - 3 x 2,5-35 mm - 8 x 2,5-16 mm	<b>400A PVB 400-3/8</b> - 1 x 95-185 mm - 3 x 2,5-35 mm - 8 x 2,5-16 mm	<b>500A PVB 500-4/4</b> - 1 x 150-240 mm - 4 x 10-70 mm - 4 x 2,5-16 mm
---	---	--	--	--	--	--

## Ózított fővezetési elosztókapocs

## Tinned main terminals

### FKVO

#### 35/25 (2x35-be, 4x25 elmenő / outgoing)



- 1 pólusú
- Oldalanként 3-3 ózított furattal: 2x35mm<sup>2</sup> és 4x25mm<sup>2</sup>  
így nem csak réz, hanem alumínium vezeték is beköthető
- Beköthető vezeték méret: 35/25 mm<sup>2</sup>
- DIN 35 mm-es sínre szerelhető.

- 1 pole
- 3-3 tinned copper borehole on each side: 2x35mm<sup>2</sup> and 4x25mm<sup>2</sup>
- Maximum conductor diameter: 35/25
- Can be installed on DIN 35mm rail

#### XBS FKVO 35/25mm<sup>2</sup>

- szürke (fázisvezetők kötésére)
- kék (nullavezetők kötésére)
- zöld-sárga (földeléshez)

- grey (for phase conductors)
- blue (for neutral)
- green (for earthing)

### FKVO

#### 35/25 (2x35-be, 6x25 elmenő / outgoing)



- 1 pólusú
- Oldalanként 4-4 ózított furattal: 2x35mm<sup>2</sup> és 6x25mm<sup>2</sup>  
így nem csak réz, hanem alumínium vezeték is beköthető.
- Beköthető vezeték méret: 35/25 mm<sup>2</sup>
- Változatok: - zöld-sárga (földeléshez)
- DIN 35 mm-es sínre szerelhető

#### XBS FKVO 35/25mm<sup>2</sup>

- zöld-sárga (földeléshez)

- 1 pole
- 4-4 tinned borehole on each side: 2x35mm<sup>2</sup> and 6x25mm<sup>2</sup>
- Maximum conductor: 35/25 mm<sup>2</sup>
- Types: green/yellow (earthing)
- Can be installed on DIN 35 mm rail

- green/yellow (earthing)

## Szigetelt elosztókapcsok

## Insulated terminal block

### NKSZ-7

#### 7 furatos

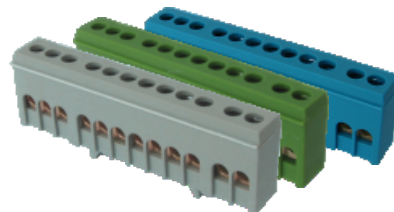


- XBS szigetelt föld/nulla sín
- 7 furattal
- Kék, zöld, szürke színben,
- DIN 35 mm-es kalapsínre pattintható
- Beköthető vezeték méretek:  
tömör: 2,5 - 16mm<sup>2</sup>; sodrott: 2,5 - 10mm<sup>2</sup>

- XBS insulated earthing terminal
- with 7 bores
- blue, green gray colors
- usable on the DIN 35mm rail.
- Wire dimensions: hard wire:  
2,5-16mm<sup>2</sup>, twisted wire: 2,5-10mm<sup>2</sup>

### NKSZ-12

#### 12 furatos

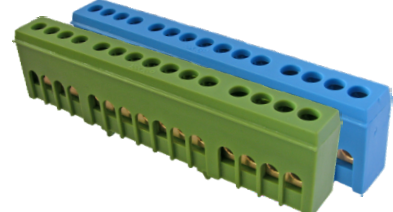


- XBS szigetelt föld/nulla sín
- 12 furattal
- Kék, zöld, szürke színben
- DIN 35 mm-es kalapsínre pattintható
- Beköthető vezeték méretek:  
tömör: 2,5 - 16mm<sup>2</sup>; sodrott: 2,5 - 10mm<sup>2</sup>

- XBS insulated earthing terminal
- with 12 bores
- blue, green gray colors
- usable on the DIN 35mm rail
- Wire dimensions: hard wire:  
2,5-16mm<sup>2</sup>, twisted wire: 2,5-10mm<sup>2</sup>

### NKSZ-15

#### 15 furatos



- XBS szigetelt föld/nulla sín
- 15 furattal
- Kék, zöld, szürke színben
- DIN 35 mm-es kalapsínre pattintható
- Beköthető vezeték méretek:  
tömör: 2,5 - 16mm<sup>2</sup>; sodrott: 2,5 - 10mm<sup>2</sup>

- XBS insulated earthing terminal
- with 15 bores
- blue, green gray colors
- usable on the DIN 35mm rail
- Wire dimensions: hard wire:  
2,5-16mm<sup>2</sup>, twisted wire: 2,5-10mm<sup>2</sup>