

## ■ Înteruptoare automate compacte și comutatoare de sarcină MZ, montaj fix



MZ112035B



MZ2220231



MZ332231

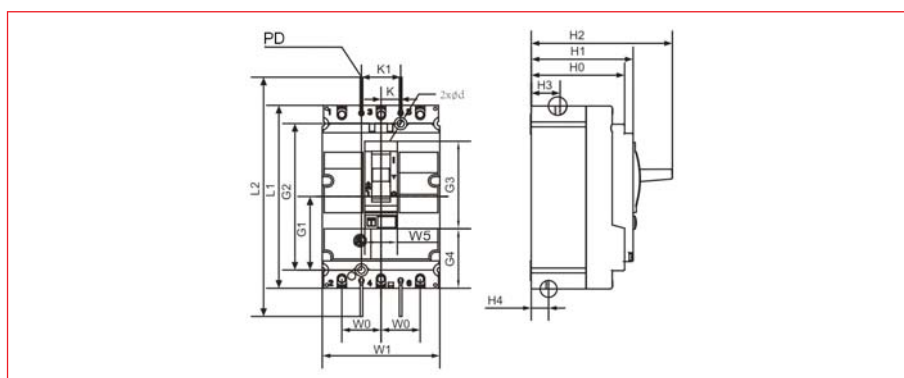


MZ363333

### ■ Schrack-Info

- Comutatoare de sarcină MZ112035B ... 125A, MZ225035 ... 250A și MZ340035 ... 400A, fără unitatea de declanșare
- Înteruptoare automate compacte cu declanșatoare magnetotermice, reglabile până la  $I_r = 125A$  MZ1...431B (36kA), li fixat la 10xlr
- Înteruptoare automate compacte cu declanșatoare magnetotermice, reglabile până la  $I_r = 250A$ , MZ2...431 (36kA) și MZ2...231 (50kA) și li reglabil
- Înteruptoare automate compacte cu declanșatoare magnetotermice, reglabile până la  $I_r = 400A$ , MZ3...231 (50kA) și li reglabil
- Înteruptoare automate compacte cu declanșatoare electronice, reglabile până la  $I_r = 630A$ , MZ3...333 (70kA) și  $I_{sd}$ ,  $I_i$ ,  $t_r$  și  $t_{sd}$  de asemenea reglabile

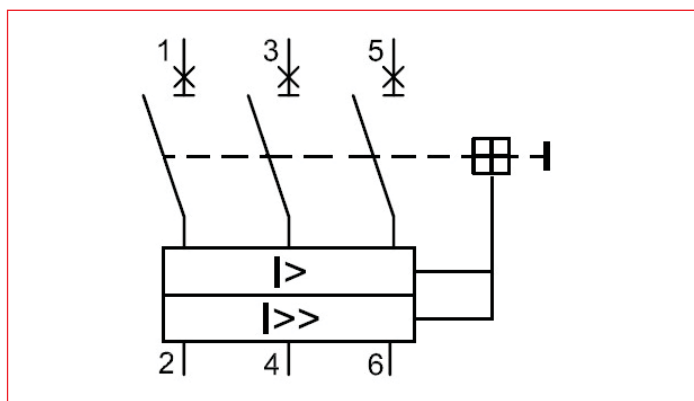
### ■ Înteruptoare automate compacte și comutatoare de sarcină MZ, desen dimensional



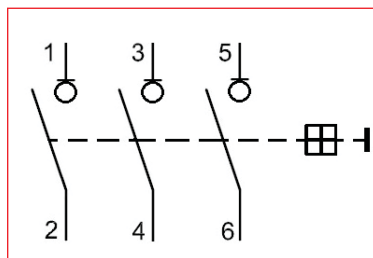
### ■ Tabel dimensional cu înteruptoare automate compacte seria MZ

Dimensiuni [mm]	PD	L1	L2	H0	H1	H2	H3	H4	K	K1	G2	G3	G4	W0	W1	W5	d
MZ1	Pereți separatori de faze	140	243	72	79	108	18,5	17,5	15	30	56	112	66,5	46	30	90	5,5
MZ2		157	373	82	88	126	22	20	17,5	35	62,5	125	75,5	47,5	35	105	5,5
MZ3		255	482	109	113	168	26	24	22,5	45	100	200	114	87	45	140	6,5

### ■ Înteruptoare automate compacte seria MZ - schemă de conexiuni



### ■ Comutatoare de sarcină - seria MZ - schemă de conexiuni



# Înteruptoare automate și comutatoare de sarcină tip MZ

## Înteruptoare automate compacte și comutatoare de sarcină MZ, montaj fix

### Date tehnice ale înteruptoarelor automate compacte seria MZ

Înteruptoare automate compacte MZ		MZ1..431B	MZ2..431	MZ2..231	MZ3..231	MZ3..333
Date electrice conform CEI 60947-2 și EN60947-2						
Curent nominal $I_n$ [A]	40°C	20, 25, 32, 40, 50, 63, 80, 100, 125	100, 160, 200, 250		315, 400	250, 400, 630
Tensiune nominală de izolație $U_i$ [V]		750	750		750	750
Stabilitate nominală la impuls de tensiune $U_{imp}$ [kV]		8	8		8	8
Tensiune nominală operațională $U_e$ [V]	(ca) 50/60Hz	690	690		690	690
	(cc)	500	500		500	-
Numărul de poli		3	3		3	3
Capacitate de rupere limită la scurtcircuit $I_{cu}$ [kA rms]	(ca) 220V/230V/240V	50	50	85	85	85
	(ca) 380V/400V/415V	<b>36</b>	<b>36</b>	<b>50</b>	<b>50</b>	<b>70</b>
	(ca) 440V	36	36	50	50	50
	(ca) 500V	35	35	35	35	35
	(ca) 660V/690V	8	8	8	10	10
	(cc) 250V (1P)	25	25	25	25	-
	(cc) 500V (2P)	25	25	25	25	-
Capacitate de rupere operațională la scurtcircuit $I_{cs}$ = [%] din $I_{cu}$		100 <sup>1</sup>	100 <sup>1</sup>		100 <sup>1</sup>	100 <sup>1</sup>
Funcție de separare		X	X		X	X
Categoria de utilizare		A	A		A	A
Separare sigură		X	X		X	X
Durata de viață (cicluri 0-1)	mecanică	8.500	7.000		4.000	4.000
	electrică	1.500	1.000		1.000	1.000
Tip de declanșator		Magnetotermic	Magnetotermic		Magnetotermic	Electronic
Suprasarcină reglabilă $I_r$ [A]		0,8...1 x $I_n$	0,8...1 x $I_n$		0,8...1 x $I_n$	0,4...1 x $I_n$
Timp de întârziere reglabil al declanșatorului de suprasarcină $t_r$ [s]		-	-		-	3...18
Declanșator de scurtcircuit fără temporizare, reglabil $I_s$ [A]		fixat la 10 x $I_n$	5...10 x $I_n$		5...10 x $I_n$	1,5...12 x $I_n$
Declanșator de scurtcircuit cu temporizare, reglabil $I_{sd}$ [A]		-	-		-	OFF / 1,5...8 x $I_n$
Timpul de întârziere reglabil al declanșatorului de scurtcircuit $t_{sd}$ [s]		-	-		-	0,1...0,4
Unitate de declanșare		X	X		X	X
Protecție la suprasarcină		X	X		X	X
Protecție scurtcircuit		X	X		X	X
Poziția de montaj		vertical și 90° în toate direcțiile				
Temperatura ambiantă (în funcționare)		-25°C până la +70°C				
Montaj fix		X	X		X	X
Accesorii pentru comandă și semnalizare		X	X		X	X
Acționare cu	Manetă basculantă	X	X		X	X
	Mecanism de acționare rotativ direct, sau montat pe ușă	X	X		X	X
Acționare cu motor		X	X		X	X
Bloc bobină de declanșare sau declanșator la minimă tensiune		X	X		X	X
Contacte auxiliare și de alarmă		X	X		X	X
Sistem de blocare cu lacăt		X	X		X	X
Accesorii de montaj și de racordare		X	X		X	X
Racordare		Cleme ramă	pentru papuci de cablu sau pentru racord pe bare			
Bare de racord frontal		-	X		X	X
Mășți de protecție cleme		X	X		X	X
Pereți separatori de faze		X	X		X	X
Dimensiuni și mase	Gabarit LxIxA [mm]	90x140x79	105x157x88		140x255x113	140x255x113
	Masa [kg]	1,2	2,1		7,5	8

<sup>1</sup> Notă: dacă  $U_e \geq 660V$ ,  $I_{cs} = 50\% I_{cu}$

### Date tehnice ale comutatoarelor de sarcină seria MZ

Comutatoare de sarcină MZ		MZ112035B	MZ225035	MZ340035
Curent nominal $I_n$ [A]		125A	250A	400A
Tensiune nominală de operare $U_e$ [V]		690V c.a.	690V c.a.	690V c.a.
Stabilitate nominală la curenți tranzitorii $I_{cw}$ [kA]	(ca) 415V 50/60Hz	<b>1,5kA</b>	<b>3kA</b>	<b>4,8kA</b>
	(ca) 690V 50/60Hz	1,5kA	3 kA	4,8kA
Capacitate nominală de conectare pe scurtcircuit $I_{cm}$ [kA]	(ca) 415V 50/60Hz	<b>2,2kA</b>	<b>4,5 kA</b>	<b>7,2kA</b>
	(ca) 690V 50/60Hz	2,2kA	4,5kA	7,2kA
Poziții de montaj		vertical și 90° în toate direcțiile		
Temperatura ambiantă		-25°C până la +70°C		
Norme și prescripții		CEI/EN 60947-3		
Dimensiuni de gabarit LxIxA [mm]		90x140x79	105x157x88	140x255x113
Masa [kg]		1,1	1,9	7,3

# Înteruptoare automate și comutatoare de sarcină tip MZ

## MZ Mărire constructivă 3 - accesorii



MZAZAT11



MZAZAN11



MZ3ZCLO3



MZ3ZJM03



MZ3ZLL00



MZ3ZM230



MZ3ZRD00



MZ3ZREE3



MZ3ZTT03



MZ3ZTT03M2



MZ2ZS230



MZ2ZU230

### Schrack-Info

- Contacte auxiliare pentru toate mărimile constructive
- Mășți de protecție cleme
- Manete de acționare sau elemente de cuplare rotative pe ușă
- Blocare cu pârghie basculantă
- Interblocaje mecanice
- Motoare de acționare
- Cleme tunel
- Bare frontale de racord
- Bobine de declanșare
- Bobine de declanșare la tensiune minimă

DESCRIERE	TIP	STOC	STORE	COD COMANDĂ
<b>Accesorii</b>				
Contact auxiliar de poziție, 1CC, pt. MZ	MZ-AN11			<b>MZAZAN11</b>
Contact auxiliar de defect, 1CC, pt. MZ	MZ-AT11			<b>MZAZAT11</b>
Set capace lungi de borne pt. MZ3, 3-poli	MZ3-CL03			<b>MZ3ZCLO3</b>
6 Extensii frontale borne pt. MZ3, 3-poli	MZ3-FC03			<b>MZ3ZFC03</b>
Interblocaj mecanic pt. MZ3, 3-poli	MZ3-JM03			<b>MZ3ZJM03</b>
Blocaj cu lacăt pt. MZ3	MZ3-LL00			<b>MZ3ZLL00</b>
Mecanism de acționare electrică 230VACDC pt. MZ3	MZ3-M230			<b>MZ3ZM230</b>
Manetă cu montaj direct (blocabilă) pt. MZ3	MZ3-RD			<b>MZ3ZRD00</b>
Manetă cu montaj pe ușă (blocabilă) pt. MZ3	MZ3-REE3			<b>MZ3ZREE3</b>
Bobină de declanșare 230VAC pt. MZ2/3	MZ2/3-S230			<b>MZ2ZS230</b>
Set 6 cleme tunel 120-240mm <sup>2</sup> pt. MZ3, 3-poli	MZ3-TT03			<b>MZ3ZTT03</b>
Set 6 cleme tunel 2x(120-240mm <sup>2</sup> ) pt. MZ3, 3-poli	MZ3-TT03M2			<b>MZ3ZTT03M2</b>
Bobină de declanșare la tensiune minimă 230VAC pt. MZ2/3	MZ2/3-U230			<b>MZ2ZU230</b>