

■ Înteruptoare automate compacte și comutatoare de sarcină MZ, montaj fix



MZ112035B



MZ2220231



MZ332231

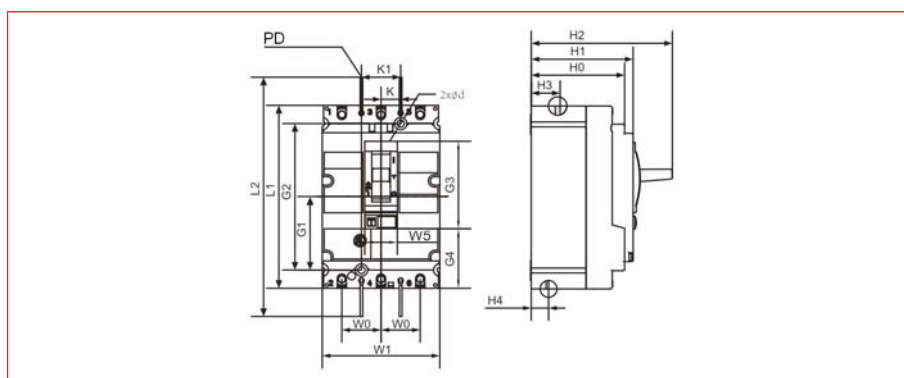


MZ363333

■ Schrack-Info

- Comutatoare de sarcină MZ112035B ... 125A, MZ225035 ... 250A și MZ340035 ... 400A, fără unitatea de declanșare
- Înteruptoare automate compacte cu declanșatoare magnetotermice, reglabile până la $I_r = 125A$ MZ1...431B (36kA), li fixat la 10xlr
- Înteruptoare automate compacte cu declanșatoare magnetotermice, reglabile până la $I_r = 250A$, MZ2...431 (36kA) și MZ2...231 (50kA) și li reglabil
- Înteruptoare automate compacte cu declanșatoare magnetotermice, reglabile până la $I_r = 400A$, MZ3...231 (50kA) și li reglabil
- Înteruptoare automate compacte cu declanșatoare electronice, reglabile până la $I_r = 630A$, MZ3...333 (70kA) și I_{sd} , I_i , t_r și t_{sd} de asemenea reglabile

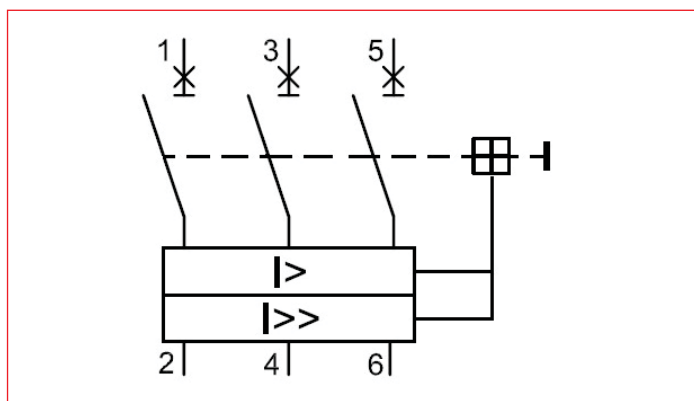
■ Înteruptoare automate compacte și comutatoare de sarcină MZ, desen dimensional



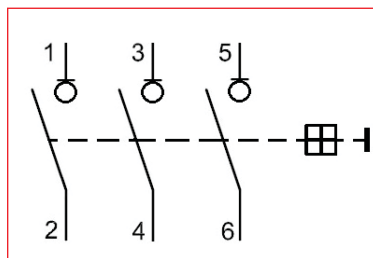
■ Tabel dimensional cu înteruptoare automate compacte seria MZ

Dimensiuni [mm]	PD	L1	L2	H0	H1	H2	H3	H4	K	K1	G2	G3	G4	W0	W1	W5	d
MZ1	Pereți separatori de faze	140	243	72	79	108	18,5	17,5	15	30	56	112	66,5	46	30	90	5,5
MZ2		157	373	82	88	126	22	20	17,5	35	62,5	125	75,5	47,5	35	105	5,5
MZ3		255	482	109	113	168	26	24	22,5	45	100	200	114	87	45	140	6,5

■ Înteruptoare automate compacte seria MZ - schemă de conexiuni



■ Comutatoare de sarcină - seria MZ - schemă de conexiuni



Înteruptoare automate și comutatoare de sarcină tip MZ

Înteruptoare automate compacte și comutatoare de sarcină MZ, montaj fix

Date tehnice ale înteruptoarelor automate compacte seria MZ

Înteruptoare automate compacte MZ		MZ1..431B	MZ2..431	MZ2..231	MZ3..231	MZ3..333
Date electrice conform CEI 60947-2 și EN60947-2						
Curent nominal I_n [A]	40°C	20, 25, 32, 40, 50, 63, 80, 100, 125	100, 160, 200, 250		315, 400	250, 400, 630
Tensiune nominală de izolație U_i [V]		750	750		750	750
Stabilitate nominală la impuls de tensiune U_{imp} [kV]		8	8		8	8
Tensiune nominală operațională U_e [V]	(ca) 50/60Hz	690	690		690	690
	(cc)	500	500		500	-
Numărul de poli		3	3		3	3
Capacitate de rupere limită la scurtcircuit I_{cu} [kA rms]	(ca) 220V/230V/240V	50	50	85	85	85
	(ca) 380V/400V/415V	36	36	50	50	70
	(ca) 440V	36	36	50	50	50
	(ca) 500V	35	35	35	35	35
	(ca) 660V/690V	8	8	8	10	10
	(cc) 250V (1P)	25	25	25	25	-
	(cc) 500V (2P)	25	25	25	25	-
Capacitate de rupere operațională la scurtcircuit I_{cs} = [%] din I_{cu}		100 ¹	100 ¹		100 ¹	100 ¹
Funcție de separare		X	X		X	X
Categoria de utilizare		A	A		A	A
Separare sigură		X	X		X	X
Durata de viață (cicluri 0-1)	mecanică	8.500	7.000		4.000	4.000
	electrică	1.500	1.000		1.000	1.000
Tip de declanșator		Magnetotermic	Magnetotermic		Magnetotermic	Electronic
Suprasarcină reglabilă I_r [A]		0,8...1 x I_n	0,8...1 x I_n		0,8...1 x I_n	0,4...1 x I_n
Timp de întârziere reglabil al declanșatorului de suprasarcină t_r [s]		-	-		-	3...18
Declanșator de scurtcircuit fără temporizare, reglabil I_s [A]		fixat la 10 x I_n	5...10 x I_n		5...10 x I_n	1,5...12 x I_n
Declanșator de scurtcircuit cu temporizare, reglabil I_{sd} [A]		-	-		-	OFF / 1,5...8 x I_n
Timpul de întârziere reglabil al declanșatorului de scurtcircuit t_{sd} [s]		-	-		-	0,1...0,4
Unitate de declanșare		X	X		X	X
Protecție la suprasarcină		X	X		X	X
Protecție scurtcircuit		X	X		X	X
Poziția de montaj		vertical și 90° în toate direcțiile				
Temperatura ambiantă (în funcționare)		-25°C până la +70°C				
Montaj fix		X	X		X	X
Accesorii pentru comandă și semnalizare		X	X		X	X
Acționare cu	Manetă basculantă	X	X		X	X
	Mecanism de acționare rotativ direct, sau montat pe ușă	X	X		X	X
Acționare cu motor		X	X		X	X
Bloc bobină de declanșare sau declanșator la minimă tensiune		X	X		X	X
Contacte auxiliare și de alarmă		X	X		X	X
Sistem de blocare cu lacăt		X	X		X	X
Accesorii de montaj și de racordare		X	X		X	X
Racordare		Cleme ramă	pentru papuci de cablu sau pentru racord pe bare			
Bare de racord frontal		-	X		X	X
Măști de protecție cleme		X	X		X	X
Pereți separatori de faze		X	X		X	X
Dimensiuni și mase	Gabarit LxIxA [mm]	90x140x79	105x157x88		140x255x113	140x255x113
	Masa [kg]	1,2	2,1		7,5	8

¹ Notă: dacă $U_e \geq 660V$, $I_{cs} = 50\% I_{cu}$

Date tehnice ale comutatoarelor de sarcină seria MZ

Comutatoare de sarcină MZ		MZ112035B	MZ225035	MZ340035
Curent nominal I_n [A]		125A	250A	400A
Tensiune nominală de operare U_e [V]		690V c.a.	690V c.a.	690V c.a.
Stabilitate nominală la curenți tranzitorii I_{cw} [kA]	(ca) 415V 50/60Hz	1,5kA	3kA	4,8kA
	(ca) 690V 50/60Hz	1,5kA	3 kA	4,8kA
Capacitate nominală de conectare pe scurtcircuit I_{cm} [kA]	(ca) 415V 50/60Hz	2,2kA	4,5 kA	7,2kA
	(ca) 690V 50/60Hz	2,2kA	4,5kA	7,2kA
Poziții de montaj		vertical și 90° în toate direcțiile		
Temperatura ambiantă		-25°C până la +70°C		
Norme și prescripții		CEI/EN 60947-3		
Dimensiuni de gabarit LxIxA [mm]		90x140x79	105x157x88	140x255x113
Masa [kg]		1,1	1,9	7,3

MZ Mărime constructivă 2 - accesorii



MZAZAN11



MZAAT11



MZ2ZCL03



MZ2ZFC03



MZ2ZLL00



MZ2ZJM03



MZ2ZM230



MZ2ZRD00



MZ2ZREE3



MZ2ZTT03



MZ2ZS230



MZ2ZU230

Schrack-Info

- Contacte auxiliare pentru toate mărimile constructive
- Măști de protecție cleme
- Manete de acționare sau elemente de cuplare rotative pe ușă
- Blocare cu pârghie basculantă
- Interblocaje mecanice
- Motoare de acționare
- Cleme tunel
- Bare frontale de racord
- Bobine de declanșare
- Bobine de declanșare la tensiune minimă

DESCRIERE	TIP	STOC	STORE	COD COMANDĂ
Accesorii				
Contact auxiliar de poziție, 1 CC, pt. MZ	MZ-AN11			MZAZAN11
Contact auxiliar de defect, 1 CC, pt. MZ	MZ-AT11			MZAAT11
Set capace lungi de borne pt. MZ2, 3-poli	MZ2-CL03			MZ2ZCL03
6 Extensii frontale borne pt. MZ2, 3-poli	MZ2-FC03			MZ2ZFC03
Interblocaj mecanic pt. MZ2, 3-poli	MZ2-JM03			MZ2ZJM03
Blocaj cu lacăt pt. MZ2	MZ2-LL00			MZ2ZLL00
Mecanism de acționare electrică 230VACDC pt. MZ2	MZ2-M230			MZ2ZM230
Manetă cu montaj direct (blocabilă) pt. MZ2	MZ2-RD			MZ2ZRD00
Manetă cu montaj pe ușă (blocabilă) pt. MZ2, 3-poli	MZ2-REE3			MZ2ZREE3
Bobină de declanșare 230VAC pt. MZ2/3	MZ2/3-S230			MZ2ZS230
Set 6 cleme tunel 2 x (35-120mm) pt. MZ2, 3-poli	MZ2-TT03			MZ2ZTT03
Bobină de declanșare la tensiune minimă 230VAC pt. MZ2/3	MZ2/3-U230			MZ2ZU230