

■ Înteruptoare automate compacte MX, mărime 2



■ Înteruptoare automate compacte MX, mărime 3



■ Înteruptoare automate compacte MX, mărime 3



■ Înteruptoare automate compacte MX, mărime 4



■ Înteruptoare automate compacte MX, mărime 4



■ Combinație înteruptoare automate MX și blocuri diferențiale



■ **Înteruptoare automate compacte MX, mărime 3, 4 poli, 50kA**



MX340241

■ **Schrack-Info**

- Pentru protecția cablurilor și instalațiilor
- Declanșare la suprasarcină reglabilă
 - cu declanșator magnetotermic: 0.7 - 1 x I_n
 - cu declanșator electronic: 0.4 - 1 x I_n
- Declanșare la scurtcircuit reglabilă
- Conexiuni cu șuruburi standard, cleme ramă opționale
- Capacitate de rupere la scurtcircuit 50kA la 400V 50/60Hz
- Conforme cu CEI/EN 60947-2
- Curent nominal de la 400A la 630A



Scanati cu telefonul mobil sau tableta

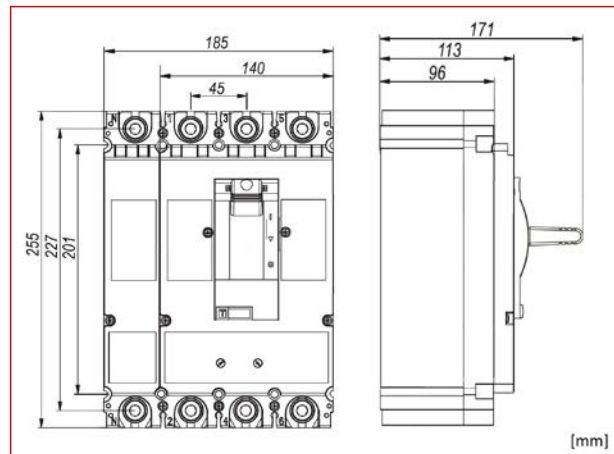
■ **Date tehnice**

Mărime constructivă		3
Poli		4
Curent nominal		400-500A (Tip A), 400-630A (Tip EN, EM, ENM)
Tensiune nominală		≤690VAC
Capacitate de rupere la scurtcircuit (400V)		50kA
Declanșator		Declanșator magnetotermic - Tip A Declanșator electronic - Tip EN Declanșator electronic digital - Tip EM Declanșator electronic pentru protecția motoarelor - Tip ENM
Tensiune nominală de izolație U _i		1000V
Tensiune de ținere la impuls U _{imp}		12kV
Capacitatea de rupere de scurtcircuit ultimă I _{cu}	380/400/415V _{ca}	50kA
	440V _{ca}	50kA
	500V _{ca}	40kA
Capacitatea de rupere de serviciu I _{cs}	660/690V _{ca}	12kA
	380/400/415V _{ca}	50kA
	440V _{ca}	50kA
Stabilitate nominală la curenți tranzitorii I _{cw} (1s)	500V _{ca}	40kA
	660/690V _{ca}	12kA
		5kA (400A) 8kA (630A)
Grad de poluare		3
Grad de protecție		IP20
Temperatură ambiantă minimă		-40°C
Temperatură ambiantă maximă		70°C
Durată de viață mecanică		15000 Cicluri de comutare
Durată de viață electrică	AC 415V, I _n	4000 Cicluri de comutare (400A) 3000 Cicluri de comutare(630A)
	AC 690V, I _n	1500 Cicluri de comutare
Masă netă		7kg (Tip A)
		6kg (Tip EN, EM, ENM)

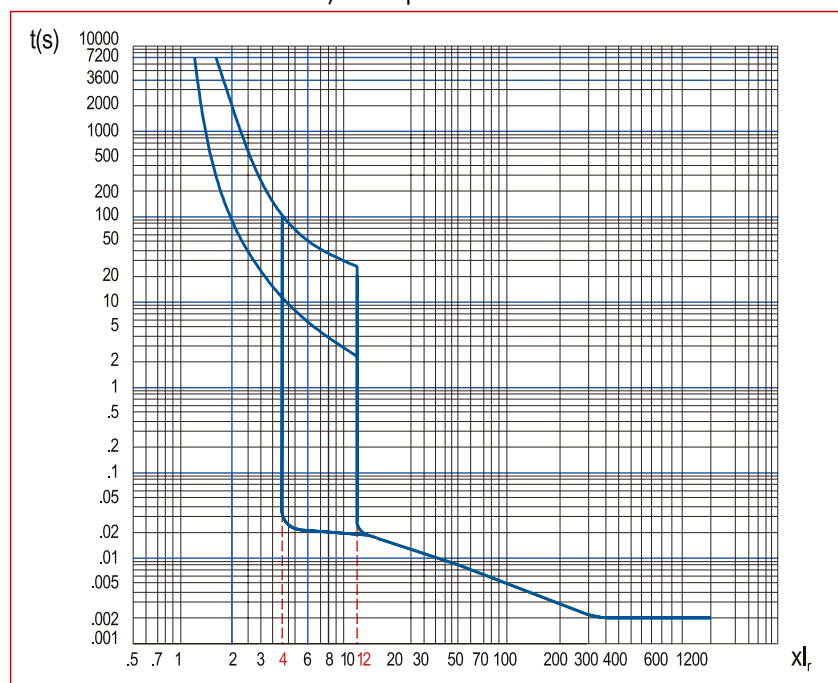
Înteruptoare automate compacte MX, montaj fix

■ Înteruptoare automate compacte MX, mărime 3, 4 poli, 50kA

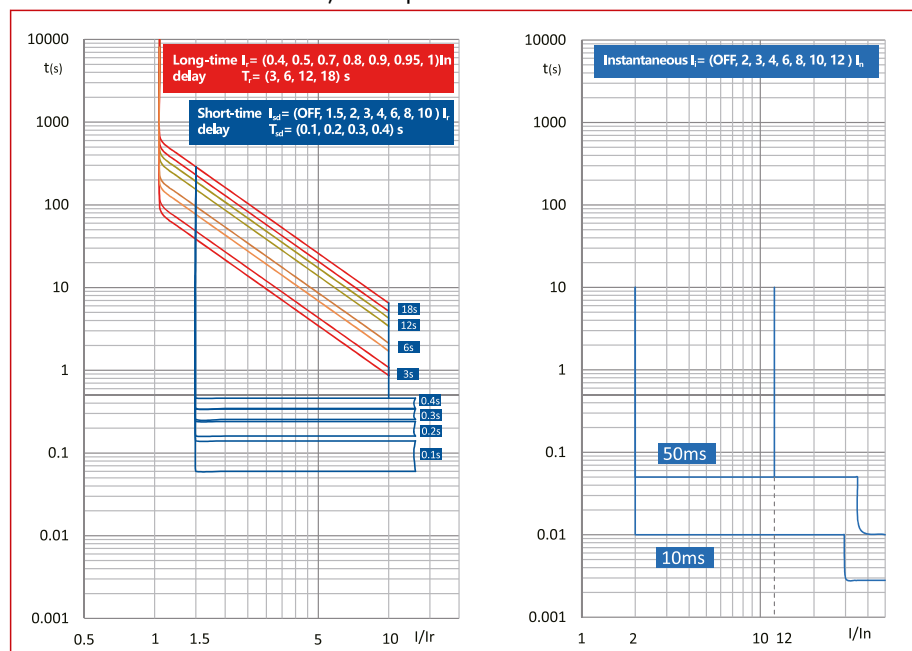
■ Dimensiuni










■ Caracteristica de declanșare: Tip A



■ Caracteristica de declanșare: Tip EN



Înteruptoare automate compacte MX, mărime 3, 4 poli, 50kA

DESCRIERE	STOC	STORE	COD COMANDĂ
cu declanșator magnetotermic de la 400A la 500A			
Înteruptor automat compact tip A, 4 poli, 50kA, 400A			MX340241
Înteruptor automat compact tip A, 4 poli, 50kA, 500A			MX350241
cu declanșator electronic de la 400A la 630A			
Înteruptor automat compact tip EN, 4 poli, 50kA, 400A			MX340242
Înteruptor automat compact tip EN, 4 poli, 50kA, 630A	 		MX363242
cu declanșator electronic digital de la 400A la 630A			
Înteruptor automat compact tip EM, 4 poli, 50kA, 400A			MX340243
Înteruptor automat compact tip EM, 4 poli, 50kA, 630A			MX363243