

Saruk és toldóhüvelyek / Terminals and connecting tube Saruk / Terminals

VILÁGÍTÁS-
TECHNIKA

ENERGIA
ELOSZTÓK

AUTOMATI-
ZÁLÁS

ELEKTROMOS
SZEKRÉNYEK

SZERELÉS-
TECHNIKA

KÁBELEK,
VEZETÉKEK

KAPCSOLÓ-
CSALÁDOK

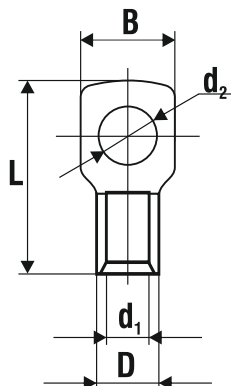
VILLÁM-
VÉDELEM

SZELLŐZÉS
TECHNIKA

TOVÁBBI
TERMÉKEINK

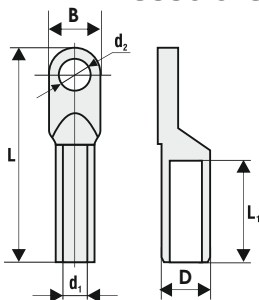
MSC Ónozott réz csősaruk / Tin-plated copper tubular terminals

Anyaga: ónozott elektrolyt-réz
Material: tinned electrolyte-copper



| Típus / Type | Max. vezeték-keresztmetszet / Max. cable size (mm ²) | | Furat átmérője / Diameter of borehole (d ₂ , mm) | Magasság / Height (L, mm) |
|-----------------|---------------------------------------------------------------------|----------------------|-------------------------------------------------------------------|---------------------------------|
| | tömör / rigid | sodrott / twisted | | |
| MSC-2,5/4,2 | 4 | 2,5 | 4,2 | 16 |
| MSC-2,5/5,2 | 4 | 2,5 | 5,2 | 16 |
| MSC-2,5/6,2 | 4 | 2,5 | 6,2 | 21,5 |
| MSC-4/5,2 | 6 | 4 | 5,2 | 19 |
| MSC-4/6,2 | 6 | 4 | 6,2 | 23 |
| MSC-6/5,2 | 10 | 6 | 5,2 | 19 |
| MSC-6/6,2 | 10 | 6 | 6,2 | 23 |
| MSC-6/8,2 | 10 | 6 | 8,2 | 27,6 |
| MSC-10/6,2 | 16 | 10 | 6,2 | 23,8 |
| MSC-10/8,2 | 16 | 10 | 8,2 | 29,7 |
| MSC-16/6,2 | 25 | 16 | 6,2 | 29,7 |
| MSC-16/8,2 | 25 | 16 | 8,2 | 28 |
| MSC-16/10,5 | 25 | 16 | 10,5 | 32,2 |
| MSC-25/6,2 | 35 | 25 | 6,2 | 30 |
| MSC-25/8,2 | 35 | 25 | 8,2 | 30 |
| MSC-25/10,5 | 35 | 25 | 10,5 | 31 |
| MSC-35/6,2 | 50 | 35 | 6,2 | 35 |
| MSC-35/8,2 | 50 | 35 | 8,2 | 35 |
| MSC-35/10,5 | 50 | 35 | 10,5 | 35 |
| MSC-35/12,5 | 50 | 35 | 12,5 | 35 |
| MSC-50/8,2 | 70 | 50 | 8,2 | 43 |
| MSC-50/10,5 | 70 | 50 | 10,5 | 43 |
| MSC-50/12,5 | 70 | 50 | 12,5 | 43 |
| MSC-70/8,2 | 95 | 70 | 8,2 | 50 |
| MSC-70/10,5 | 95 | 70 | 10,5 | 50 |
| MSC-70/12,5 | 95 | 70 | 12,5 | 50 |
| MSC-95/10,5 | 120 | 95 | 10,5 | 55 |
| MSC-95/12,5 | 120 | 95 | 12,5 | 55 |

APS Szigeteletlen alumínium préselhető saruk / Pressable non-insulated aluminium tubular terminals



| Típus / Type | Max. vezeték-keresztmetszet / Max. cable size (mm ²) | | d ₂ (mm) | D (mm) | d ₁ (mm) | L (mm) | L ₁ (mm) | B (mm) |
|-----------------|---------------------------------------------------------------------|----------------------|------------------------|-----------|------------------------|-----------|------------------------|-----------|
| | tömör / rigid | sodrott / twisted | | | | | | |
| APS-16 | 25 | 16 | 8,5 | 11 | 6 | 70 | 32 | 16 |
| APS-25 | 35 | 25 | 8,5 | 12 | 7 | 75 | 34 | 18 |
| APS-35 | 50 | 35 | 10,5 | 14 | 8,5 | 85 | 40 | 20,5 |
| APS-50 | 70 | 50 | 10,5 | 16 | 9,5 | 90 | 42 | 23 |
| APS-70 | 95 | 70 | 12,5 | 18 | 11,5 | 100 | 47 | 26 |
| APS-95 | 120 | 95 | 12,5 | 21 | 13,5 | 112 | 50 | 28 |
| APS-120 | 150 | 120 | 14,5 | 23 | 15 | 120 | 53 | 30 |
| APS-150 | 185 | 150 | 14,5 | 25 | 16,5 | 126 | 55 | 34 |
| APS-185 | 240 | 185 | 17 | 28 | 18,5 | 133 | 58 | 37 |
| APS-240 | 300 | 240 | 17 | 30 | 21 | 140 | 60 | 40 |