



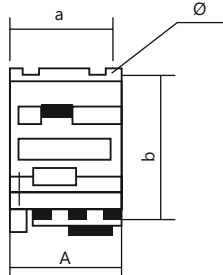
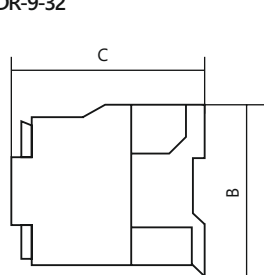
MDR sorozat / MDR series



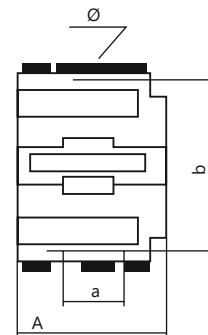
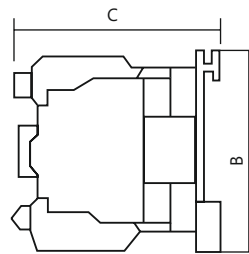
MDR-9-32

- Névleges feszültség: 1000V
- Névleges áram: 9-95A (AC3)
- Választható működtető feszültség: 24V, 230V, 400V (50-60Hz)
- Környezeti hőmérséklet: -25...+50°C
- IP20
- Szerelés: DIN 35mm-es sínre pattintható, vagy szerelőlemezre csavarozható

- Nominal voltage: 1000V
- Nominal current: 9-95A (AC3)
- Selectable operating voltage: 24V, 230V, 400V (50-60Hz)
- Ambient temperature: -25...+50°C
- Protection level: IP20
- Installation: on DIN rail or mounting plate



MDR-40-95



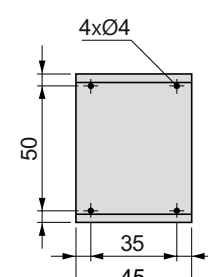
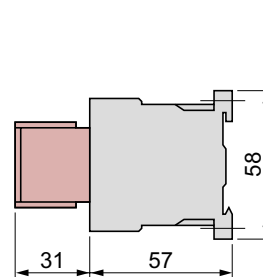
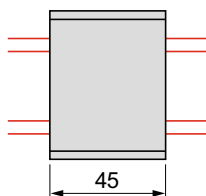
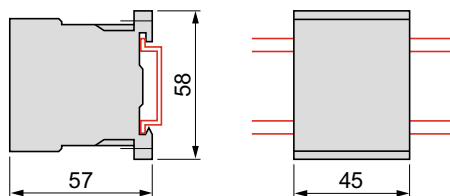
Típus / Type	Ie max. áramerősség / current (AC3)	Névleges teljesítmény / Nominal power		Segédérintkezők / Auxiliary contacts		Külső méretek / External dimensions (mm)					
		220-240 V	380-400 V	(NO)	(NC)	a	b	Ø	A	B	C
MDR-9	9 A	2,2 kW	4 kW	1	1	34/35	50/60	4,5	47	70	82
MDR-12	12 A	3 kW	5,5 kW	1	-	34/35	50/60	4,5	47	70	82
MDR-18	18 A	4 kW	7,5 kW	1	-	34/35	50/60	4,5	47	70	87
MDR-25	25 A	5,5 kW	11 kW	1	-	40	48	4,5	57	80	95
MDR-32	32 A	7,5 kW	15 kW	1	-	40	48	4,5	57	80	100
MDR-40	40 A	11 kW	18,5 kW	1	-	40	100/110	6,5	77	126	116
MDR-50	50 A	15 kW	22 kW	1	-	40	100/110	6,5	77	126	116
MDR-65	65 A	18,5 kW	30 kW	1	-	40	100/110	6,5	77	126	116
MDR-80	80 A	22 kW	37 kW	1	1	40	100/110	6,5	87	126	127
MDR-95	95 A	25 kW	45 kW	1	1	40	100/110	6,5	87	126	127

MD-06 sorozat / MD-06 series



- Nominális szigetelési feszültség: 1000V
- Nominális áram: 6A(AC3)
- Választható működtető feszültség: 24V, 230V, 400V(50-60Hz)
- Környezeti hőmérséklet: -25...+50°C
- IP20
- Szerelés: DIN 35mm-es sínre pattintható vagy szerelőlemezre csavarozható
- Max. keresztmetszet: 4mm²

- Névleges szigetelési feszültség: 1000V
- Névleges áram: 6A(AC3)
- Választható működtető feszültség: 24V, 230V, 400V(50-60Hz)
- Környezeti hőmérséklet: -25...+50°C
- IP20 védettségű
- Szerelés: DIN 35mm-es sínre pattintható vagy szerelőlemezre csavarozható
- Max. befogatható vezeték-keresztmetszet: 4mm²



Típus / Type	Ie max. áramerősség / current (AC3)	Névleges teljesítmény / Nominal power		Segédérintkezők / Auxiliary contacts	
		220-240 V	380-400 V	(NO)	(NC)
MD-06	6 A	1,5 kW	2,2 kW	4	-

VILÁGÍTÁS-TECHNIKA

ENERGIA ELOSZTÓK

AUTOMATI-ZÁLÁS

ELEKTROMOS SZEKRENYEK

SZERELÉS-TECHNIKA

KÁBELEK, VEZETÉKEK

KAPCSOLÓ-CSALÁDOK

VILLÁM-VÉDELEM

SZELLŐZÉS-TECHNIKA

TOVÁBBI TERMÉKEINK