

/// Contactoare electromagnetice, seria LA



/// Contactoare electromagnetice seria, ALEA LS



/// Ansambluri inversoare de sens, seria ALEA LSW



/// Ansambluri de contactoare stea-triunghi, seria ALEA LSY



/// Contactoare cu 3 poli, seria CUBICO Mini



/// Contactoare cu 3 poli, seria CUBICO Classic



Microcontactoare seria LA, mărime constructivă M



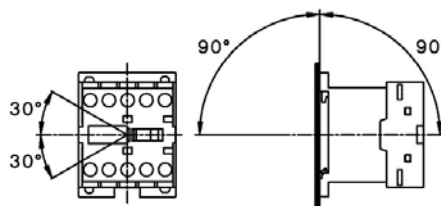
LAMD0510

Schrack-Info

- Aparate de mărime constructivă M cu puteri de până la 2,2kW, cu 3 sau 4 poli
- Cele mai mici contactoare electromagnetice din lume
- Adecvate pentru aplicații de securitate în conformitate cu IEC 60335-1
- Contactoare cu 3 poli cu contacte auxiliare integrate (1ND sau 1NÎ)
- Toate contactele auxiliare sunt potrivite pentru circuite electronice, în conformitate cu IEC 60947-5-4
- Contactoare cu 4 poli fără contacte auxiliare integrate
- Contactoare neechipabile cu contacte auxiliare suplimentare
- La aceste contactoare nu se pot monta relee termice
- Montaj pe șină TS15 sau pe șină TS35 prin intermediul adaptorului
- Alte accesorii în anexă

		KO-05D
Tensiune nominală de izolație U_i	[Vca]	440
Categoria de utilizare AC-1, cos φ= 1		
Putere nominală la 400Vca	[kW]	8,3
Curent nominal de utilizare I _{el} = I _h la 40°C și 480Vca	[A]	12
Categoria de utilizare AC-2 și AC-3		
Putere nominală la 400Vca	[kW]	2,2
Curent nominal de utilizare I _e la 380 - 440Vca	[A]	5
Temperatura ambiantă (în funcționare)	[°C]	-40 ... +60

Pozitie de montaj



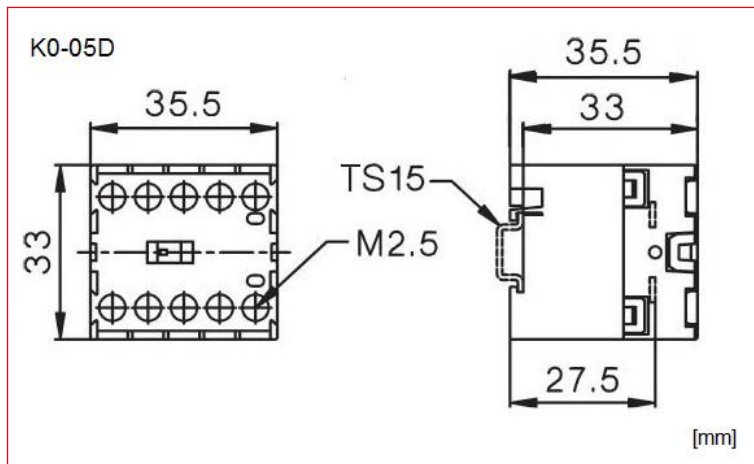
Norme și prescripții		IEC 60947-4-1, EN 60947-4-1
----------------------	--	-----------------------------

		contacte auxiliare incluse
Tensiune nominală de izolație U_i	[Vca]	440
Curent termic convențional I _h la 40°C și 440Vca	[A]	5
Categoria de utilizare AC-15		
Curent nominal de utilizare I _e la 40°C și 230/440Vca	[A]	3/1
Categoria de utilizare DC13¹⁾		
Curent nominal de utilizare I _e la 40°C și 60Vcc	[A]	0,5
Temperatura ambiantă (în funcționare)	[°C]	-40 ... +60
Norme și prescripții		IEC 60947-5-1, EN 60947-5-1

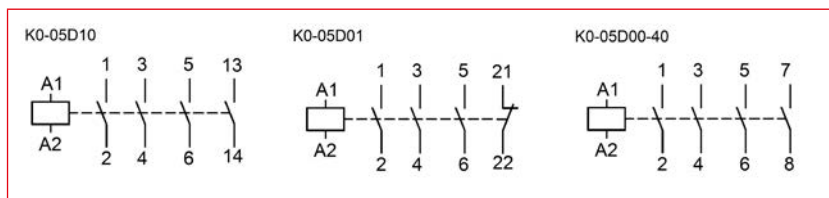
1) Contacte auxiliare adecvate pentru circuite electronice conform cu EN60947-5-4, pentru tensiune nominală de 24Vcc (valori de test 17Vcc, 5mA). Contacte dirijate forțat.

Microcontactoare seria LA, mărime constructivă M

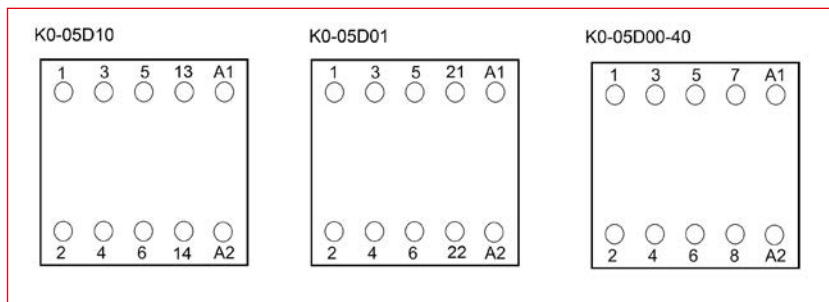
Dimensiuni



Scheme de conexiuni



Alocarea bornelor de conexiuni



DESCRIERE	TIP	STOC	STORE	COD COMANDĂ
2,2kW 3 poli				
Microcontactor AC-3/5A, 3ND+1ND, 24VAC	K0-05D10			LAMD0510
Microcontactor AC-3/5A, 3ND+1ND, 230VAC	K0-05D10			LAMD0513
Microcontactor 3ND+1ND, 2,2kW, 5A, 400V c.a.	K0-05D10			LAMD0514
Microcontactor 3ND+1ND, 2,2kW, 5A, 24V c.c.	K0-05D10			LAMD0515
Microcontactor AC-3/5A, 3ND+1NÎ, 24VAC	K0-05D01			LAMD0520
Microcontactor AC-3/5A, 3ND+1NÎ, 230VAC	K0-05D01			LAMD0523
Microcontactor 3ND+1NÎ, 2,2kW, 5A, 400V c.a.	K0-05D01			LAMD0524
Microcontactor 3ND+1NÎ, 2,2kW, 5A, 24V c.c.	K0-05D01			LAMD0525
2,2kW 4 poli				
Microcontactor AC-3/5A, 4ND, 24VAC	K0-05D00-40			LAMD0540
Microcontactor AC-3/5A, 4ND, 230VAC	K0-05D00-40			LAMD0543
Microcontactor 4ND, 2,2kW, 5A, 400V c.a.	K0-05D00-40			LAMD0544
Microcontactor 4ND, 2,2kW, 5A, 24V c.c.	K0-05D00-40			LAMD0545
Accesorii				
Șină de montaj decupată, 1000x15x5mm	TS15			LAMZTS15
Adaptor montaj pe șină DIN TS35 pentru microcontactor	TS35			LAMZTS35