

/// Contactoare electromagnetice, seria LA



/// Contactoare electromagnetice seria, ALEA LS



/// Ansambluri inversoare de sens, seria ALEA LSW



/// Ansambluri de contactoare stea-triunghi, seria ALEA LSY



/// Contactoare cu 3 poli, seria CUBICO Mini



/// Contactoare cu 3 poli, seria CUBICO Classic



Miniconctoare seria LA, mărime constructivă 1



LA100910

Schrack-Info

- Contactoare cu puteri de până la 4kW, cu 3 sau 4 poli
- Contactoare cu 3 poli, cu contacte auxiliare integrate (1ND sau 1NÎ), contactoare cu 4 poli, fără contacte auxiliare integrate
- Contactoare cu 3 poli, cu un contact auxiliar ND integrat, bloc contacte auxiliare HKM atașabile
- Contactoare cu 3 poli, cu un contact auxiliar NÎ integrat, bloc contacte auxiliare HKM atașabile
- Contactoare cu 4 poli, bloc contacte auxiliare HKM atașabile
- Contactoare cu 3 poli adecvate pentru atașarea releelor termice de tipul U12/16E..K1
- Contactoarele cu 4 poli nu sunt adecvate atașării releelor termice
- Montaj pe șină TS35 sau pe contrapanou
- Alte accesorii în anexă

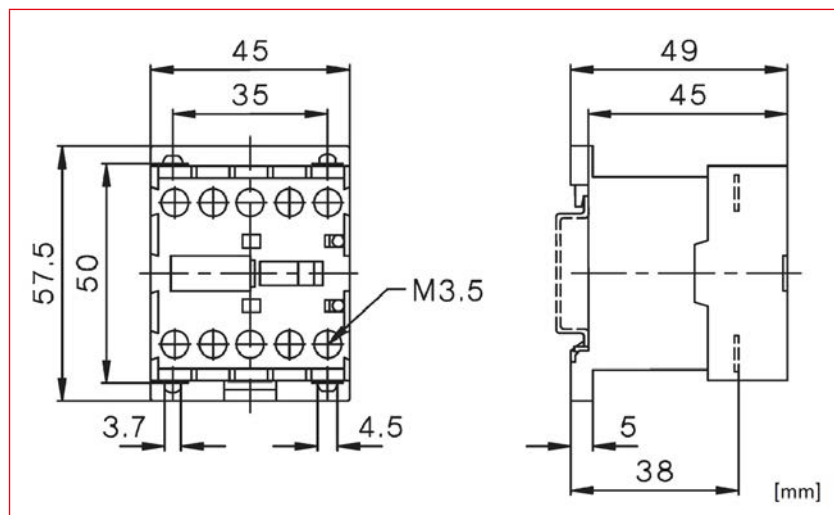
		K1-09
Tensiune nominală de izolație U_i	[Vca]	690
Categoria de utilizare AC-1, cos φ= 1		
Putere nominală la 400Vca	[kW]	13,8
Curent nominal de utilizare I _b = I _n la 40°C și 690Vca	[A]	20
Categoria de utilizare AC-2 și AC-3		
Putere nominală la 400Vca	[kW]	4
Curent nominal de utilizare I _b la 380 - 440Vca	[A]	9
Temperatura ambiantă (în funcționare)	[°C]	-40 ... +60
Poziție de montaj		
Norme și prescripții	IEC 60947-4-1, EN60947-4-1	

		contacte auxiliare incluse
Tensiune nominală de izolație U_i	[Vca]	690
Curent termic convențional I _b la 40°C și 440Vca	[A]	10
Categoria de utilizare AC-15		
Curent nominal de utilizare I _b la 40°C și 230/440Vca	[A]	3/1,6
Categoria de utilizare DC13¹⁾		
Curent nominal de utilizare I _b la 40°C și 60/110/220Vcc	[A]	2/0,4/0,1
Temperatura ambiantă (în funcționare)	[°C]	-40 ... +60
Norme și prescripții	IEC 60947-5-1, EN 60947-5-1	

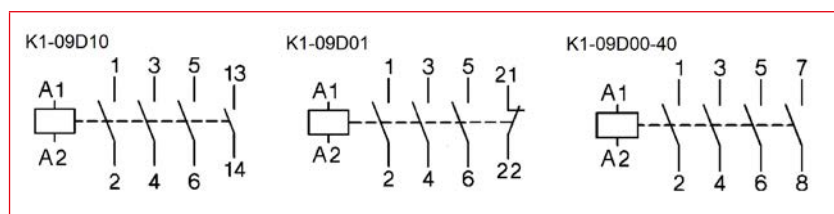
1) Contacte adecvate pentru circuite electronice conform cu EN60947-5-4 pentru tensiunea nominală de 24Vcc (valori de test 17Vcc, 5mA). Contacte dirijate forțat.

Minicontactoare seria LA, mărime constructivă 1

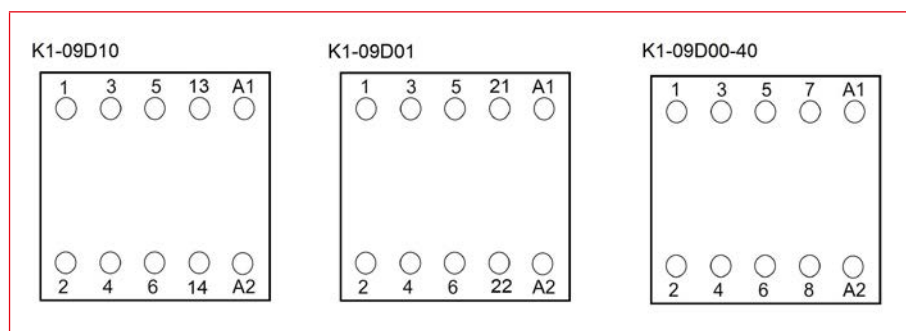
Dimensiuni



Scheme de conexiuni



Alocarea bornelor de conexiuni



DESCRIERE	TIP	STOC	STORE	COD COMANDĂ
4kW - 3 poli				
3-poli/1ND-24VAC 20A	K1-09D10			LA100910
3-poli/1ND-24VDC 20A	K1-09D10			LA100915
3-poli/1ND-24VDC 20A+modul deparazitare	K1-09D10			LA10091B
3-poli/1ND-230VAC 20A	K1-09D10			LA100913
3-poli/1ND-230VAC 20A+modul deparazitare	K1-09D10			LA10091C
3-poli/1NÎ-24VAC 20A	K1-09D01			LA100920
3-poli/1NÎ-24VDC 20A	K1-09D01			LA100925
3-poli/1NÎ-230VAC 20A	K1-09D01			LA100923
4kW - 4 poli				
4ND/230VAC 20A	K1-09D00-40			LA100943
4ND/24VDC 20A+modul deparazitare	K1-09D00-40			LA10094B
Contacte auxiliare				
Contact auxiliar pentru LA1, HKM20, 2ND	HKM20			LA190143
Contact auxiliar pentru LA1, HKM11 1ND+1NÎ	HKM11			LA190151
Contact auxiliar pentru LA1, HKM22 2ND+2NÎ	HKM22			LA190150
Contact auxiliar pentru LA1, HKM02 2NÎ	HKM02			LA190152