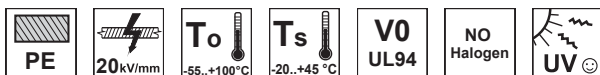




Set manșon derivație cu rășină (tip Y)



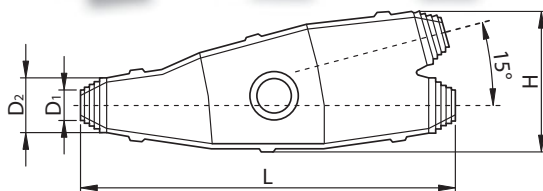
TRACON			D ₁ (mm)	D ₂ (mm)	L (mm)	H (mm)
	(mm ²)	(mm ²)				
KYT-2,5	4 × 1.5 – 2.5	4 × 1.5	11	20	150	50
KYT-4-10	4 × 4 – 10	4 × 4	6	21	175	60
KYT-6-25	4 × 6 – 25	4 × 16	9	24	225	70

Conținutul setului:






- Carcasă din material plastic (PET) formată din două bucăți;
- Rășina din două componente cu element de separare din material plastic, ambalaj cu 5 straturi din AL laminat;
- Bandă PVC, Hârtie abrazivă, Mănuși PE;
- Lavetă pentru curățire, Instrucțiuni de utilizare.



RELEVANT STANDARD
EN 50393



Rășină din două componente

TRACON				To		
	ml	g	t	°C	mg	kV
KGY-80	80 ml	120 g	24 / 3 / 1 hour (5 / 23 / 35 °C)	5...60 °C	360 mg	20 kV
KGY-150	150 ml	197 g			400 mg	
KGY-464	464 ml	547 g			400 mg	

Valabilitatea rășinii este de 48 de luni de la data fabricației cu condiția ca aceasta să nu fie omogenizată. Temperatura de depozitare: 15...35 °C.

După îndepărtarea elementului separator din material plastic care se găsește pe pungă, cele două componente ale rășinii trebuie omogenizate rezultând un material care se poate turna ușor, dar care se solidifică în câteva minute asigurând protejarea împotriva pătrunderii apei și izolarea oricăror conexiuni electrice până la tensiunea nominală de 1 kV. Culoarea rășinii: neagră



Cleme de legătură cu șurub pentru realizarea derivațiilor

Versiunile familiei de cleme pentru legături, tip YCSK, au fost special concepute pentru derivațiile de cablu. După îndepărtarea piuliței, în trunchiul filetat prin așchiere conductorul principal se poate introduce fără a fi întrerupt, iar deasupra se așează cel puțin un conductor de aceeași secțiune sau mai multe de secțiune mai mică pentru derivație, în funcție de locul disponibil.



A/13