

XBS KVF kábel végelező

cable end cap

- UV-álló polietilénből, térkitöltő ragasztóanyaggal ellátva.
- Környezeti hőmérséklet: -40...+105°C
- UV-resistant polyethylene with filler adhesive.
- Ambient temperature: -40 ... + 105 ° C

Típusok / types:

- XBS KVF-5** 5x10-5x16mm² kábelhez
- XBS KVF-6** 5x25-5x50mm² kábelhez
- XBS KVF-7** 5x70-5x120mm² kábelhez
- XBS KVF-8** 5x150-5x240mm² kábelhez



EC műanyag kábelcsatornák

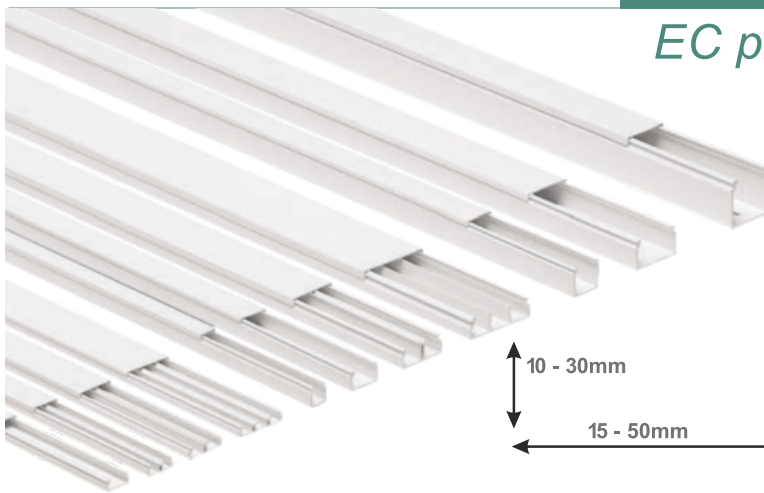
EC plastic trunkingbox

EC MC mini kábelcsatornák

Erős kivitelű, előregedés álló, önkioltó technopolimer PVC-ből készül
Három különálló rekesz, különböző áramkörökhöz.
Mechanikai ütésállóság: IK06
IP védelem / protection: IP40

*Made by self-extinguishing technopolimer PVC .
Have 3 parts inside for the different circuits.
Mechanical impact resistance:*

| | |
|------------|--------------------|
| MC 15x10mm | MC osztott 30x10mm |
| MC 18x18mm | MC 30x15mm |
| MC 20x10mm | MC 30x30mm |
| MC 20x20mm | MC osztott 40x17mm |
| MC 25x17mm | MC 50x20mm |
| MC 25x25mm | |

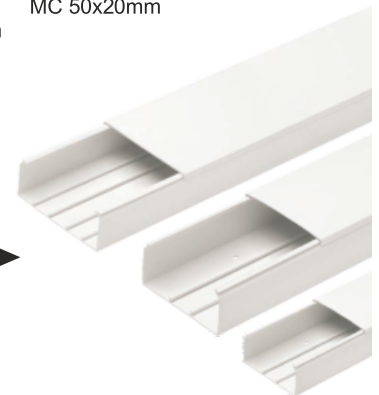


EC CAP lépésálló taposócsatornák *Stepproof trunkings*



EC CP nagy kábelcsatornák *Big trunkings*

- CP 40x40mm
- CP 50x50mm
- CP 60x40mm
- CP 80x40mm
- CP 80x60mm
- CP 100x40mm
- CP 100x60mm szerelvényezhető
- CP 120x60mm
- CP 150x60mm

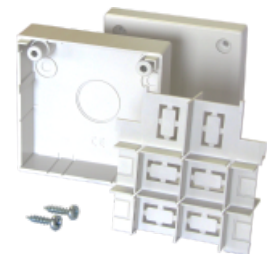


EC SSB1 csatorna kötődoboz / junction boxes

- Erős kivitelű, előregedés álló, önkioltó technopolimer PVC-ből készül
- Mechanikai ütésállóság: IK06
- IP védelem / protection: IP40

*Made by self-extinguishing technopolimer PVC .
Have 3 parts inside for the different circuits.
Mechanical impact resistance:*

SSB1
70x70x28mm



Szerelvénydoboz+fedél



- Anyaga: műanyag
- A szerelőkeretek (NEM tartozékok)

Material: Plastic

The mounting frames are not included.

- KIT 100A** 2 modul 100x60mm csatornához
- KIT 100B** 3 modul 100x60mm csatornához
- KIT 120A** 2 modul 120x60mm csatornához
- KIT 120B** 3 modul 120x60mm csatornához

SESB Válaszfal / Partition wall



100x60 mm és
120x60mm
parapet
csatornákhöz /
for parapet
trunkings

