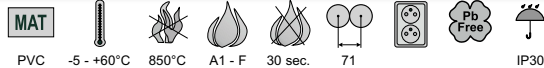
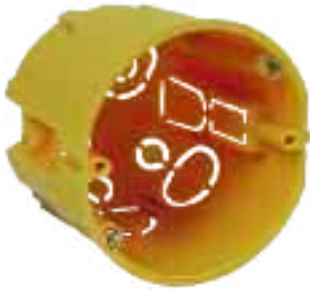


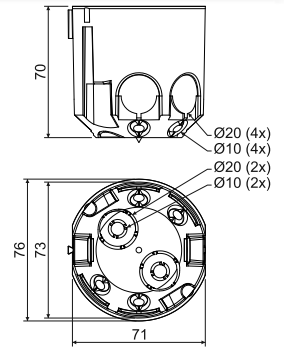


## KPR 68/71L

- doză universală



- ▶ Montajul ușor al aparatelor cu adâncime mare.
- ▶ Legarea în serie continuă, cu distanța axială de 71 mm.
- ▶ Posibilitatea de intercalare a regletelor S-66.
- ▶ Vârful ascuțit integrat pentru marcarea centrului perforării.
- ▶ Dozele legate se pot conecta folosind conductorii cu izolație simplă.
- ▶ Șuruburile de montaj sunt prevăzute cu un filet triplu, pentru instalarea rapidă.
- ▶ Se comercializează pachete întregi.
- ▶ Doza cu protecția IP30 echipată cu un capac adecvat sau un dispozitiv cu o protecție mai mare sau egală cu standardul IP30.
- ▶ La montaj nu este necesar să fie teșită marginea rigipsului.



poziția	descrierea	buc	
		EAN	
KPR 68/71L_NA	dozele individuale au șuruburi incluse pentru montajul în rigips	60	8595057687929



## - accesorii

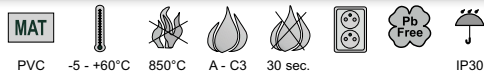
V 68  
pg. 1-66S-66  
pg. 1-75TYP0...  
pg. 1-77

## - scule auxiliare

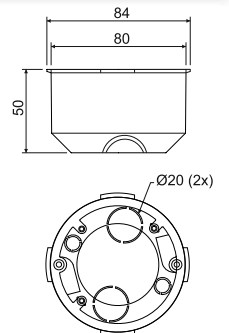
VDS 68  
Ø 73,5 mm  
pg. 1-79VPTU: VPT 68  
Ø 73,5 mm  
pg. 1-78

## KI 68 L/1

- doză universală



- ▶ Doza satisface standardul anterior, în vigoare, ČSN 73 0862 la materialele din clasa de inflamabilitate A - C3.
- ▶ Carcasa exterioră este adăugată special.
- ▶ Șuruburile de montaj sunt prevăzute cu un filet triplu, pentru instalarea rapidă.
- ▶ Doza cu protecția IP30 echipată cu un capac adecvat sau un dispozitiv cu o protecție mai mare sau egală cu standardul IP30.



poziția	descrierea	buc	
		EAN	
KI 68 L/1_NA	dozele individuale au șuruburi incluse pentru montajul în rigips	80	8595057600119



## - accesorii

V 68  
pg. 1-66S-66  
pg. 1-75TYP0...  
pg. 1-77

## - scule auxiliare

VPTU: VPT 79  
Ø 79,5 mm  
pg. 1-78