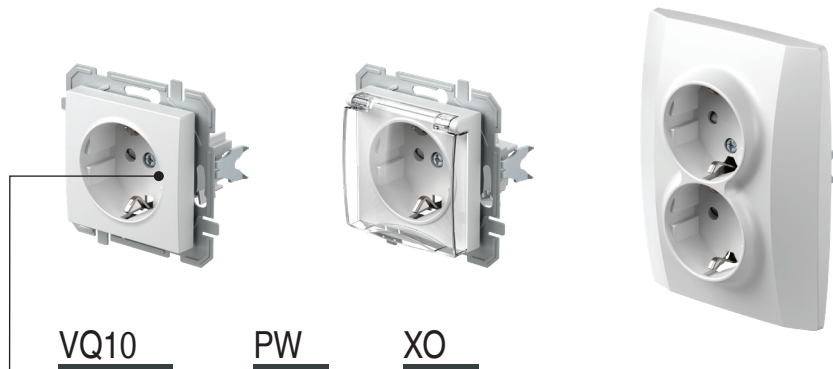


ALLES AN EINER STELLE UND MEHR  
ALL IN ONE PLACE AND MORE



Typ type	Bezeichnung description	Technische Daten technical data	Optionsbezeichnung 1 optional data 1
VQ10	STECKDOSE SCHUKO SOCKET SCHUKO	2P+E 16A 250V~	XO ohne Rahmen without cover plate
VQ11	STECKDOSE SCHUKO+KLAPPDECKEL SOCKET SCHUKO+COVER	2P+E 16A 250V~	
VQ12	STECKDOSE SCHUKO SOCKET SCHUKO	2P+E 16A 250V~ BV	
:	:	:	
:	:	:	

Farbe  
colour

<input type="checkbox"/> PW weiß-glänzend polar white	<input type="checkbox"/> PT weiß + transparent white+transparent	<input type="checkbox"/> PP weiß + weiß white+white
<input type="checkbox"/> TI titan titanium	<input type="checkbox"/> TT titan + transparent titanium+transparent	<input type="checkbox"/> TI titan + titan titanium+titanium
<input type="checkbox"/> AT anthrazit anthracite	<input type="checkbox"/> AT anthrazit + transparent anthracite+transparent	<input type="checkbox"/> AA anthrazit + anthrazit anthracite+anthracite
<input type="checkbox"/> RD rot red	<input type="checkbox"/> RT rot + transparent red+transparent	<input type="checkbox"/> RR rot + rot red+red
<input type="checkbox"/> GR grün green	<input type="checkbox"/> GT grün + transparent green+transparent	<input type="checkbox"/> GG grün + grün green+green
<input type="checkbox"/> OR orange orange	<input type="checkbox"/> OT orange + transparent orange+transparent	<input type="checkbox"/> OO orange + orange orange+orange





- KQ12PWXO
- KQ12TIXO
- KQ12ATXO

**STECKDOSE TV-R DURCHGANGSDOSE 10dB**

- TV-R-Durchgangsdose
- Übertragungsbandbreite 5-862 MHz
- Dämpfung: R-10dB, TV-10dB, Durchgang-2dB
- entspricht EN 50083-1
- Schraubklemmen

**SOCKET TV-R TROUGHPASS 10dB**

- TV-R troughpass
- frequency range 5-862 MHz
- reduction: R-10dB, TV-10dB, trough-2dB
- in accordance with EN 50083-1
- screw contacts



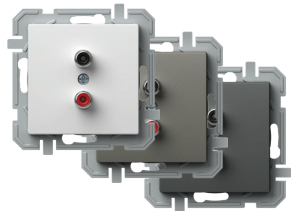
- KQ16PWXO
- KQ16TIXO
- KQ16ATXO

**STECKDOSE SAT-TV-R-ENDDOSE 3dB**

- SAT-TV-R-Enddose
- Übertragungsbandbreite 5-2400 MHz
- Dämpfung: R-1 dB, TV-1,5 dB, SAT-3 dB
- entspricht EN 50083-1
- Schraubklemmen

**SOCKET SAT-TV-R END-LINE 3dB**

- SAT-TV-R end-line
- frequency range 5-2400 MHz
- reduction: R-1dB, TV-1.5dB, SAT-3dB
- in accordance with EN 50083-1
- screw contacts



- KQ22PWXO
- KQ22TIXO
- KQ22ATXO

**STECKDOSE AUDIO 2xRCA**

- Audio 2xRCA
- gelöteter Kabelanschluss

**SOCKET AUDIO 2xRCA**

- audio 2xRCA
- soldering connection of cable



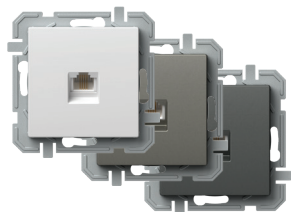
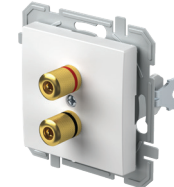
- KQ23PWXO
- KQ23TIXO
- KQ23ATXO

**STECKDOSE AUDIO FÜR LAUTSPRECHER**

- Audio-Anschlussdose – 2x Ø4 mm
- Kabelanschluss für Lautsprecher, Stecker Ø4 mm oder Gabel-Kabelstecker
- gelöteter Kabelanschluss hinten

**SOCKET AUDIO LOUDSPEAKERS**

- audio 2x Ø4mm
- to accommodate speaker wire, banana plug Ø4mm or spades
- soldering connection of cable at the back side



- KQ36PWXO
- KQ36TIXO
- KQ36ATXO

**STECKDOSE TEL KS RJ11 6/4**

- KS – keystone-Befestigungsstandard
- RJ11 6/4
- entspricht IEC 60603-7

**SOCKET TEL KS RJ11 6/4**

- KS keystone fixing standard
- RJ11 6/4
- in accordance with IEC 60603-7

