



## configurator de întrerupătoare și prize configurator of switches and sockets

Modul Manager vă permite să efectuați un inventar complet și rapid al necesarului de prize și întrerupătoare din casa dumneavoastră sau chiar din șantier. Am elaborat o metodă unică de comandă, practică și rapidă în același timp. Puteți selecta culorile întrerupătoarelor, precum și forma ramelor, și astfel le puteți adapta la spațiul propriu sau la solicitările clienților. Încercați-ne! Aveți nevoie doar de un smartphone, o tabletă, sau un calculator și <http://modulmanager.tem.si>.

The Modul Manager allows you to perform a complete and quick inventory of switches from the building site itself or from the comfort of your own home. We have prepared a unique ordering method, which is both practical and quick. You can select the colours of the switches, as well as the shape of the frames, meaning you can tailor them to your space or the client's demands. Why not try us out? All you need is a smartphone, a tablet, or a computer and <http://modulmanager.tem.si>.

**PRIZĂ SAT SIMPLĂ 0dB 1M**



- KM15PW
- KM15SB
- KM15AT
- KM15ES
- KM15IW

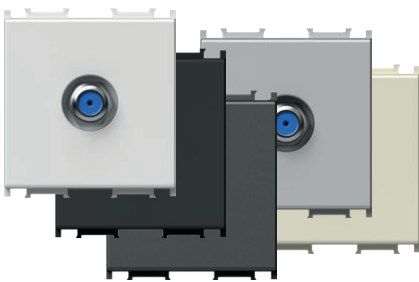
- priză SAT simplă
- reducere 0dB
- conector spate – standard F

**SOCKET SAT BASIC 0dB 1M**

- SAT basic
- reduction 0dB
- back connector – F standard



**PRIZĂ SAT SIMPLĂ 0dB 2M**



- KM24PW
- KM24SB
- KM24AT
- KM24ES
- KM24IW

- priză SAT simplă
- reducere 0dB
- conector spate – standard F

**SOCKET SAT BASIC 0dB 2M**

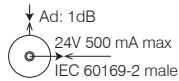
- SAT basic
- reduction 0dB
- back connector – F standard



**PRIZĂ SAT DE CAPĂT 1dB 1M**



- KM16PW
- KM16SB
- KM16AT
- KM16ES
- KM16IW



- priză SAT de capăt
- interval de frecvență 5÷2400 MHz
- reducere < 1dB
- în conformitate cu EN 50083-1
- cleme cu șurub

**SOCKET SAT END-LINE 1dB 1M**

- SAT end-line
- frequency range 5÷2400 MHz
- reduction < 1dB
- in accordance with EN 50083-1
- screw contacts



**PRIZĂ R SIMPLĂ 0dB 1M**



- KM19PW
- KM19SB
- KM19AT
- KM19ES
- KM19IW

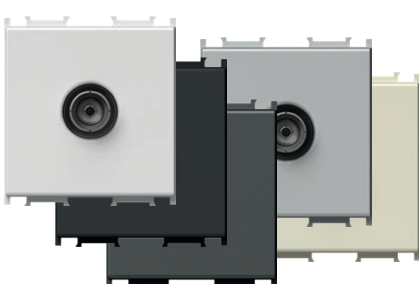
- priză R simplă
- reducere 0dB
- conector spate – standard F

**SOCKET R BASIC 0dB 1M**

- R basic
- reduction 0dB
- back connector – F standard



**PRIZĂ R SIMPLĂ 0dB 2M**



- KM29PW
- KM29SB
- KM29AT
- KM29ES
- KM29IW

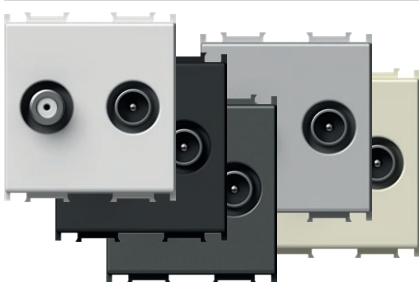
- priză R simplă
- reducere 0dB
- conector spate – standard F

**SOCKET R BASIC 0dB 2M**

- R basic
- reduction 0dB
- back connector – F standard



**PRIZĂ SAT-TV DE CAPĂT 1dB 2M**

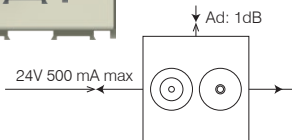


- KM25PW
- KM25SB
- KM25AT
- KM25ES
- KM25IW

- priză SAT-TV de capăt
- interval de frecvență 5÷2400 MHz
- reducere < 1dB
- în conformitate cu EN 50083-1
- cleme cu șurub

**SOCKET SAT-TV END-LINE 1dB 2M**

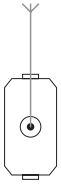
- SAT-TV end-line
- frequency range 5÷2400 MHz
- reduction < 1dB
- in accordance with EN 50083-1
- screw contacts



MODELE DE CONEXIUNI SIMPLE

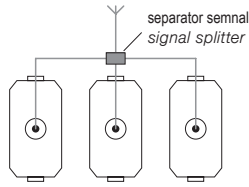
BASIC CONNECTION SAMPLES

conexiune individuală  
stand alone connection



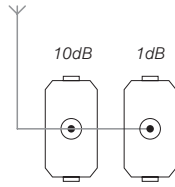
KM10  
KM20  
KM11  
KM15  
KM24  
KM16  
KM19  
KM29  
KM25

conexiune în stea  
star connection



KM10  
KM20  
KM11  
KM15  
KM24  
KM16  
KM19  
KM29  
KM25

conexiune de trecere  
throughpass connection



KM12 KM11



- KM22PW
- KM22SB
- KM22AT
- KM22ES
- KM22IW

PRIZĂ AUDIO 2xRCA 1M

- audio 2x RCA
- cablu lipit prin cositorire în partea posterioară

SOCKET AUDIO 2xRCA 1M

- audio 2x RCA
- soldering connection of cable at the back side



- KM23PW
- KM23SB
- KM23AT
- KM23ES
- KM23IW

PRIZĂ AUDIO DIFUZOARE 1M

- audio 2x Ø4mm
- pentru adaptarea cablului boxei, mufă tip banană Ø4mm sau conector în formă de U
- cablu lipit prin cositorire în partea posterioară

SOCKET AUDIO LOUDSPEAKERS 1M

- audio 2x Ø4mm
- to accommodate speaker wire, banana plug Ø4mm or spades
- soldering connection of cable at the back side



- KM26PW
- KM26SB
- KM26AT
- KM26ES
- KM26IW

PRIZĂ AUDIO DIFUZOARE 2M

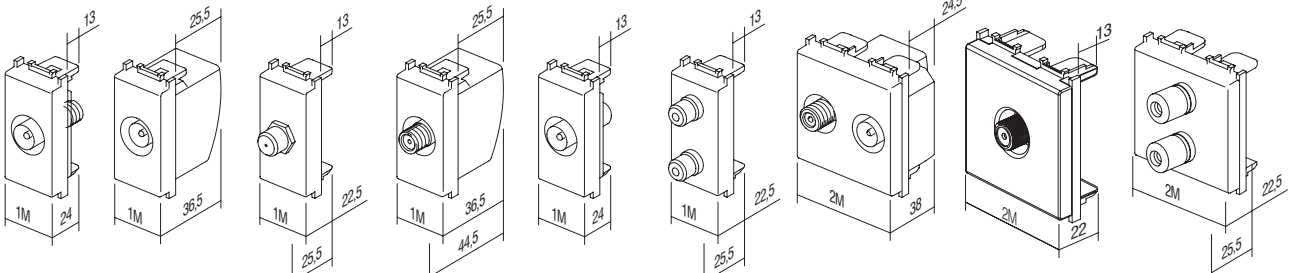
- audio 2x Ø4mm
- pentru adaptarea cablului boxei, mufă tip banană Ø4mm sau conector în formă de U
- cablu lipit prin cositorire în partea posterioară

SOCKET AUDIO LOUDSPEAKERS 2M

- audio 2x Ø4mm
- to accommodate speaker wire, banana plug Ø4mm or spades
- soldering connection of cable at the back side



1M = 22,5 x 45  
2M = 45 x 45



KM10

KM11  
KM12

KM15

KM16

KM19

KM22  
KM23

KM25

KM20  
KM24  
KM29

KM26