

■ Seria B - Comutatoare cu came, cu poziția 0, montaj frontal cu fixare centrală, D22mm, IP65

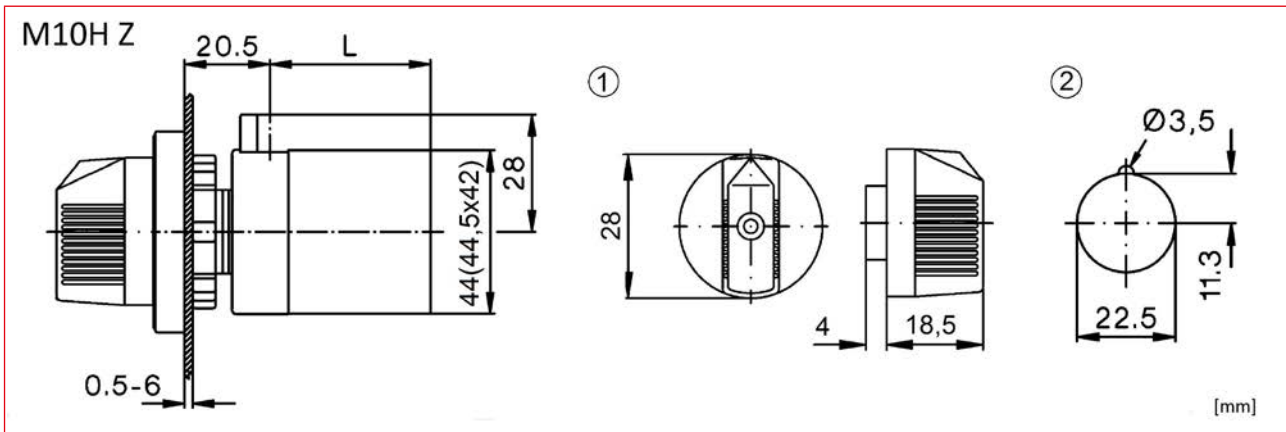


IN023903

■ Schrack-Info

- Manetă albastră
- Specificații de curent: AC21 / 690V
- Grad de protecție frontal: IP65
- Grad de protecție comutator: IP40

■ Dimensiuni

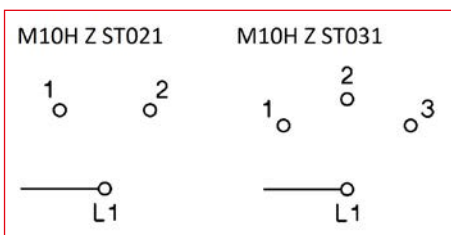


1) Manetă

2) Cote perforații

Tip	Galeți	L
M10H Z ST021	1	36,5
M10H Z ST031	2	46

■ Schemă de conexiuni



DESCRIERE	TIP	STOC	STORE	COD COMANDĂ
Comutator selecție 0-1-2, 1 pol/20 A	M10H Z ST021			IN023904
Comutator selecție 0-1-2-3, 1 pol/20 A	M10H Z ST031			IN023903