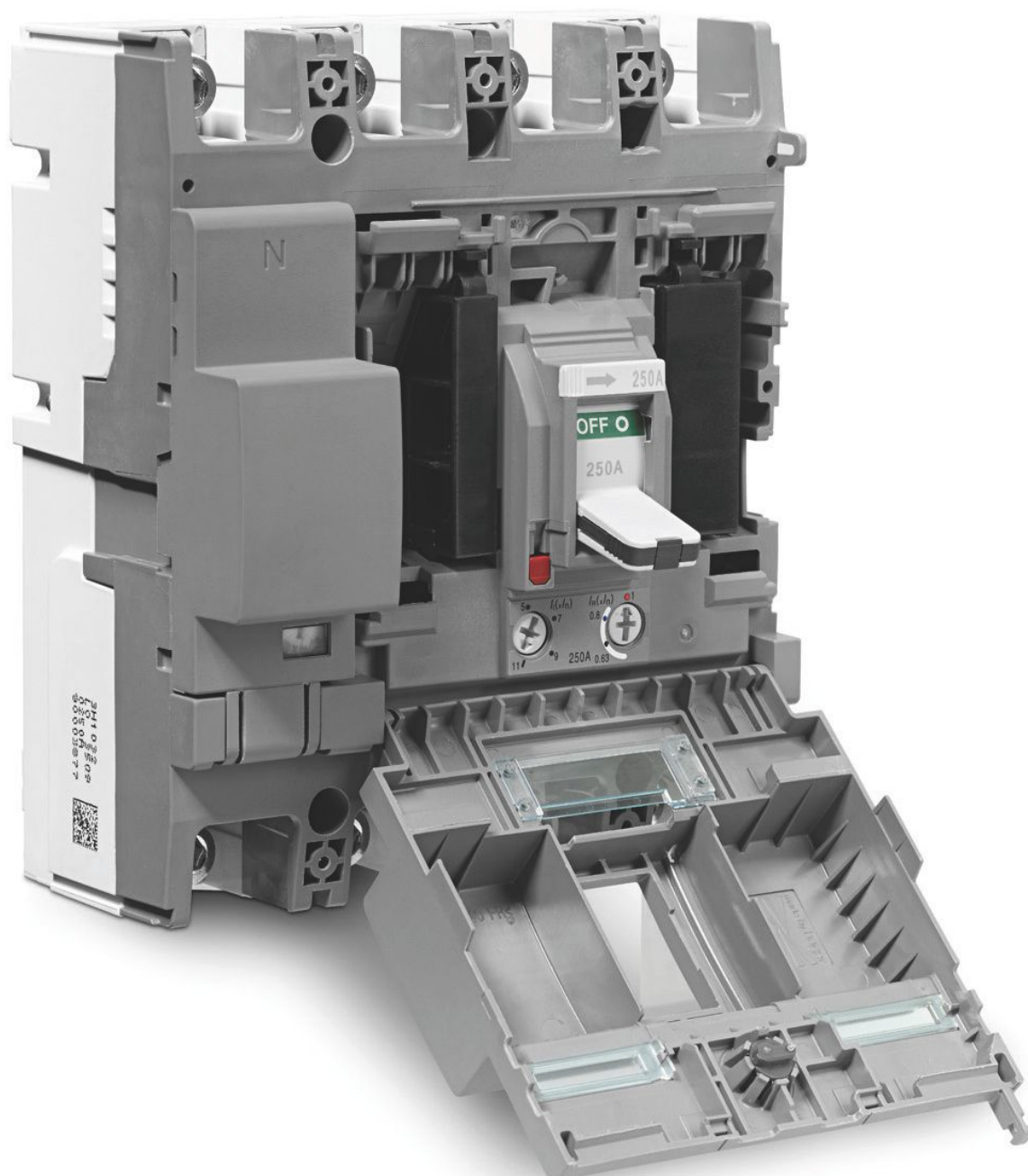


# Aparataj general:

## disjunctoare și întreruptoare generale h3, întreruptoare de sarcină

Verificat în practică: aparatajul general de la Hager

Hager vă oferă soluția flexibilă: indiferent dacă este vorba despre disjunctoare generale, întreruptoare de sarcină sau blocuri diferențiale, toate aceste aparate sunt fabricate de Hager. Acestea corespund perfect cerințelor din activitatea dumneavoastră cotidiană. Datorită posibilităților variate de conectare și a numeroaselor accesorii aparatajul general de la Hager răspunde celor mai pretențioase cerințe.



# Disjunctoare și întreruptoare generale, prezentarea gamei h3

Nivel ridicat de siguranță și funcționalitate



## Avantaje:

- Ușor de instalat
- Montarea rapidă, simplă și sigură a accesoriilor
- Comutator cu declanșare liberă
- Calibrateă la 50°C
- Gamă extinsă de curenți nominali și capacități de rupere

## Date tehnice:

- Conform normei IEC 60947-2
- 6 dimensiuni constructive: x160, x250, h630, h1000, h1600
- Putere de rupere: 25, 40, 50, 65, 70 kA
- Mecanism de declanșare termic - magnetic și electronic
- 3 și 4 poli
- Accesorii adecvate
- Certificate și omologări internaționale

# Sfatul expertului

1



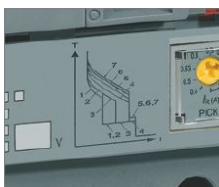
Curent nominal ajustabil  
- Curent nominal stabil la o temperatură interioară a tabloului de 50 °C

4



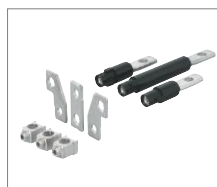
Poziții de comutare prestabilite  
- Indicatoare de poziție clar vizibile  
- Poziție suplimentară a manetei de comandă în stare decuplată

2



Protecție electronică, LSI  
- 7 caracteristici presetate de declanșare  
- Reglabilă termic și magnetic în mod independent  
- Domeniu extins de reglare

5



Tehnică flexibilă de racordare  
- Cleme "colier"  
- Spațiu extins de racordare prin extensii de conectare  
- Racord cu montare ușoară în față și spate

3



Protecție termică - magnetică  
- 7 caracteristici presetate de declanșare  
- Setare individuală corespunzătoare informațiilor specifice

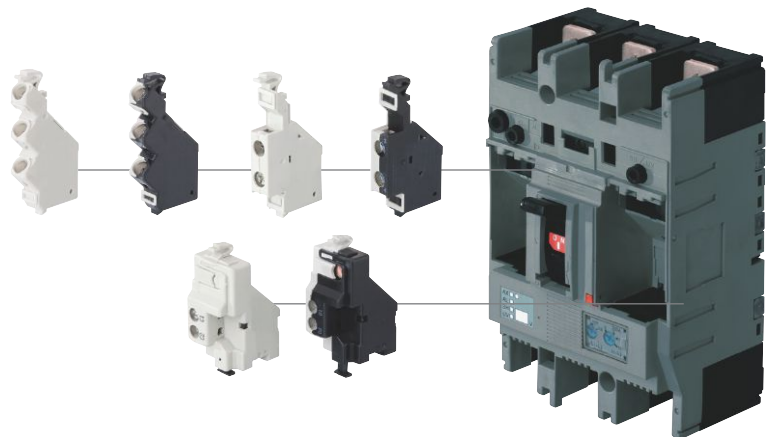
6



Montaj simplu  
- Montaj simplu al accesoriilor

## Accesorii interne și modulare

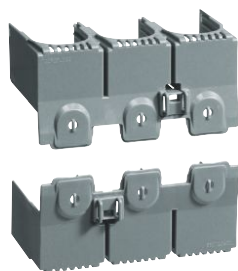
- accesorii modulare pentru toate dimensiunile constructive
- montaj simplu prin clipsare
- montaj sigur prin izolație dublă
- cu posibilitate de echipare ulterioară



## Tehnica de racordare

- circuite principale și auxiliare protejate
- racord ușor de montat anterior și posterior
- tehnică de fixare separatoare de fază

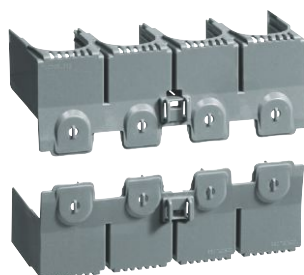




HYB027H

#### Capac cleme racord, 3 poli

Descriere	Amb.	Cod
Capac cleme racord, x250 3P	1	<b>HYB027H</b>



HYB028H

#### Capac cleme racord, 4 poli

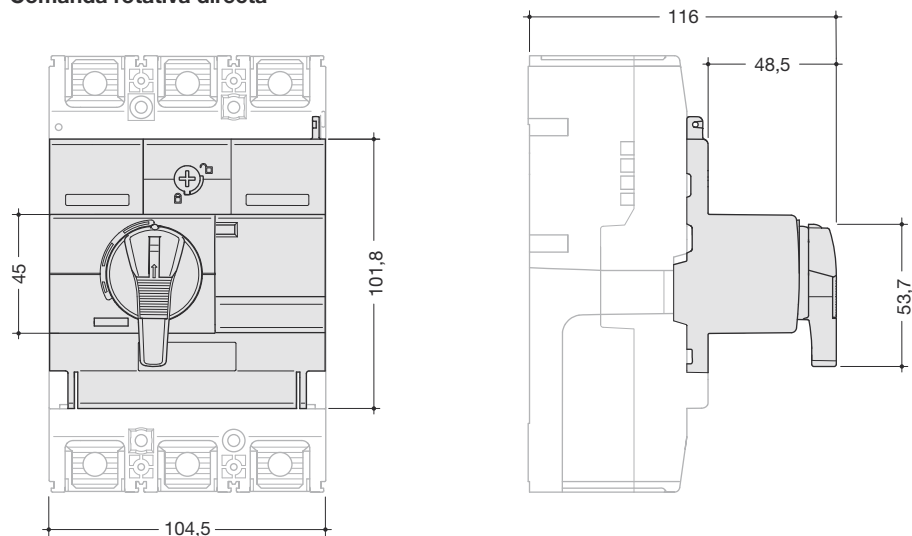
Descriere	Amb.	Cod
Capac cleme racord, x250 4P	1	<b>HYB028H</b>

#### Adaptor montare aparataj general pe șină DIN, x250

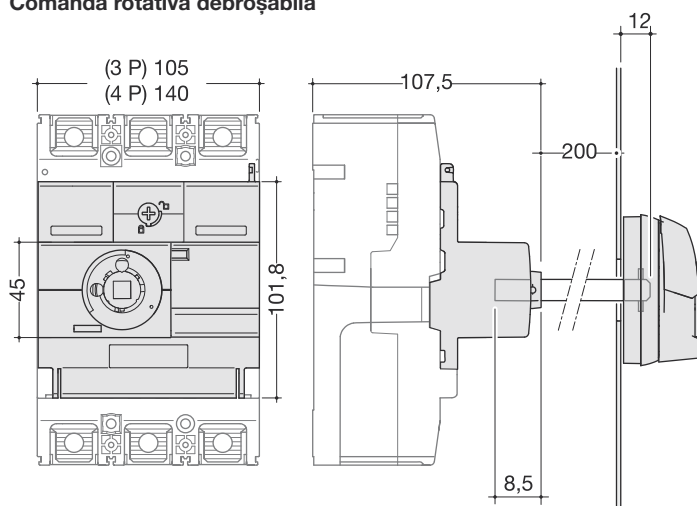
**Caracteristici:**  
- pentru echiparea ulterioară

Descriere	Amb.	Cod
Adaptor montare aparataj general pe șină DIN, x250	1	<b>HYB033H</b>

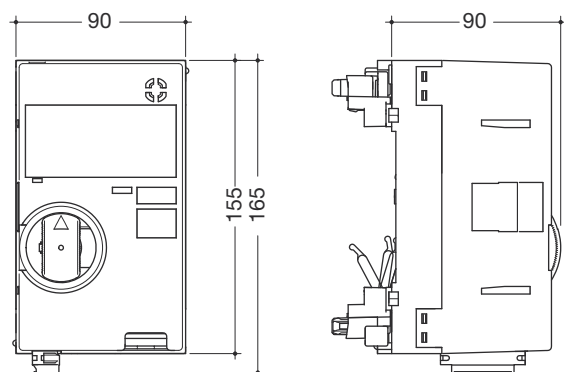
### Comandă rotativă directă



### Comandă rotativă debroșabilă



### Comandă motorizată



Tensiune de funcționare	24V c.c.	
	200-220V c.c.	
Curent de funcționare	24V c.c.	18 A
	200-220V c.c.	4 A
Curent de anclanșare (A)	24V c.c.	26 A
	200-220V CA	8 A
Funcționare	Acționare magnetică	
Durată(e) de conectare	ON	0,1
	OFF	0,1
	RESET	0,1