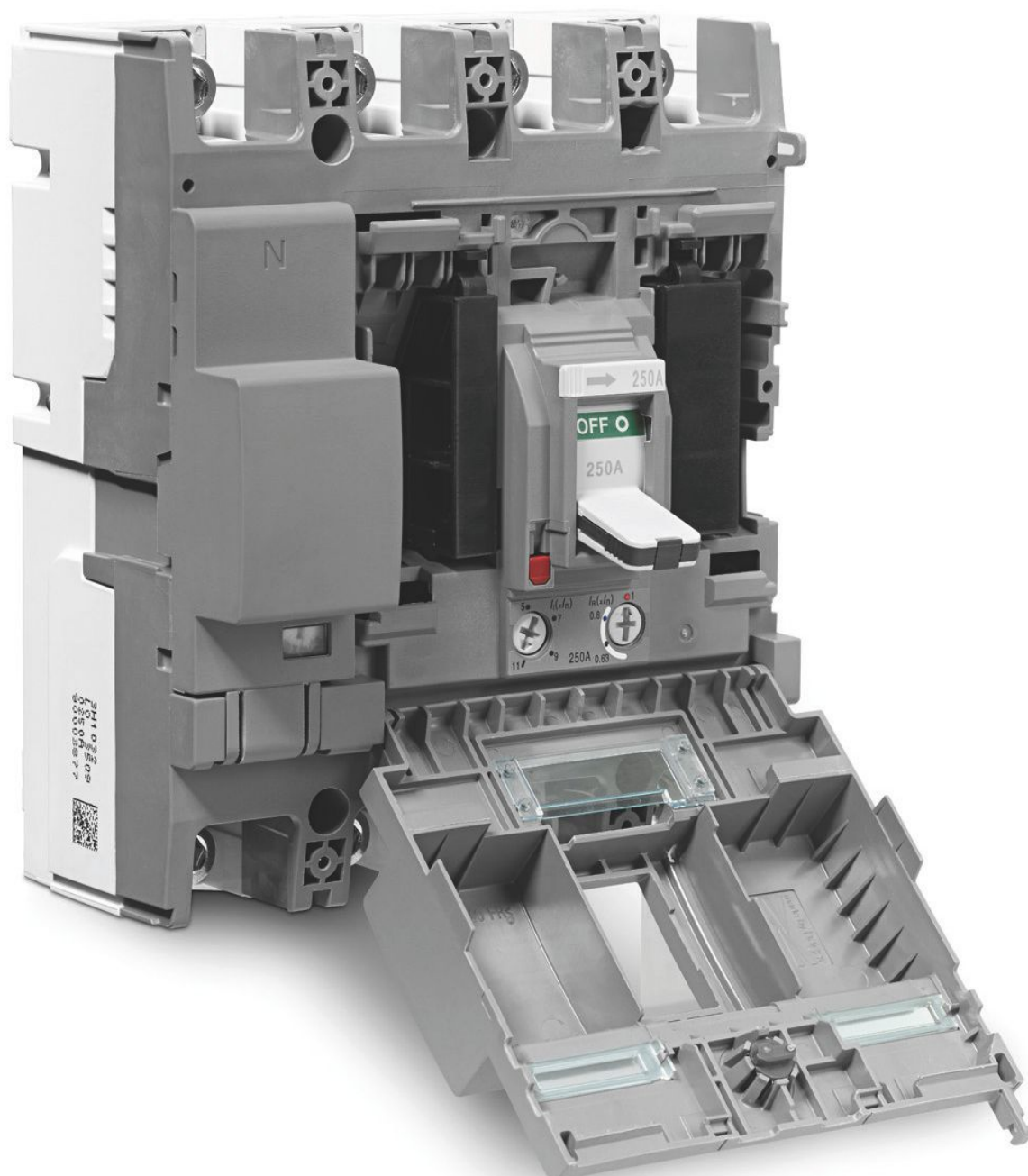


Aparataj general:

disjunctoare și întreruptoare generale h3, întreruptoare de sarcină

Verificat în practică: aparatajul general de la Hager

Hager vă oferă soluția flexibilă: indiferent dacă este vorba despre disjunctoare generale, întreruptoare de sarcină sau blocuri diferențiale, toate aceste aparate sunt fabricate de Hager. Acestea corespund perfect cerințelor din activitatea dumneavoastră cotidiană. Datorită posibilităților variate de conectare și a numeroaselor accesorii aparatajul general de la Hager răspunde celor mai pretențioase cerințe.



Disjunctoare și întreruptoare generale, prezentarea gamei h3

Nivel ridicat de siguranță și funcționalitate



Avantaje:

- Ușor de instalat
- Montarea rapidă, simplă și sigură a accesoriilor
- Comutator cu declanșare liberă
- Calibrateă la 50°C
- Gamă extinsă de curenți nominali și capacități de rupere

Date tehnice:

- Conform normei IEC 60947-2
- 6 dimensiuni constructive: x160, x250, h630, h1000, h1600
- Putere de rupere: 25, 40, 50, 65, 70 kA
- Mecanism de declanșare termic - magnetic și electronic
- 3 și 4 poli
- Accesorii adecvate
- Certificate și omologări internaționale

Sfatul expertului

1



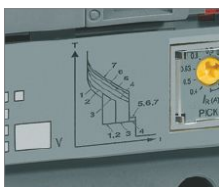
Curent nominal ajustabil
- Curent nominal stabil la o temperatură interioară a tabloului de 50 °C

4



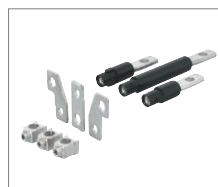
Poziții de comutare prestabilite
- Indicatoare de poziție clar vizibile
- Poziție suplimentară a manetei de comandă în stare decuplată

2



Protecție electronică, LSI
- 7 caracteristici presetate de declanșare
- Reglabilă termic și magnetic în mod independent
- Domeniu extins de reglare

5



Tehnică flexibilă de racordare
- Cleme "colier"
- Spațiu extins de racordare prin extensii de conectare
- Racord cu montare ușoară în față și spate

3



Protecție termică - magnetică
- 7 caracteristici presetate de declanșare
- Setare individuală corespunzătoare informațiilor specifice

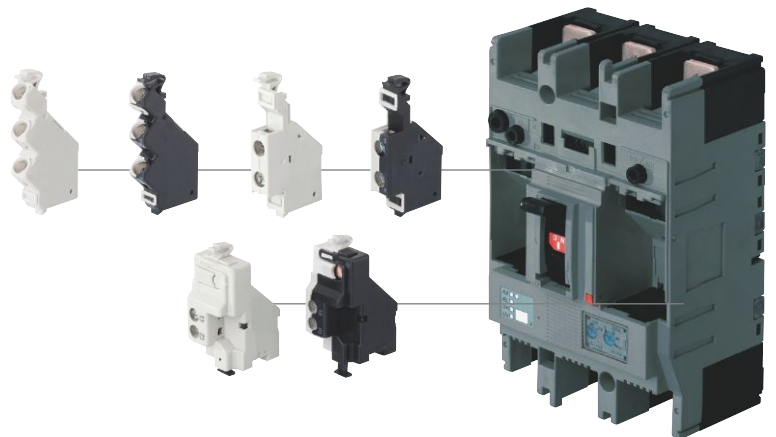
6



Montaj simplu
- Montaj simplu al accesoriilor

Accesorii interne și modulare

- accesorii modulare pentru toate dimensiunile constructive
- montaj simplu prin clipsare
- montaj sigur prin izolație dublă
- cu posibilitate de echipare ulterioară



Tehnica de racordare

- circuite principale și auxiliare protejate
- racord ușor de montat anterior și posterior
- tehnică de fixare separatoare de fază





HBB251H

Blocuri diferențiale electronice, 4 poli, tip A

Caracteristici:

- la dispozitiv se pot regla atât sensibilitatea curentului rezidual, cât și timpul de declanșare
- sensibilitate I_{dn} reglabilă: 30 - 100 - 300 mA, 1 - 3 - 6 A
- timp de declanșare reglabil: de la 0,06 ms până la 1 s
- pentru declanșare sunt disponibile un buton de testare cu declanșare mecanică și un buton cu declanșare electrică
- afișare și afișare de la distanță a declanșării și avertizare prealabilă a declanșării 50% I_{dn}
- resetarea declanșării și afișare prin tasta de resetare
- numai pentru racordarea consumatorilor de curent trifazic

Descriere	Amb.	Cod
Bloc diferențial x250 4P 160A I _{dn} reglabil	1	HBB161H
Bloc diferențial x250 4P 250A I _{dn} reglabil	1	HBB251H



HCB250H

Întreruptor, 3 poli

Caracteristici:

- I_{cw} (1sec) = 3 kA

Descriere	Amb.	Cod
Întreruptor x250 3P 250A	1	HCB250H



HCB251H

Întreruptor, 4 poli

Caracteristici:

- I_{cw} (1sec) = 3 kA

Descriere	Amb.	Cod
Întreruptor x250 4P 250A	1	HCB251H



HXA021H

Contacte auxiliare / de semnalizare

Caracteristici:

- contact auxiliar, respectiv contact de semnalizare cu tehnologie de conectare
- fiecare cu câte un contact basculant

Descriere	Amb.	Cod
Contact auxiliar x160-250 1NI+1ND 250V c.a.	1	HXA021H
Contact de semnalizare x160-250 1NI+1ND 250V c.a.	1	HXA024H
Contact auxiliar x160-250 1NI+1ND 125V c.a.	1	HXA025H
Contact de semnalizare x160-250 1NI+1ND 125V c.a.	1	HXA026H



HXA004H

Declanșatoare la emisie de curent

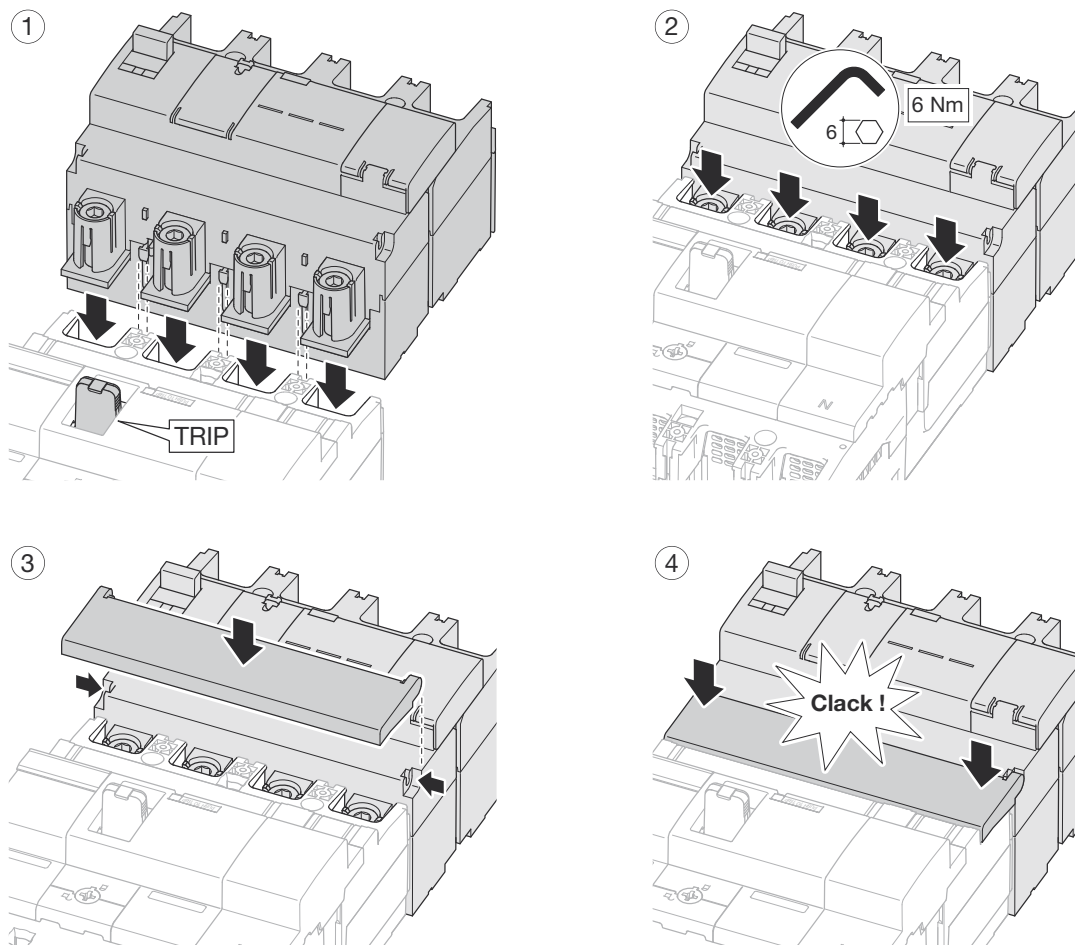
Caracteristici:

- declanșatoarele la emisie de curent facilitează declanșarea de la distanță a disjunctorilor generale și a întreruptoarelor.
- pentru fiecare disjunctoare general se poate monta un declanșator la emisie de curent (100% durată de anclanșare).

Descriere	Amb.	Cod
Declanșator la emisie de curent x160-250 24V c.c.	1	HXA001H
Declanșator la emisie de curent x160-250 48V c.c.	1	HXA002H
Declanșator la emisie de curent x160-250 100-120V c.a.	1	HXA003H
Declanșator la emisie de curent x160-250 200-240V c.a.	1	HXA004H
Declanșator la emisie de curent x160-250, 380-450V c.a.	1	HXA005H

Conectarea blocului diferențial

Aparatǎj general
de protecție



Dimensiuni

