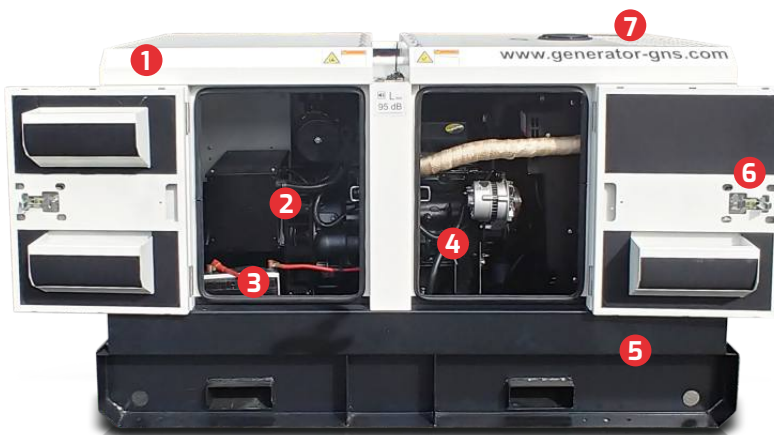


Fabricile partenere IRMAS sunt echipate cu cele mai noi tehnologii de producție. Motorul termic împreună cu alternatorul sunt așezate pe un șasiu din oțel prin intermediul unor tampoane din cauciuc care au rolul de a prelua vibrațiile.

Rezervorul de combustibil este integrat în șasiul de oțel, este vopsit în câmp electrostatic pentru a preveni coroziunea și poate fi personalizat în funcție de aplicațiile solicitate.

Între șasiu și amplasamentul grupului electrogen sunt montate suplimentar tampoane antivibrații, acestea prevenind contactul direct cu amplasamentul grupului electrogen.

Carcasa de insonorizare este din oțel tratat împotriva anticoroziunii și vopsit în câmp electrostatic. Culoarea poate fi aleasă de beneficiar conform catalogului de culori RAL. Personalul din secția de producție este instruit periodic în fabricile de motoare și alternatoare cu care lucrăm în mod constant.



- 1 carcasă supersilent pentru exterior, vopsită electrostatic
- 2 motor diesel industrial răcit cu lichid (antigel)
- 3 acumulator pornire 12 V / 24 V
- 4 preîncălzitor
- 5 rezervor combustibil încorporat în șasiu
- 6 încuietori exterioare ușă acces cu cheie
- 7 tobă eșapament rezidențială dispusă în interiorul carcasei
- 8 buton oprire urgență
- 9 A.M.F. - pornire / oprire automată
- pornire / oprire manuală
- indicatoare digitale
- încărcător acumulator
- protecție alternator CB
- 10 admisie
- 11 furtun golire ulei
- 12 manipulare motostivuitoare



Tablou ATS, standard, automat, echipat cu 2 contactori interblocați electric și mecanic



● **PERKINS**

brand ce aparține de Caterpillar cunoscut în motoare industriale

● **MTU**

brand ce aparține diviziei de motoare industriale Mercedes Benz

● **VOLVO PENTA**

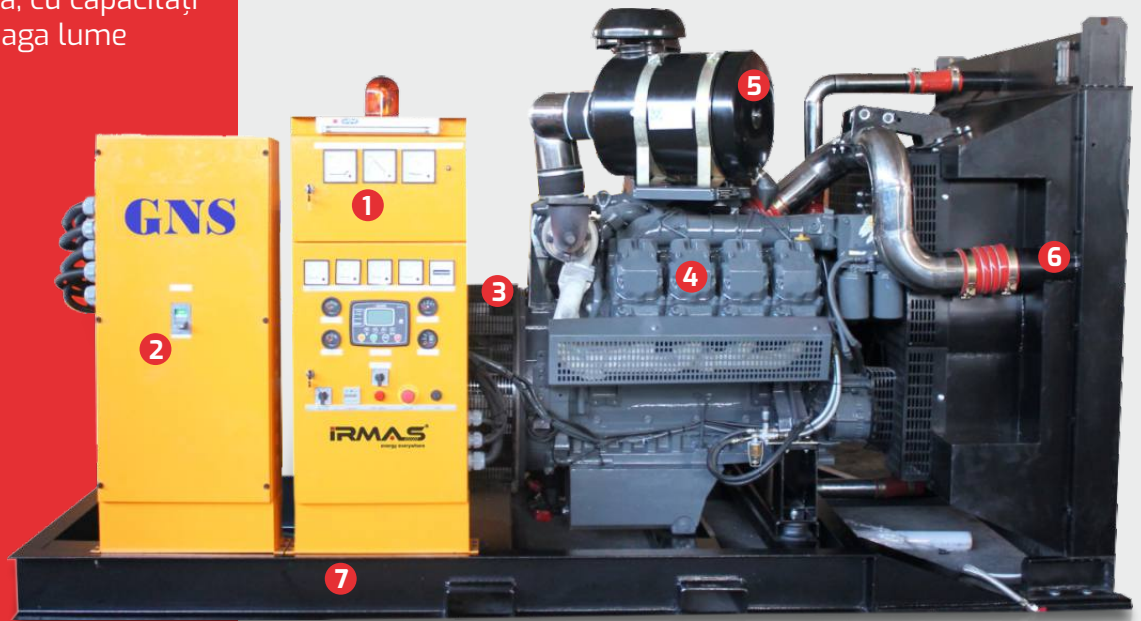
brand Suedez, producător de motoare industriale recunoscute prin fiabilitate

● **CUMMINS**

companie Americană, cu capacități de producție în întreaga lume

Fie că vorbim de grupuri electrogene stand-by pentru backup sau de soluții pentru producție continuă de energie - în varianta carcasată pentru exterior sau deschisă pentru interior, grupurile electrogene GNS sunt mereu pregătite pentru furnizarea energiei electrice neîntrerupte.

“Inima” grupului electrogen - motorul termic provine de la producătorii de top din acest domeniu.



- | | |
|--|---|
| 1 Panou de control configurabil | 5 Filtre aer cu indicator colmatare |
| 2 Protecție alternator CB | 6 Radiator răcire industrial |
| 3 Alternator industrial supradimensionat | 7 Rezervor de combustibil integrat în șasiu |
| 4 Motor Diesel Industrial | |



IRMAS[®]

energy everywhere

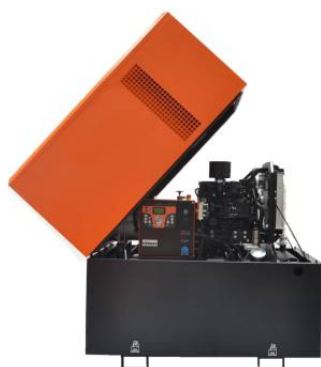


Grupuri electrogene

special fabricate pentru aplicatii

TELECOM

8 - 20 kVA



DESIGN carcasa si rezervor:

- design Anti vandal
- versiune supersilent
- design cu dimensiuni reduse
- rezervor combustibil integrat 1000 litri
- acces facil pentru mentenanta
- monitorizare si control la distanta
- verificare instant consum combustibil
- senzor deschidere carcasa - cu alarma
- senzor deschidere rezervor - cu alarma
- culori RAL disponibile
- traseu de cabluri special conceput - prin interior
- carcasa este confectionata dintr-o singura bucata
- totul este integrat in interiorul grupului electrogen

Descriere	Symbol	GNS 8 E / GNS 8/1E	GNS 10 E / GNS 10/1E	GNS 15 E / GNS 15/1E	GNS 20 E / GNS 20/1E	GNS 20 S / GNS 20/1S
Prime power	PRP	8 kVA	10 kVA	15 kVA	20 kVA	20 kVA
Tensiune	v	230 / 400	230 / 400	230 / 400	230 / 400	230 / 400
Combustibil		Motorina	Motorina	Motorina	Motorina	Motorina
Model motor		Mitsubishi	Mitsubishi	Mitsubishi	Mitsubishi	Deutz

Despre componentele grupurilor electrogene



● Versiunea standard pentru grupurile GNS:

- Utilizare si mentenanta usoara, intuitiva
- Pornire manuala, automata sau de la distanta
- Componente utilizate de incredere, prin brand-uri consacrate
- Design inovativ
- Usi acces cu incuierori si deschidere 180 grade
- Ciuperca de avarie montata pe carcasa grupului electrogen
- Acumulatori industriali pentru pornire rapida
- Motor si alternator montate pe sasiul grupului electrogen prin tampoane antivibratii
- Tampoane antivibratii intre sasiul grupului electrogen si amplasamentul acestuia
- Preincalzitor lichid si incarcator acumulator in versiunea automata
- Toba esapament industriala cu atenuator de zgomot
- Valva pentru evacuare ulei
- Carcasa de insonorizare soundproof si waterproof, configurabila la cerere
- Rezervor de combustibil cu autonomie marita
- Disponibilitatea pieselor de schimb
- O retea autorizata de service prezenta la nivel national
- Toate grupurile electrogene sunt testate in sarcina maxima si sunt insotite de raport de testare
- Grupuri electrogene asamblate in unitati certificate: ISO 9001, 14001, 18001, TSE Standard, GOST Standard
- Grupuri electrogene cu marcaj de conformitate - aplicat CE