

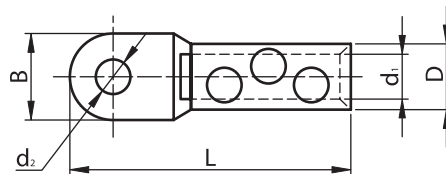
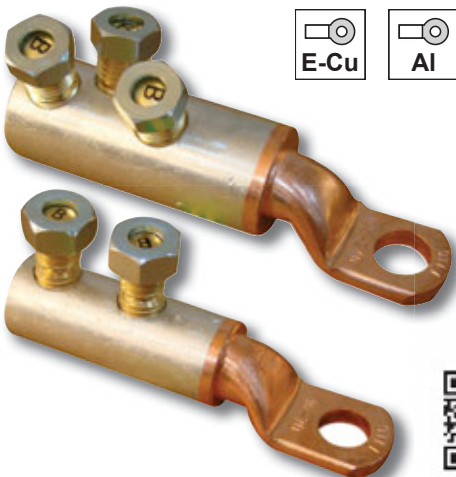


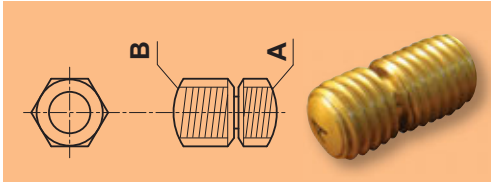
**Papuci inelari CU-AL cu șurub având limitator de strângere (ruperea capului)**

TRACON	 mm <sup>2</sup>	d <sub>1</sub> (mm)	d <sub>2</sub> (mm)	D (mm)	L (mm)	B (mm)	X 
<b>RA16-70CS12</b>	<b>B:</b> 16 - 35	11	13	23	104	25	2 × M12
	<b>A:</b> 50 - 70						2 × M12
<b>RA95-150CS12</b>	<b>B:</b> 95 - 120	16	12	30	110	30	2 × M12
	<b>A:</b> 150						2 × M12
<b>RA185-240CS16</b>	<b>B:</b> 185	20	17	35	115	38	3 × M16
	<b>A:</b> 240						3 × M16

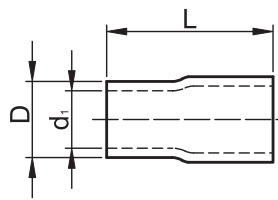



RELEVANT STANDARD  
MSZ-05-45.1601-1

Legendă pictograme **A/O**



**Izolații pentru papuci neizolați**



TRACON	d <sub>1</sub> (mm)	D (mm)	L (mm)	 mm <sup>2</sup>
<b>FSZIG10</b>	6	9.4	21.5	10
<b>FSZIG16</b>	8.1	11.4	28.3	16
<b>FSZIG25</b>	9.8	13.1	30.1	25
<b>FSZIG35</b>	11	14.4	34.7	35
<b>FSZIG50</b>	13.8	17.2	43.7	50
<b>FSZIG95</b>	15.8	19.3	47.5	95
<b>FSZIG120</b>	17.6	21.2	56.6	120

PVC **Ta**  
-20...+75 °C

RELEVANT STANDARD  
IEC 60684-1

**Pastă de protecție și contact**



TRACON   
VKP 150 g

Amestecul pentru îmbunătățirea conductivității electrice a legăturilor a fost dezvoltat pentru împiedicarea oxidării suprafețelor de contact și a coroziunii. Amestecul pentru îmbunătățirea conductivității se folosește în toate condițiile (legături Al – Al, Al – Cu și Cu – Cu) la suprafața de contact, înainte de presare, strângere cu șurub sau nituire.