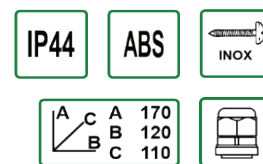
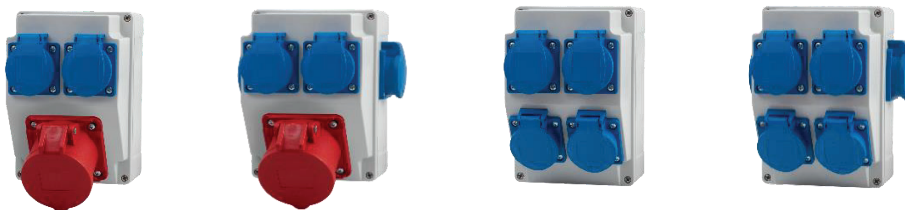
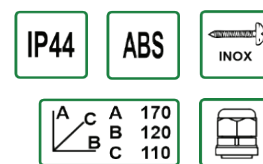


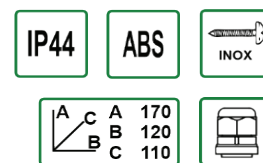
ROZDZIELNICE RS - KOMBI



		Op.	J.m.
F3.1867	RS-KOMBI - gniazda 16A 5p, 2x230V	1/1	szt.
F3.1868	RS-KOMBI - gniazda 32A 5p, 2x230V	1/1	szt.
F3.1869	RS-KOMBI - gniazda 16A 5p, 4x230V	1/1	szt.
F3.1870	RS-KOMBI - gniazda 32A 5p, 4x230V	1/1	szt.
F3.1871	RS-KOMBI - gniazda 4x230V	1/1	szt.
F3.1872	RS-KOMBI - gniazda 6x230V	1/1	szt.



		Funkcja wyłącznika	Op.	J.m.
F3.1873	RS-KOMBI - gniazda 16A 5p	0/1 (16A)	1/1	szt.
F3.1874	RS-KOMBI - gniazda 32A 5p	0/1 (32A)	1/1	szt.
F3.1875	RS-KOMBI - gniazda 16A 5p, 230V	0/1 (16A)	1/1	szt.
F3.1876	RS-KOMBI - gniazda 32A 5p, 230V	0/1 (32A)	1/1	szt.
F3.1877	RS-KOMBI - gniazda 16A 5p, 2x230V	0/1 (16A)	1/1	szt.
F3.1878	RS-KOMBI - gniazda 32A 5p, 2x230V	0/1 (32A)	1/1	szt.
F3.1879	RS-KOMBI - gniazda 16A 5p	L/P (16A)	1/1	szt.
F3.1880	RS-KOMBI - gniazda 32A 5p	L/P (32A)	1/1	szt.
F3.1881	RS-KOMBI - gniazda 16A 5p, 230V	L/P (16A)	1/1	szt.
F3.1882	RS-KOMBI - gniazda 32A 5p, 230V	L/P (32A)	1/1	szt.
F3.1883	RS-KOMBI - gniazda 16A 5p, 2x230V	L/P (16A)	1/1	szt.
F3.1884	RS-KOMBI - gniazda 32A 5p, 2x230V	L/P (32A)	1/1	szt.



		Funkcja wyłącznika	Op.	J.m.
F3.1885	RS-KOMBI - gniazda 16A 5p	0/1 (16A)	1/1	szt.
F3.1886	RS-KOMBI - gniazda 32A 5p	0/1 (32A)	1/1	szt.
F3.1887	RS-KOMBI - gniazda 16A 5p, 230V	0/1 (16A)	1/1	szt.
F3.1888	RS-KOMBI - gniazda 32A 5p, 230V	0/1 (32A)	1/1	szt.
F3.1889	RS-KOMBI - gniazda 16A 5p, 2x230V	0/1 (16A)	1/1	szt.
F3.1890	RS-KOMBI - gniazda 32A 5p, 2x230V	0/1 (32A)	1/1	szt.
F3.1891	RS-KOMBI - gniazda 16A 5p	L/P (16A)	1/1	szt.
F3.1892	RS-KOMBI - gniazda 32A 5p	L/P (32A)	1/1	szt.
F3.1893	RS-KOMBI - gniazda 16A 5p, 230V	L/P (16A)	1/1	szt.
F3.1894	RS-KOMBI - gniazda 32A 5p, 230V	L/P (32A)	1/1	szt.
F3.1895	RS-KOMBI - gniazda 16A 5p, 2x230V	L/P (16A)	1/1	szt.
F3.1896	RS-KOMBI - gniazda 32A 5p, 2x230V	L/P (32A)	1/1	szt.