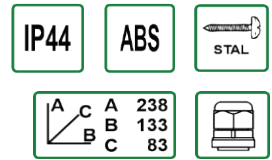
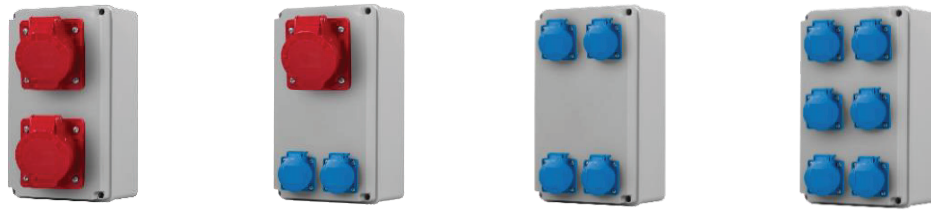
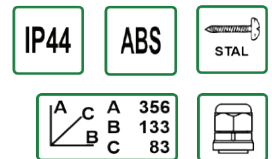


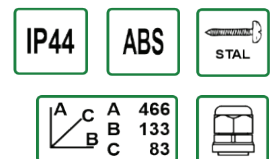
ROZDZIELNICE VERTICAL



		Op.	J.m.
F3.1126	Vertical - gniazda 16A 5p, 32A 5p	1/1	szt.
F3.1124	Vertical - gniazda 2x16A 5p	1/1	szt.
F3.1125	Vertical - gniazda 2x32A 5p	1/1	szt.
F3.1127	Vertical - gniazda 16A 5p, 2x230V	1/1	szt.
F3.1128	Vertical - gniazda 32A 5p, 2x230V	1/1	szt.
F3.1129	Vertical - gniazda 4x230V	1/1	szt.
F3.1130	Vertical - gniazda 6x230V	1/1	szt.



		Op.	J.m.
F3.0414	Vertical S - gniazda 16A 5p, 32A 5p, 2x230V	1/1	szt.
F3.0412	Vertical S - gniazda 2x16A 5p, 2x230V	1/1	szt.
F3.0413	Vertical S - gniazda 2x32A 5p, 2x230V	1/1	szt.
F3.0415	Vertical S - gniazda 16A 5p, 4x230V	1/1	szt.
F3.0416	Vertical S - gniazda 32A 5p, 4x230V	1/1	szt.



		Op.	J.m.
F3.0419	Vertical B - gniazda 16A 5p, 2x32A 5p, 2x230V	1/1	szt.
F3.0420	Vertical B - gniazda 2x16A 5p, 32A 5p, 2x230V	1/1	szt.
F3.0417	Vertical B - gniazda 3x16A 5p, 2x230V	1/1	szt.
F3.0418	Vertical B - gniazda 3x32A 5p, 2x230V	1/1	szt.
F3.0421	Vertical B - gniazda 2x16A 5p, 4x230V	1/1	szt.
F3.0422	Vertical B - gniazda 2x32A 5p, 4x230V	1/1	szt.
F3.0423	Vertical B - gniazda 16A 5p, 32A 5p, 4x230V	1/1	szt.