



ERD263

Releu comandă 24V AC

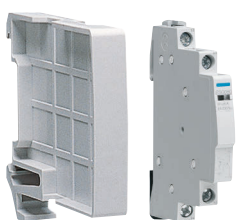
Imax [A]	Contact	Modul	Amb.	Cod
16	2ND	1■	12	ERD216
	1ND+1NI	1■	12	ERD218
	2ND+2NI	2■	6	ERD418
25	2ND	1■	12	ERD225
	4ND	2■	6	ERD425
40	2ND	3■	4	ERD240
63	2ND	3■	4	ERD263



ERL216

Releu comandă 12V AC

Imax [A]	Contact	Modul	Amb.	Cod
16	2ND	1■	12	ERL216
	1ND+1NI	1■	12	ERL218
	2ND+2NI	2■	6	ERL418
25	2ND	1■	12	ERL225
	4ND	2■	6	ERL425
40	2ND	3■	4	ERL240
63	2ND	3■	4	ERL263



LZ060

ESC080

Accesorii

Denumire	Modul	Amb.	Cod
Contact auxiliar 1ND+1NI	½■	1	ESC080
Distanțier ventilație	½■	12	LZ060
Capac sigilare contactor 1M	1■	1	ESC001
Capac sigilare contactor 2M	2■	1	ESC002
Capac sigilare contactor 3M	3■	1	ESC003

Relee de interfață

Acestea facilitează conectarea circuitelor de joasă și foarte joasă tensiune pentru a asigura izolarea galvanică între circuitele de până la 4kV.

Aplicație

Interfață între detectoare de incendiu, alarme și altele.

Secțiune conectare conductor:

- 4 mm² - conductor flexibil
- 6 mm² - conductor rigid



EN145

Releu de interfață 12/24V

Caracteristici:

- Tensiune de intrare: 12-24V AC/DC
- Ieșire: 1 contact de comutare
 - max: 5A-250V AC
 - min: 10mA-12V AC/DC
- Indicație LED

Denumire	Modul	Amb.	Cod
Releu de interfață 1W 12-24V	1■	1	EN145



EN146

Releu de interfață 230V

Caracteristici:

- Tensiune de intrare: 230V AC 50Hz
- Ieșire: 1 contact de comutare
 - max: 5A-250V AC
 - min: 10mA-12V AC/DC

Denumire	Modul	Amb.	Cod
Releu de interfață 1W 230V	1■	1	EN146

Denumire		Contactori						Contact auxiliar	
Standard		EN 61095							
Certificate		NF - VDE - IMQ - KEMA - RMC / CCC							
Număr module		1		2		3		1/2	
Curent termic I _{th} (40°C)		16A	25A	16A	25A	40A	63A	6A	
Frecvență nominală		50Hz	50Hz	50Hz	50Hz	50Hz	50Hz	50Hz	
Tensiunea de izolație (U _i)		250V	250V	440V	440V	440V	440V	250V	
Tensiunea de rezistență la impuls (U _{imp})		4kV	4kV	4kV	4kV	4kV	4kV	4kV	
Grad de protecție IP		20	20	20	20	20	20	20	
Curent nominal și putere în aplicația de curent alternativ									
AC-1 / AC-7A	Curent nominal de funcționare		16A	25A	16A	25A	40A	63A	-
	Tensiune nominală	230V	3kW	4.6kW	3kW	4.6kW	7.3kW	11.6kW	-
		240V	-	-	8.9kW	13.8kW	22kW	35kW	-
AC-3 / AC-7B	Curent nominal de funcționare		5.5A	8.5A	5.5A	8.5A	25A	32A	-
	Tensiune nominală	230V	570W	880W	570W	880W	2.6W	3.3W	-
		240V	-	-	1.7kW	2.6kW	7.8kW	10kW	-
AC-12	Curent nominal de funcționare 230V		-	-	-	-	-	-	6A
AC-15	Curent nominal de funcționare 230V		-	-	-	-	-	-	2A
Durabilitate mecanică și electrică									
Durabilitate mecanică		Număr de acționări	1,000,000	1,000,000	1,000,000	1,000,000	1,000,000	1,000,000	1,000,000
Durabilitate electrică AC7A (AC12 pentru contacte aux.)		Număr de acționări	60.000	60.000	60.000	60.000	60.000	60.000	60.000
Protecție la scurtcircuit									
Curent de scurtcircuit în așteptare		rms	1kA	3kA	1kA	3kA	3kA	3kA	1kA
Protecție conexă (securitate)			Siguranță automată C16-6kA	Siguranță automată C25-6kA	Siguranță automată C16-6kA	Siguranță automată C25-6kA	Siguranță automată C40-10kA	Siguranță automată C63-10kA	6A 10x38 Gg fuzibil sau siguranță auto
Consum de energie									
Consum de energie/P			1W	1.5W	1W	1.5W	3.2W	5W	0.4W
Consum de energie pe bobine									
La cuplare			7.4VA	7.4VA	9.2VA	9.2VA	60VA	60VA	-
La decuplare			1.8VA	1.8VA	1.85VA	1.85VA	7VA	7VA	-
Timp de închidere			25ms	25ms	25ms	25ms	25ms	25ms	-
Timp de deschidere			15ms	15ms	15ms	15ms	20ms	20ms	-
Racord									
Secțiune racord	Rigid		1...10mm ²	1...10mm ²	1...10mm ²	1...10mm ²	4...25mm ²	4...25mm ²	1...6mm ²
	Flexibil		1...6mm ²	1...6mm ²	1...6mm ²	1...6mm ²	4...16mm ²	4...16mm ²	1...6mm ²
Cuplu maxim de strângere racord forță	Șurub		M3.4	M3.4	M3.4	M3.4	M3.4	M3.4	M3.4
	Șurubelniță		PZ2	PZ2	PZ2	PZ2	PZ2	PZ2	PZ2
	Cuplu maxim		1.2Nm	1.2Nm	1.2Nm	1.2Nm	2Nm	2Nm	1.2Nm
Secțiune racord bobină	Rigid		1...10mm ²	1...10mm ²	1...10mm ²	1...10mm ²	1...10mm ²	1...10mm ²	1...10mm ²
	Flexibil		1...6mm ²	1...6mm ²	1...6mm ²	1...6mm ²	1...6mm ²	1...6mm ²	1...6mm ²
Cuplu maxim de strângere racord bobină	Șurub		M3.4	M3.4	M3.4	M3.4	M3.4	M3.4	M3.4
	Șurubelniță		PZ2	PZ2	PZ2	PZ2	PZ2	PZ2	PZ2
	Cuplu maxim		1.2Nm	1.2Nm	1.2Nm	1.2Nm	1.5Nm	1.5Nm	-
Temperatură funcționare									
		-10°C până la +50°C							
Temperatură depozitare									
		-40°C până la +80°C							