

Contactoare (de la 25 A la 63 A) – și rele (16 A)

Noua ofertă de contactoare și rele se împarte în două categorii:

- produse silențioase;
- produse tradiționale.

Produsele silențioase cu 1, 2 și 3 module sunt prevăzute cu o punte redresoare care garantează o funcționare silențioasă.

Produsele tradiționale sunt, de asemenea, actualizate fiind grupate în 2 subcategorii:

- subcategoria „eco” din care fac parte contactoarele și relele cu 1 și 2 module;
- subcategoria „clasic” din care fac parte contactoarele și relele cu 3 module.



Avantaje:

- 2 game pentru a putea răspunde tuturor aplicațiilor.
- Gama „eco” = 30 % economie de energie, deci o încălzire redusă.
- Contact auxiliar unic pentru toate contactoarele și relele (cu excepția contactoarelor silențioase cu 1 modul).
- Contactul auxiliar este prevăzut cu un indicator de cuplare.

Date tehnice:

- Calibrare de la 16 A la 63 A cu diferite combinații de contacte.
- Contactoarele silențioase pot fi utilizate în curent alternativ (c.a.) și în curent continuu (c.c.), precum și la următoarele două frecvențe: 50 Hz și 60 Hz.
- Conform normei CEI 61095.

Sfatul expertului

1



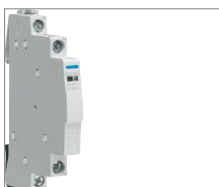
Versiunea silențioasă
Grație siglei aplicate pe partea din față
a produselor, un contactor silențios
este ușor de identificat.

2



Fereastra de vizualizare
Indică poziția contactelor.
Este prezentă și pe contactul auxiliar.

3



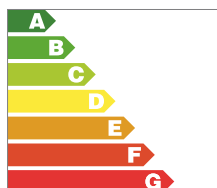
Contact auxiliar
Referință unică pentru toate
contactoarele (incompatibile cu
contactoarele silențioase cu 1 modul).

4



Comenzi manuale
La contactoarele și releele
cu comandă manuală, este
necesară o unealtă (șurubelniță)
pentru modificarea comporta-
mentului contactorului.
Acest lucru este necesar
pentru evitarea manipulărilor
neprevăzute.

5



Economia de energie
Gama „eco” permite reducerea
consumului de energie și deci
reducerea încălzirii.

6



Marcaj
Caracteristicile principale ale
produsului sunt înscrise pe
părțile laterale.



EN145

Relee de interfață

Caracteristici:

EN145 joasă tensiune/ foarte joasă tensiune:
 - tensiune de intrare 12 - 24 V c.a./ c.c.
 - consum propriu: 75 - 120 mA
 - ieșire: 1 contact inversor, max. 5 A - 250 V c.a., min. 10 mA - 12V c.c.

EN146 joasă tensiune/ foarte joasă tensiune:
 - tensiune de intrare: 230 V c.a. - 50 Hz
 - ieșire: 1 contact inversor, max. 5 A - 250 V c.a., min. 10 mA - 12V c.c.

Descriere	Mod.	Amb.	Cod
Relee de interfață 1W 12/24V	1	1	EN145
Relee de interfață 1W 230V	1	1	EN146



EMN001

Relee de temporizare

Caracteristici:

- 30 sec. la 10min.
 - 16A 250V~
 - 2300 W incandescent
 - 1500 W halogen FJT
 - 1000 W Fluo mono/duo
 - 460 W Fluo compact

Tensiune de alimentare:

- 230V~ 50/60Hz

Particularități:

- silențios
 - curent de repaos 100mA
 - insensibil la eventualul blocaj al unui buton de aprindere

Descriere	Mod.	Amb.	Cod
Relee de temporizare	1	6	EMN001



EMN005

Relee de temporizare electronic

Caracteristici:

- 30 sec. la 10min.
 - 1 oră prin apăsare lungă
 - 16A 250V~
 - 2300 W incandescent
 - 1500 W halogen FJT
 - 1000 W Fluo mono/duo
 - 460 W Fluo compact

Tensiune de alimentare:

- 230V~ 50/60Hz

Particularități:

- apăsare lungă pe buton >3sec.
 prelungeste funcționarea iluminatului la 1 oră.
 - curent de repaos 100mA
 - insensibil la eventualul blocaj al unui buton de aprindere

Descriere	Mod.	Amb.	Cod
Relee de temporizare electronic	2	1	EMN005

Aparatul modular de comandă și semnalizare

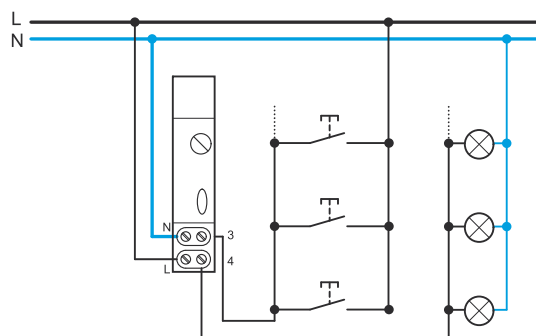
Date tehnice

	EMN001	EMN005	EM002
Tensiune de alimentare	230 V +15% -15 % 50/60 Hz	230 V +15% -15 % 50/60 Hz	230 V~+10/ -15 % 50/60 Hz
Putere	1 W	1 W	0,5 W permanent 8 W maxim în timpul funcției de conectare timp
Dimensiuni / PLE	1	1	1
Putere conectare <ul style="list-style-type: none"> • AC1 • Lampă incandescentă • Lămpi cu halogen 230V~ • Transformatoare convenționale • Lămpi cu material de iluminare compensate paralel • Lămpi cu material de iluminare compensate în serie • Transformatoare electronice • Lămpi cu material de iluminare compacte 	16 A - 230 V AC 2300 W 2300 W 1600 W 112μF, 1000 W 3600 W 2300 W 460 W	16 A - 230 V AC 2300 W 2300 W 1600 W 112μF, 1000 W 3600 W 2300 W 460 W	4 A 230 V~ 1000 W 1000 W - - - - -
Caracteristici funcționare: <ul style="list-style-type: none"> • Funcție conectare timp (timp scurt); • Funcție conectare timp (timp îndelungat); • Funcție de preavertizare; • Conectabil ulterior; • Curent stand-by (maxim); • Recunoașterea automată a 3 conduct. / 4 conduct. • Durată conectare (ED) 	30 s până la 10 min - - Da 100 mA Da 100 %	30 s până la 10 min 60 min Da 100 mA Da 100 %	- - 24 s - - 100 %
Temperatură mediu Funcționare Depozitare	-10°C până la +55°C -20°C până la +70°C	-10°C până la +55°C -20°C până la +70°C	-15°C până la + 55°C -20°C până la +70°C
Racord Flexibil Masiv Programator / Avertizor deconectare	1 până la 6 mm ² 1,5 până la 10 mm ²	1 până la 6 mm ² 1,5 până la 10 mm ²	1 până la 6 mm ² 1,5 până la 10 mm ²

* La conectarea lămpilor cu material de iluminare suma condensatorilor este: $C_{max} = C_{lampa1} + C_{lampa2} + \dots \leq 112 \mu F$

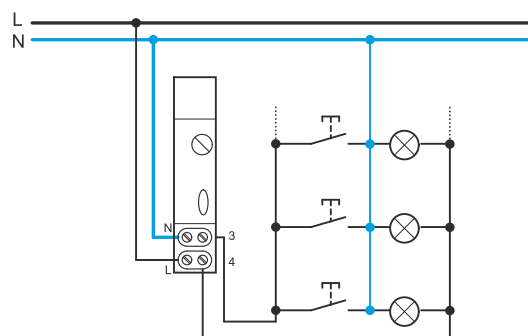
Schemă racord EMN001 / EMN005

Racord 4 conductori



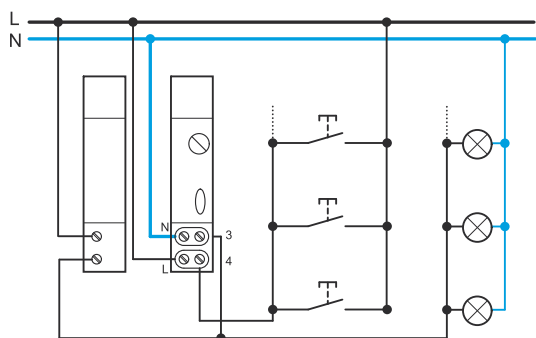
Schemă racord EMN001 / EMN005

Racord 3 conductori



Combinăție EM002 cu EMN001

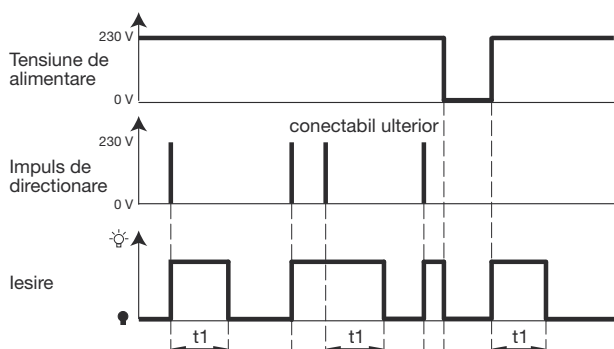
Exemplu cu racord 4 conductori



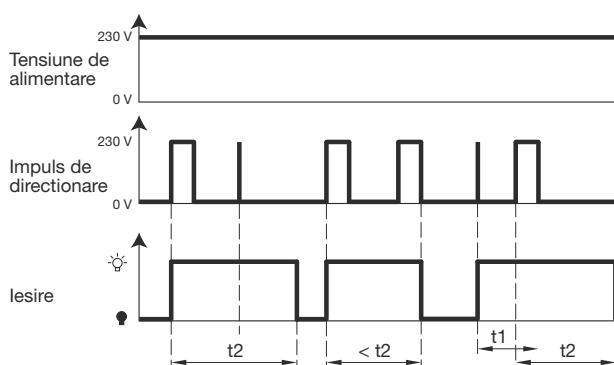
Funcția releului de temporizare EMN005

În poziția „Automat” releul distinge între o apăsare scurtă a tastei (activare < 3 s) și o apăsare lungă a tastei (activare > 3 s).

Apăsarea scurtă a tastei activează programarea pentru un timp scurt (30 s până la 10 minute). Apăsarea lungă a tastei activează programarea pentru un timp îndelungat (maxim 1 h).



La programul de timp scurt (modul normal de funcționare analog cu EMN001) ieșirea se conectează printr-o scurtă apăsare a tastei și timpul (1:30 s până la 10 minute) începe să se scurgă. Dacă ieșirea este deja conectată, timpul se resetează și începe să se scurgă din nou.

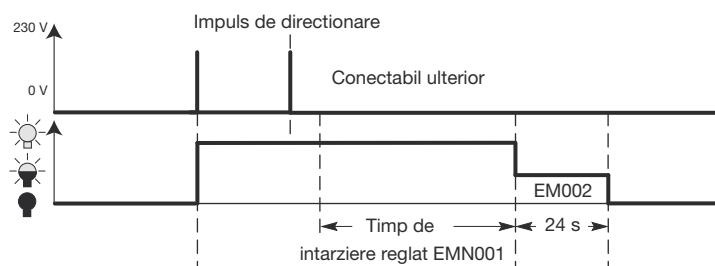


Apăsarea prelungă a tastei activează programul de timp îndelungat. Ieșirea se conectează pentru maxim 1 oră. Printr-o nouă apăsare prelungă a tastei, ieșirea se deconectează. Programatorul în trepte se află în modulul de funcționare normal (funcționare de scurtă durată).

t 1: 30 s până la 10 min
t 2: 1 h

Diagrama funcțiilor

Funcția releului EMN001 în legătură cu avertizorul de deconectare EM002



Diagramă de funcționare

